

Annexe statistique au rapport CeFiP Financement des PME 2006

Cette annexe comprend la totalité des graphiques et tableaux réalisés par le CeFiP en ce qui concerne l'octroi de crédit aux indépendantsⁱ et sociétésⁱⁱ.

Quelques principes:

- Concernant les montants, il s'agit toujours d'encours de créditsⁱⁱⁱ et non de chiffres de production de crédits (sauf en ce qui concerne les données de l'enquête MIR aux figures A et B).
- La publication présente plusieurs variables: (1) montant de crédit accordé, (2) nombre de débiteurs, (3) montant de crédit prélevé, (4) montant moyen accordé par débiteur, (5) montant moyen prélevé par débiteur et (6) degré d'utilisation.
- A côté de l'aperçu des indépendants et des sociétés dans leur ensemble suit toujours une division des données selon la catégorie d'entreprise.
- A côté des chiffres absolus, cette publication présente également des chiffres d'index dont le point de référence est le début de la période pour laquelle les données sont publiées. Dans ce rapport, les observations relatives au quatrième trimestre 2001 seront donc toujours égales à 100.
- A côté des chiffres absolus et des chiffres d'index, nous publions également les taux de croissance annuels^{iv}. Par exemple, le taux de croissance du quatrième trimestre de 2006 représente la croissance par rapport au quatrième trimestre de l'année 2005.
- Afin de suivre l'évolution des variables, on publiera toujours (si disponibles) les données trimestrielles des cinq dernières années.
- Afin de replacer les données concernant les indépendants et les petites sociétés dans un contexte macro-économique, on les comparera toujours aux résultats concernant les moyennes et grandes sociétés. Les chiffres concernant les "autres personnes morales"^v ne sont pas repris ici.

Structure du rapport

0. Comparaison des différentes sources : chiffres de production (new business) de l'enquête MIR versus montants d'octroi de crédit (outstanding amounts) du Schéma A et de la Centrale des crédits aux entreprises (figures A-B-C).

1. Montant de crédit accordé (figures 1.1 a, 1.1 b, 1.2 a, 1.2 b, 1.3 a, 1.3 b)

2. Nombre de débiteurs (figures 2.1 a, 2.1 b, 2.2 a, 2.2 b, 2.3 a, 2.3 b)

3. Montant de crédit prélevé (figures 3.1 a, 3.1 b, 3.2 a, 3.2 b, 3.3 a, 3.3 b)

4. Montant moyen de crédit accordé (figures 4.1 a, 4.1 b, 4.2 a, 4.2 b, 4.3 a, 4.3 b)

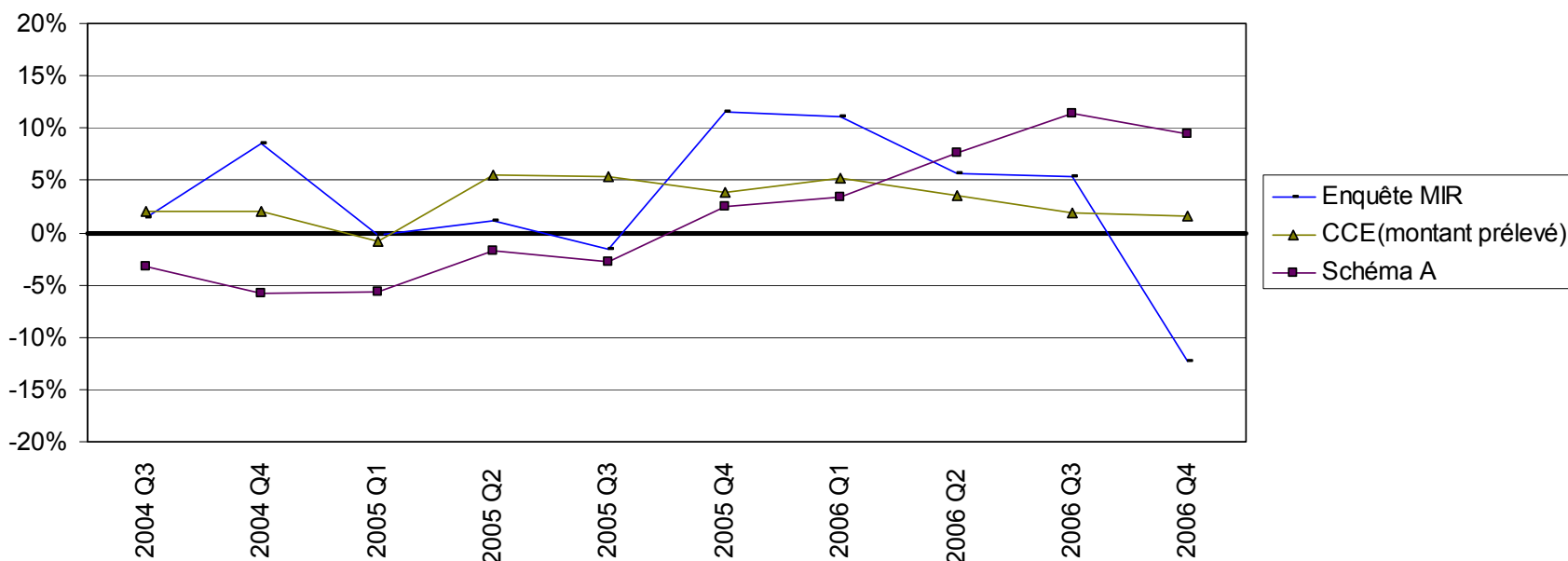
5. Montant moyen de crédit prélevé (figures 5.1 a, 5.1 b, 5.2 a, 5.2 b, 5.3 a, 5.3 b)

6. Degré d'utilisation (figures 6.1 a, 6.1 b, 6.2 a, 6.2 b, 6.3 a, 6.3 b)

7. Types de crédit (7 catégories) par type d'entreprise (4 catégories) (tableaux A et B)

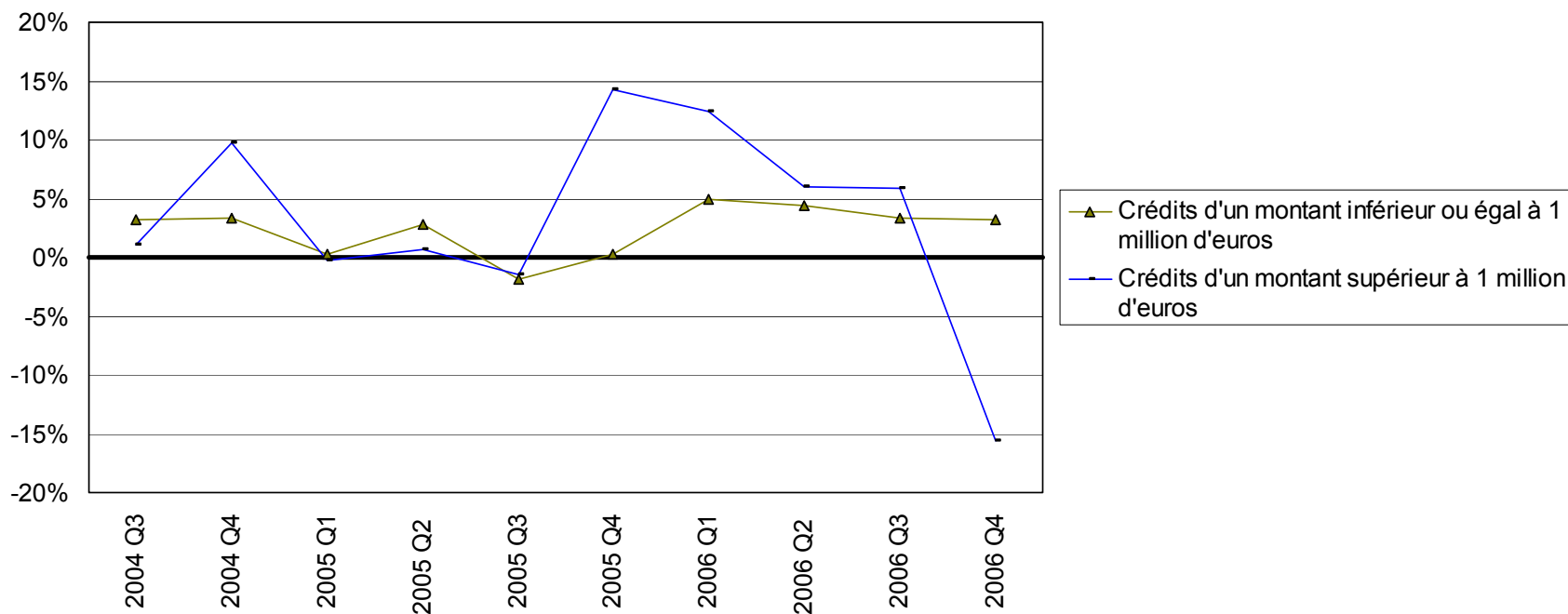
8. Données sectorielles (61 catégories) par type d'entreprise (4 catégories) (tableaux 1 à 9)

Figure A Croissance annuelle (%) des chiffres de production (MIR) et du montant d'encours de crédit des sociétés (CCE et Schéma A)



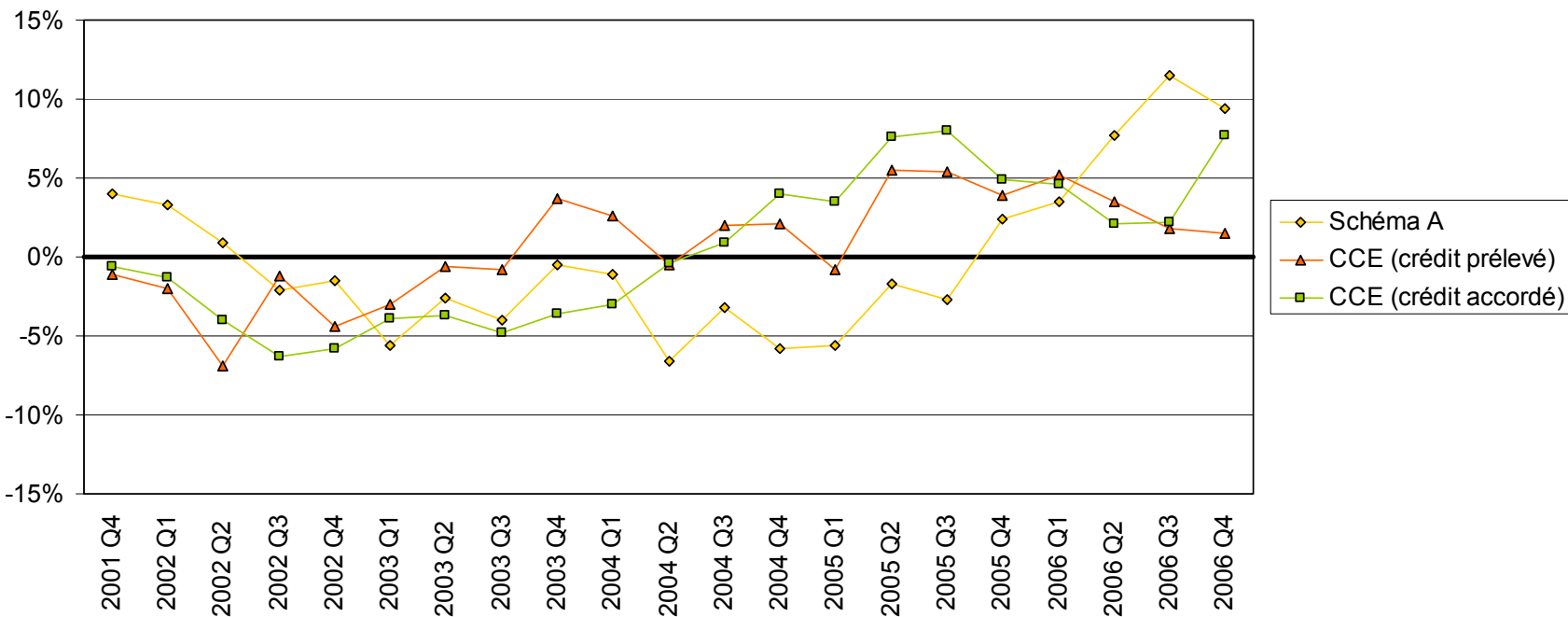
Source: CeFiP, enquête MIR (<http://www.nbb.be/belgostat/DataAccesLinker?Lang=F&Dom=4110&Table=10&Order=ASC>), Centrale des crédits aux entreprises (CCE) de la BNB: (<http://www.nbb.be/belgostat/DataAccesLinker?Lang=F&Dom=4112&Table=5&Order=ASC>) et Schéma A (<http://www.nbb.be/belgostat/DataAccesLinker?Lang=F&Dom=4112&Table=1&Order=ASC>).

Figure B Croissance annuelle (%) du chiffre de production de l'enquête MIR



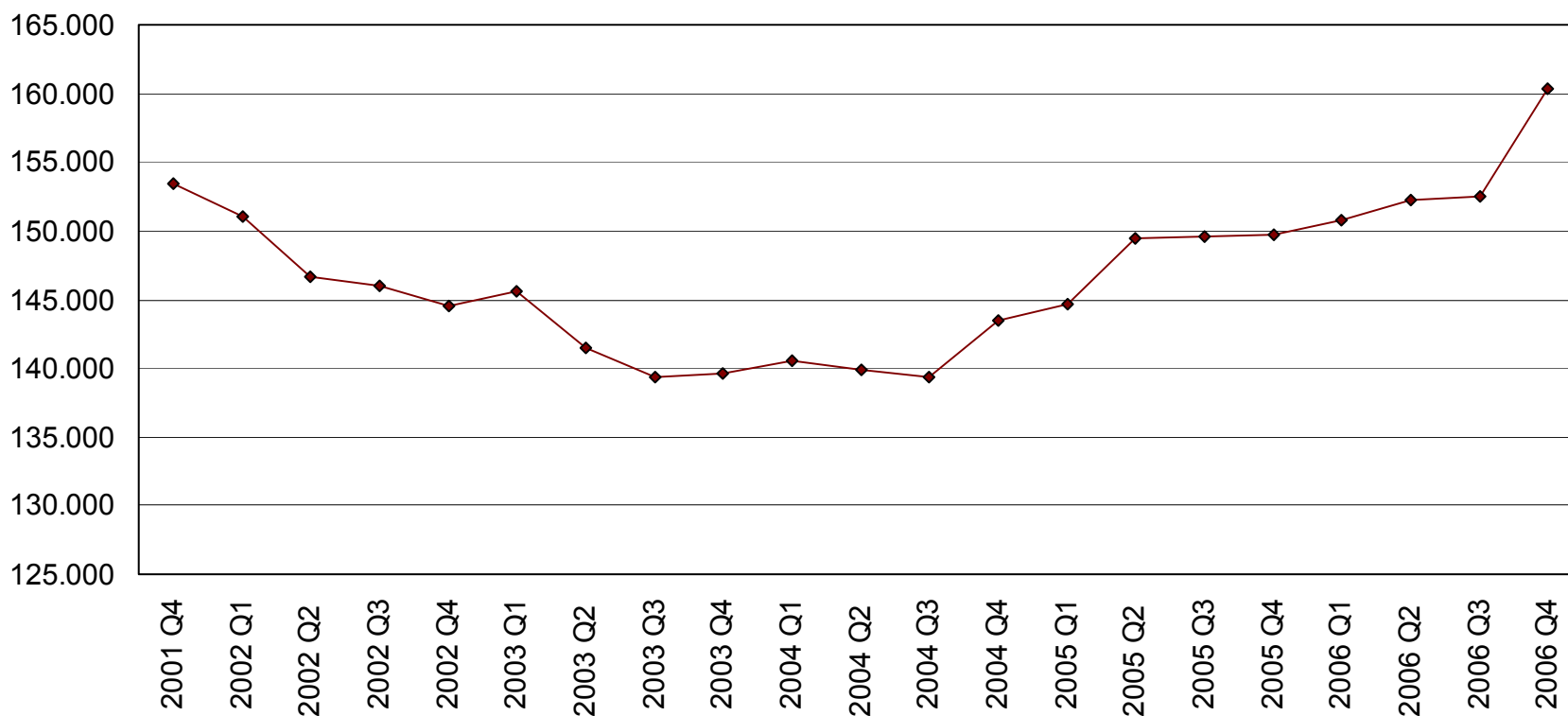
Source: CeFiP, enquête MIR (<http://www.nbb.be/belgostat/DataAccesLinker?Lang=F&Dom=4110&Table=10&Order=ASC>).

Figure C Croissance annuelle (%) de l'octroi de crédit aux sociétés selon le Schéma A et la CCE



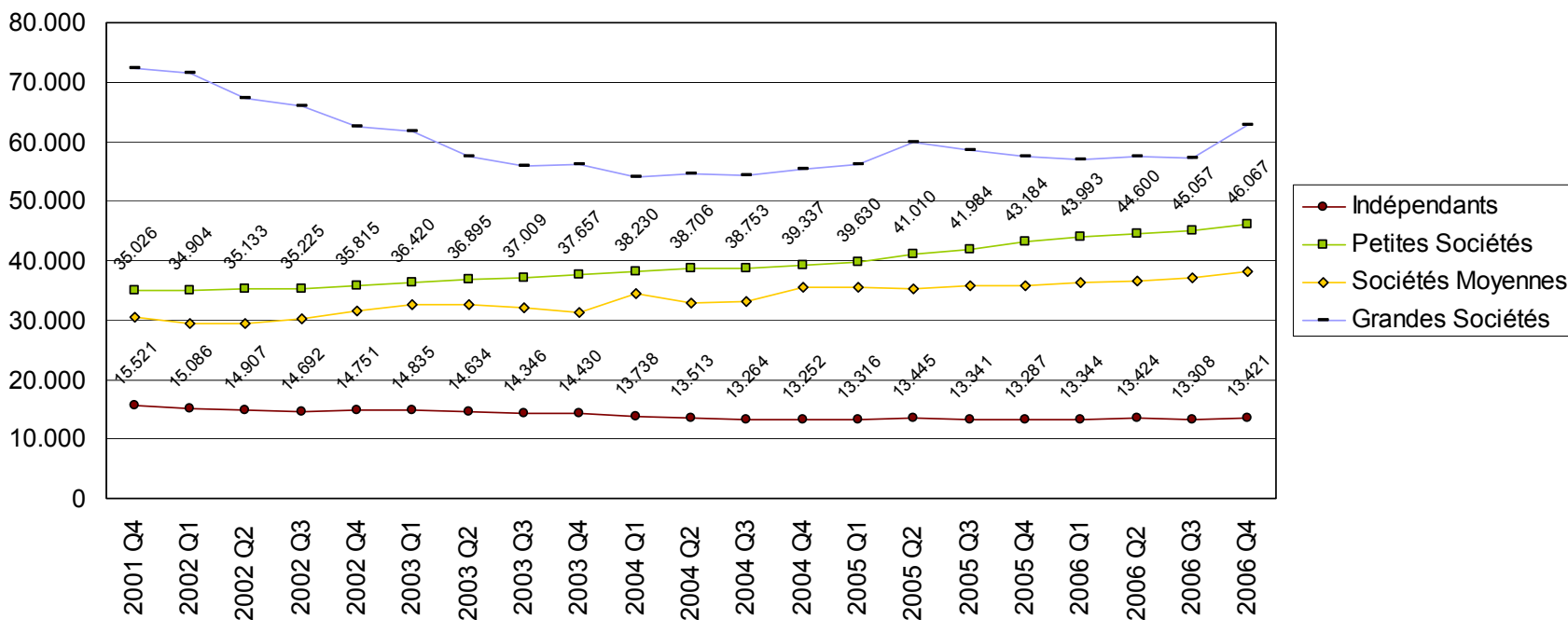
Source: CeFiP, Schéma A (<http://www.nbb.be/belgostat/DataAccesLinker?Lang=N&Dom=4112&Table=1&Order=ASC>),
 Centrale des crédits aux entreprises (CCE) de la BNB: (Montant accordé: BNB, 23 mars 2007);
 (Montant prélevé: <http://www.nbb.be/belgostat/DataAccesLinker?Lang=F&Dom=4112&Table=5&Order=ASC>).

Figure 1.1a Evolution du montant total de crédit accordé aux indépendants et sociétés (millions d'euros)



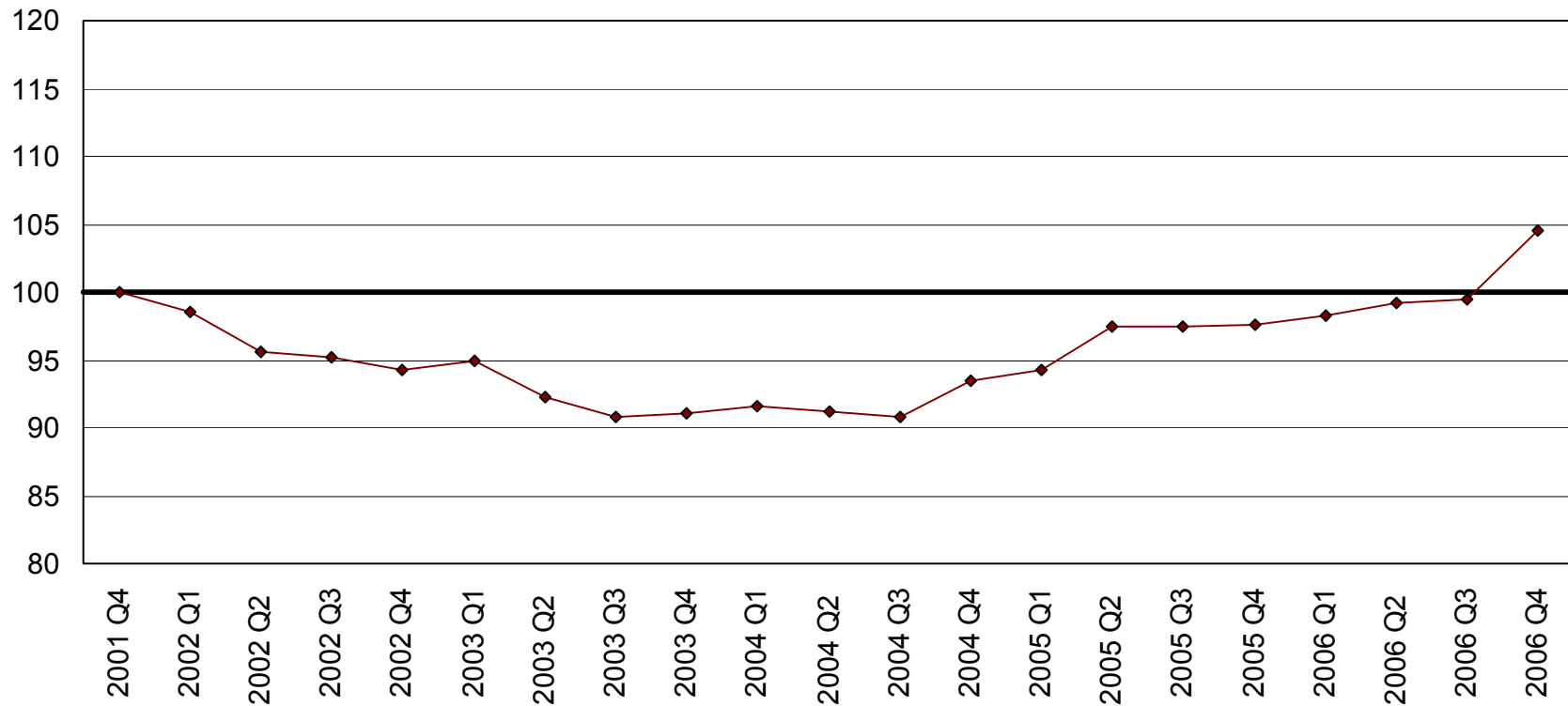
Source: CeFiP et Centrale des crédits aux entreprises de la BNB (23 mars 2007).

Figure 1.1b Evolution du montant de crédit accordé aux indépendants et sociétés (millions d'euros)



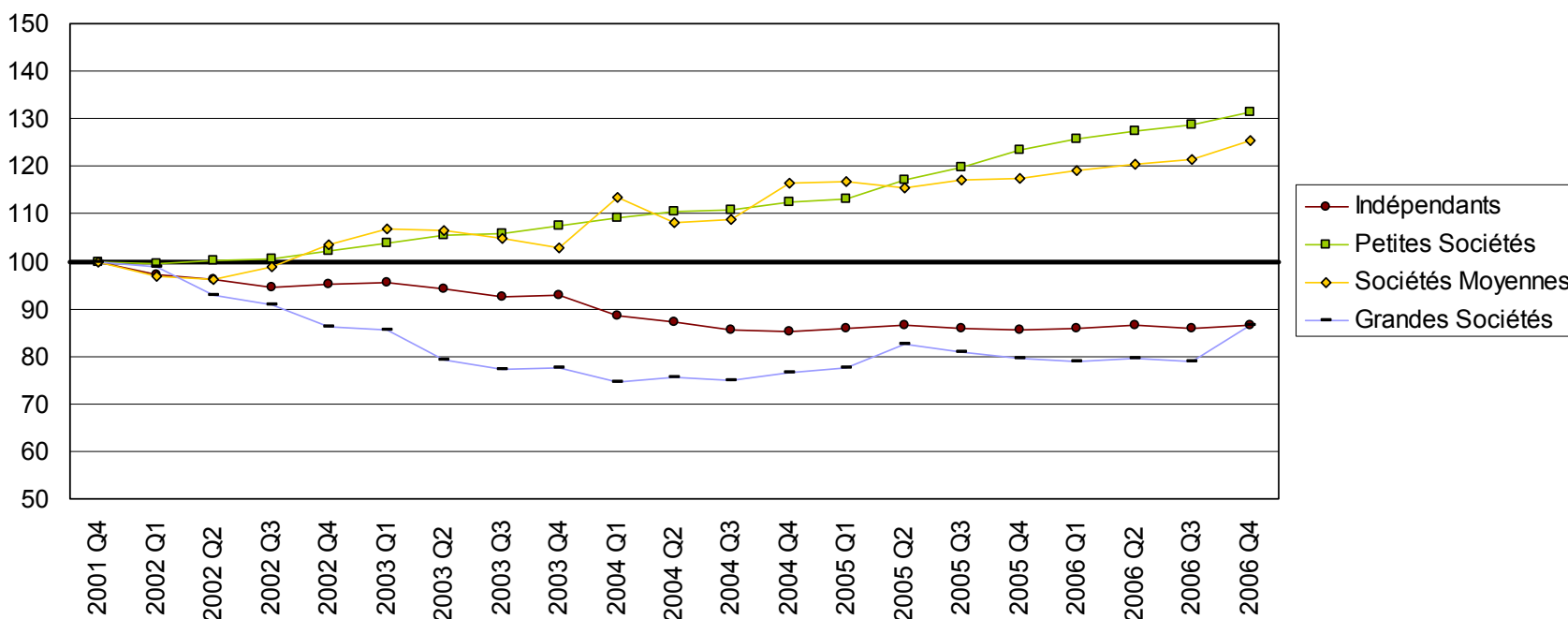
Source: CeFiP et Centrale des crédits aux entreprises de la BNB (23 mars 2007).

Figure 1.2a Evolution du montant total de crédit accordé aux indépendants et sociétés (2001 Q4 = 100)



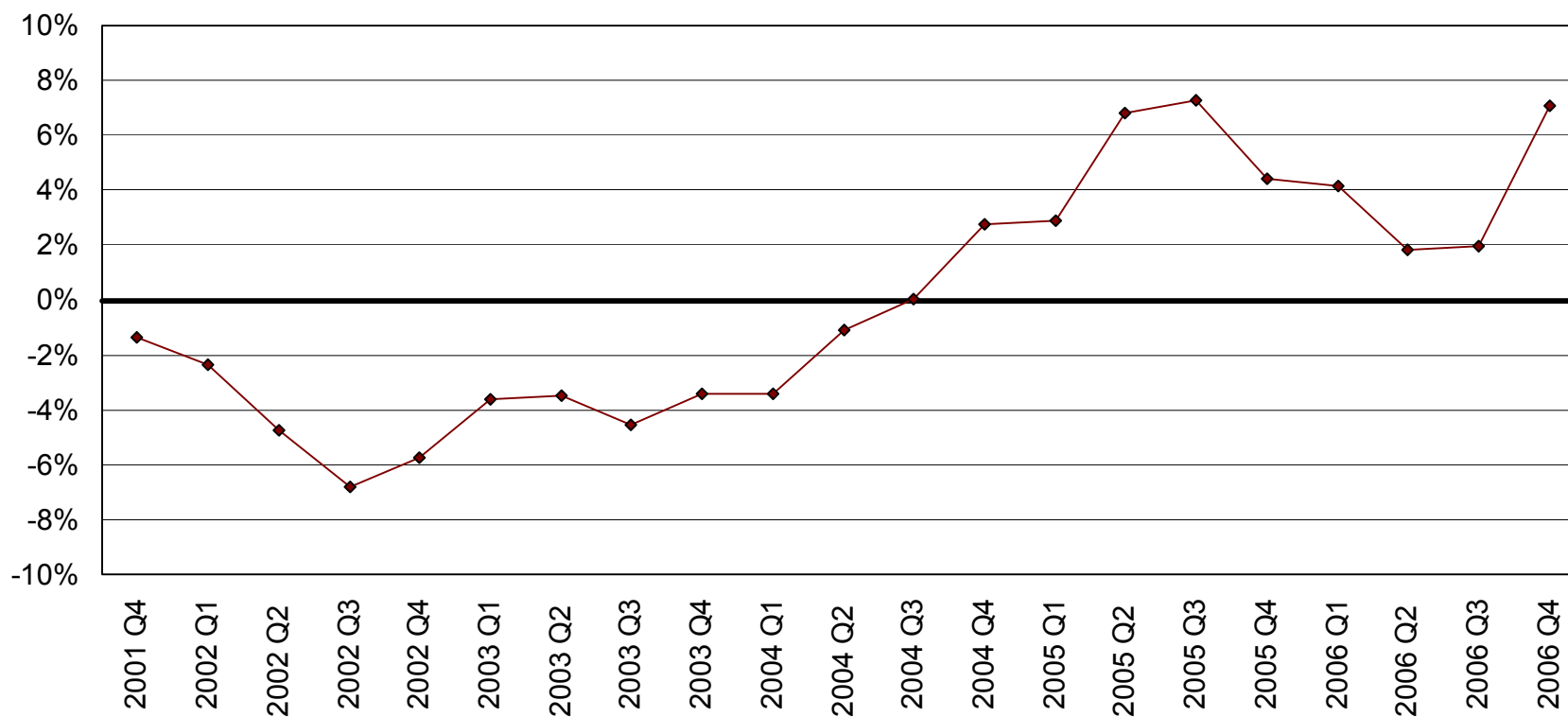
Source: CeFiP et Centrale des crédits aux entreprises de la BNB (23 mars 2007).

Figure 1.2b Evolution du montant de crédit accordé aux indépendants et sociétés (2001 Q4 = 100)



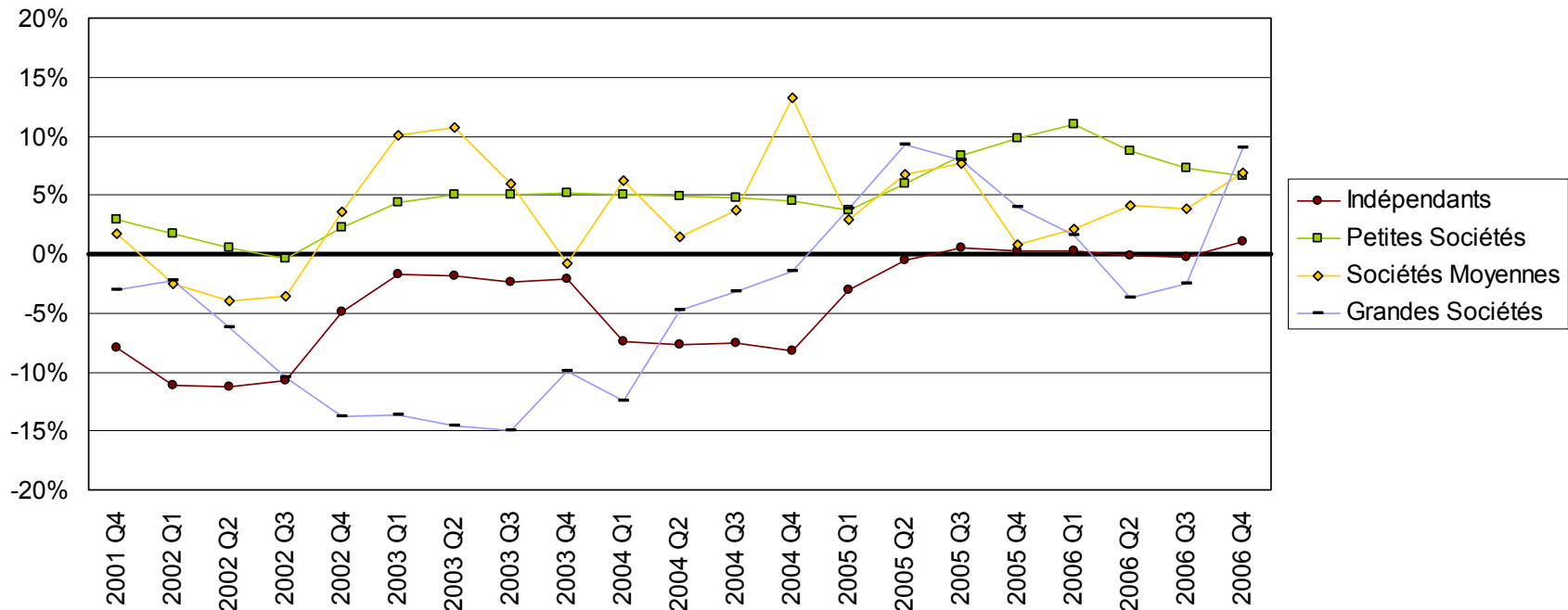
Source: CeFiP et Centrale des crédits aux entreprises de la BNB (23 mars 2007).

Figure 1.3a Croissance annuelle (%) du montant total de crédit accordé aux indépendants et sociétés



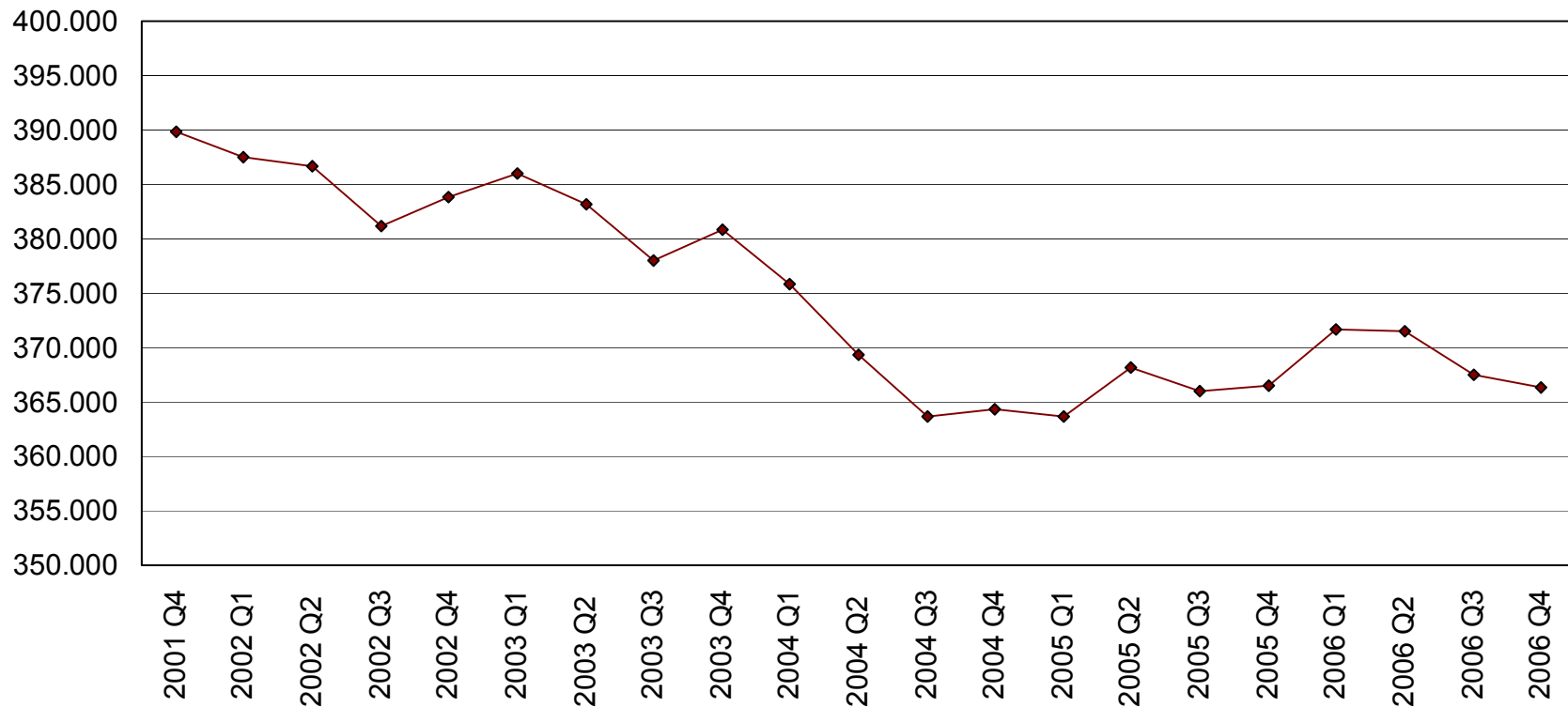
Source: CeFiP et Centrale des crédits aux entreprises de la BNB (23 mars 2007).

Figure 1.3b Croissance annuelle (%) du montant de crédit accordé aux indépendants et sociétés



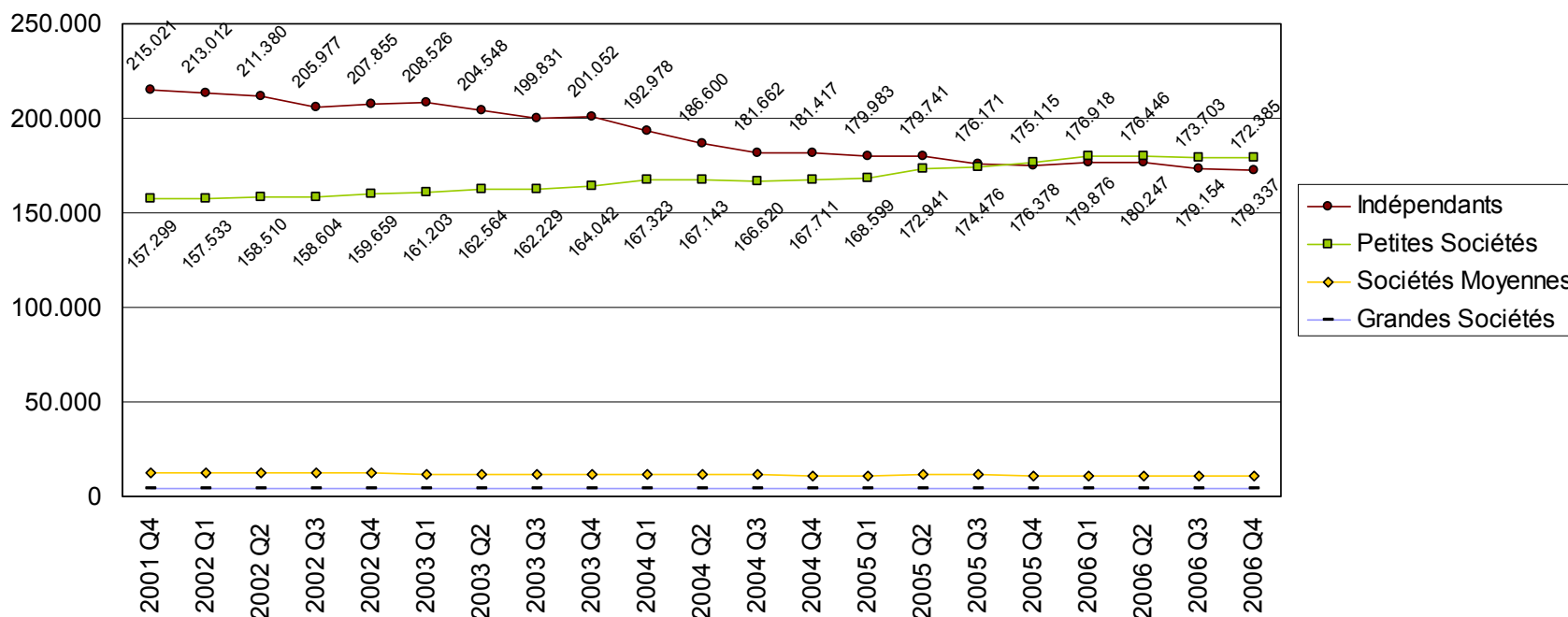
Source: CeFiP et Centrale des crédits aux entreprises de la BNB (23 mars 2007).

Figure 2.1a Evolution du nombre total de débiteurs
 (indépendants et sociétés)



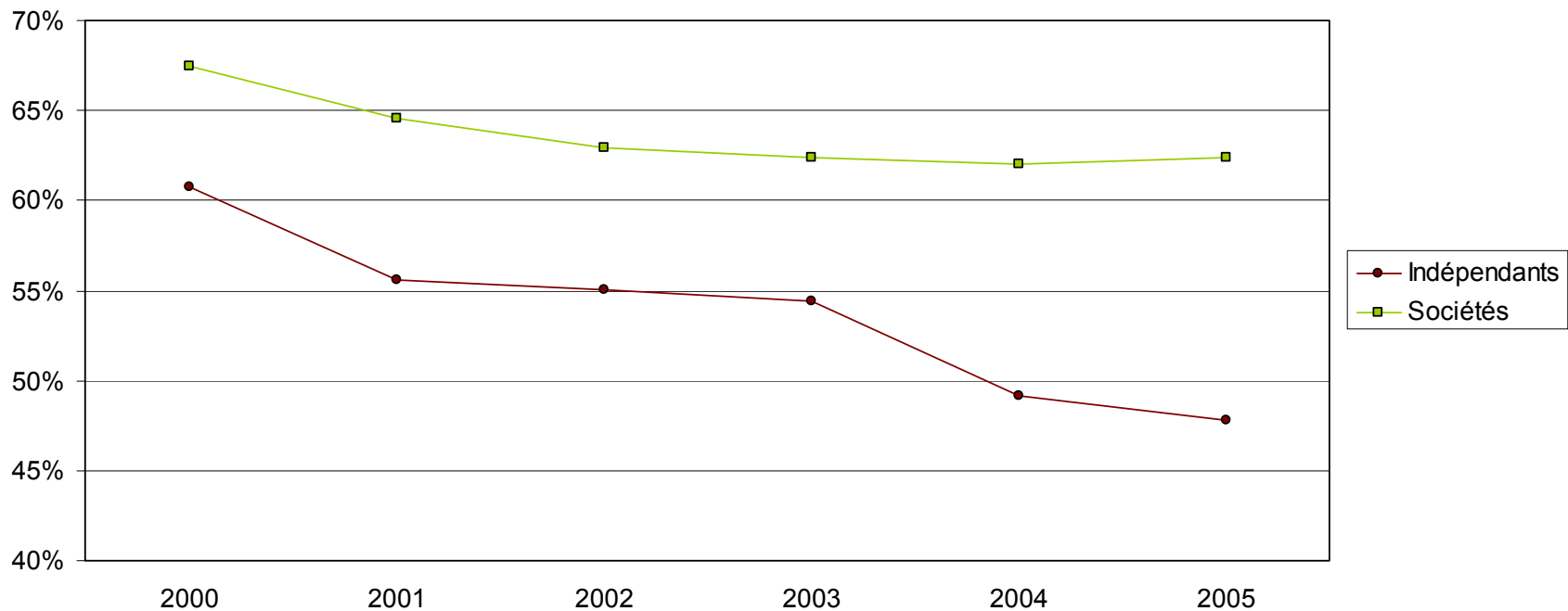
Source: CeFiP et Centrale des crédits aux entreprises de la BNB (23 mars 2007).

Figure 2.1b Evolution du nombre de débiteurs
 (indépendants et sociétés)



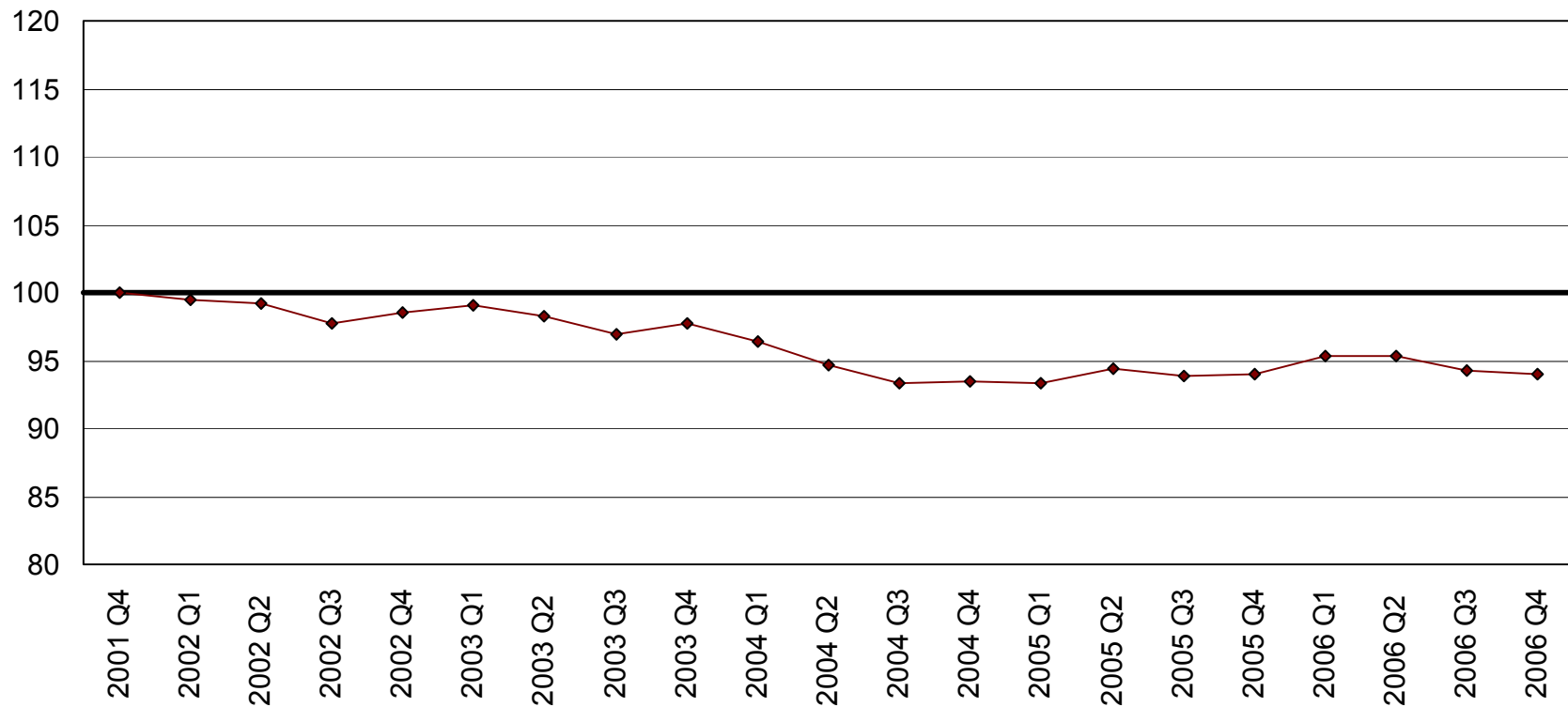
Source: CeFiP et Centrale des crédits aux entreprises de la BNB (23 mars 2007).

Figure 2.1c: Evolution du nombre de débiteurs en proportion de la population totale (%)



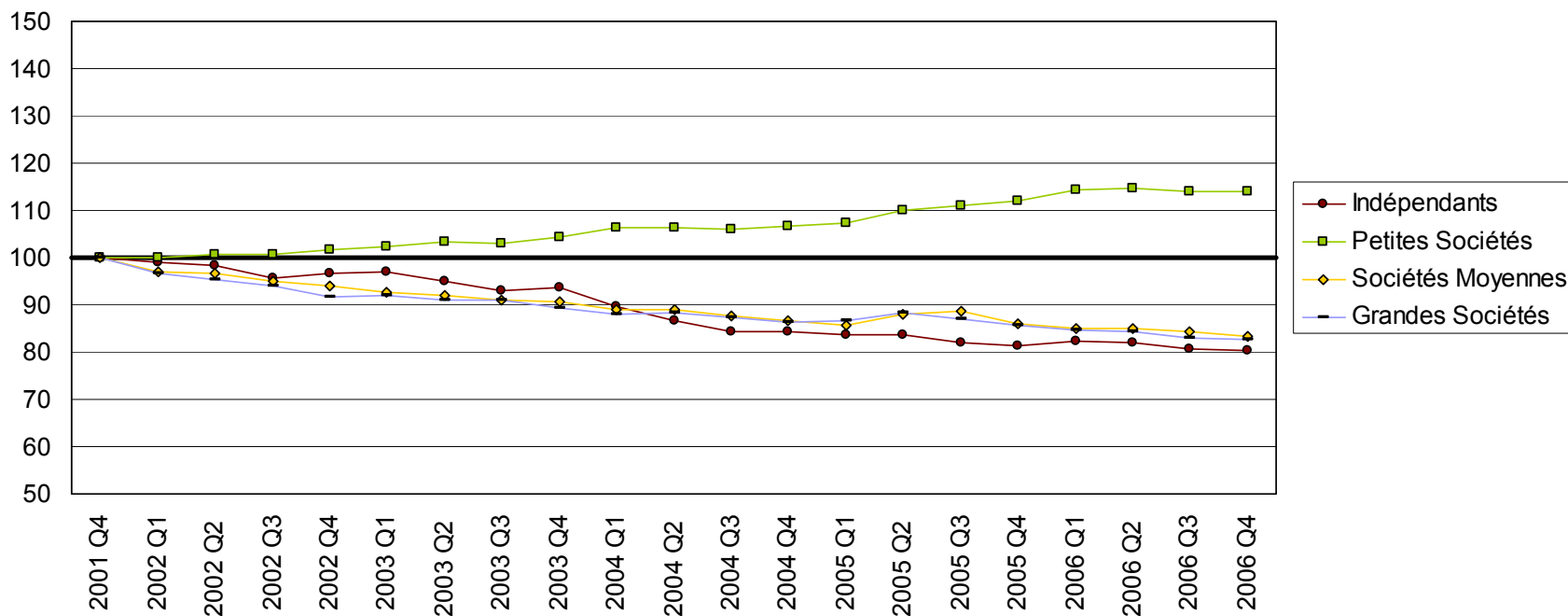
Source: CeFiP et SPF Economie, PME, Classes moyennes et Energie (29 mai 2007).

Figure 2.2a Evolution du nombre total de débiteurs
 (indépendants et sociétés; 2001 Q4 = 100)



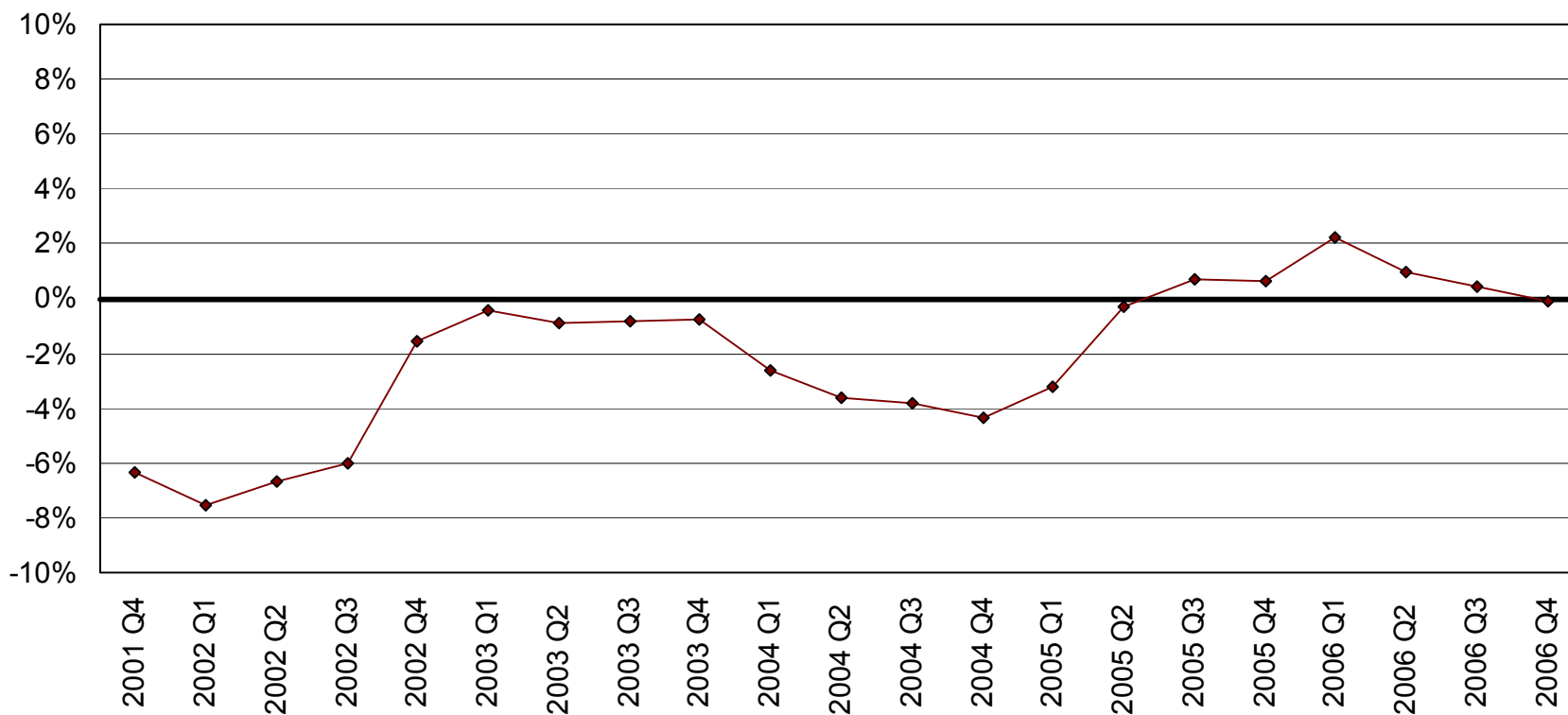
Source: CeFiP et Centrale des crédits aux entreprises de la BNB (23 mars 2007).

Figure 2.2b Evolution du nombre de débiteurs
 (indépendants et sociétés; 2001 Q4 = 100)



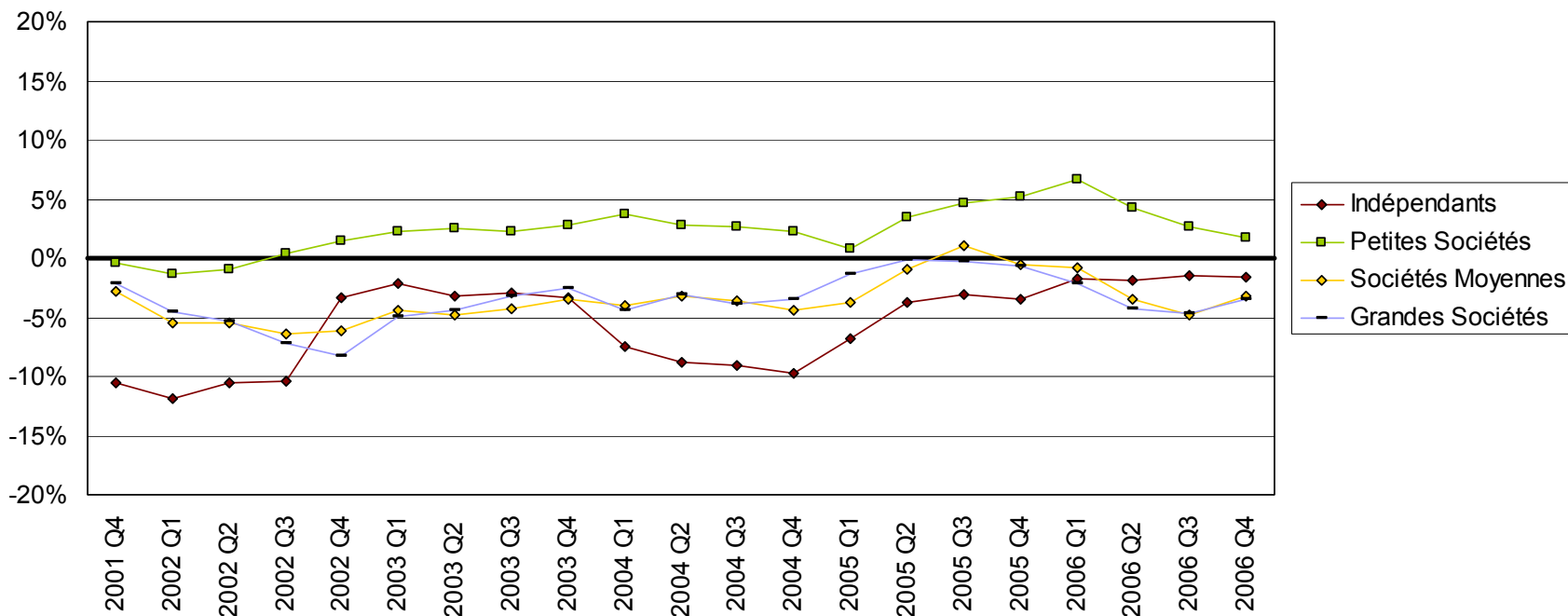
Source: CeFiP et Centrale des crédits aux entreprises de la BNB (23 mars 2007).

Figure 2.3a Croissance annuelle (%) du nombre de débiteurs (indépendants et sociétés)



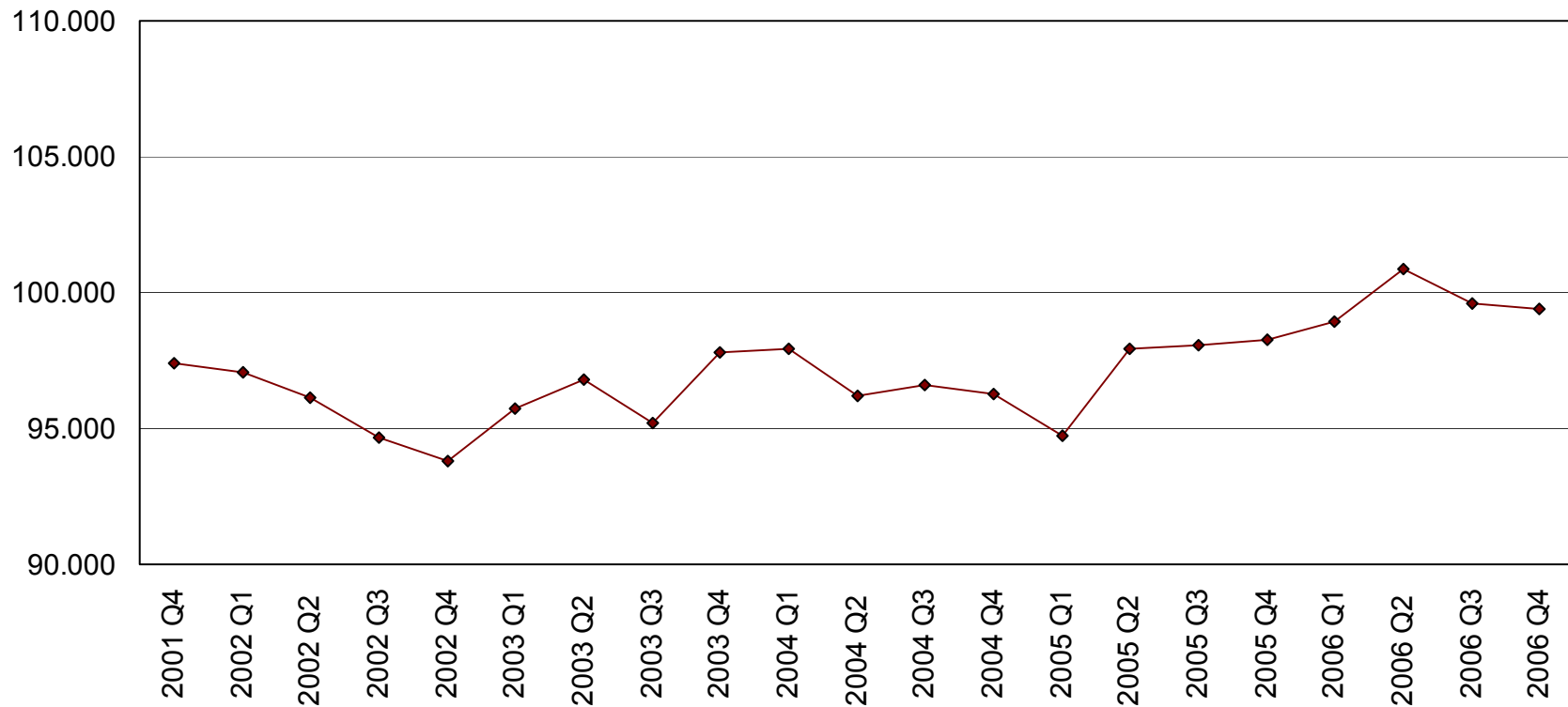
Source: CeFiP et Centrale des crédits aux entreprises de la BNB (23 mars 2007).

Figure 2.3b Croissance annuelle (%) du nombre de débiteurs (indépendants et sociétés)



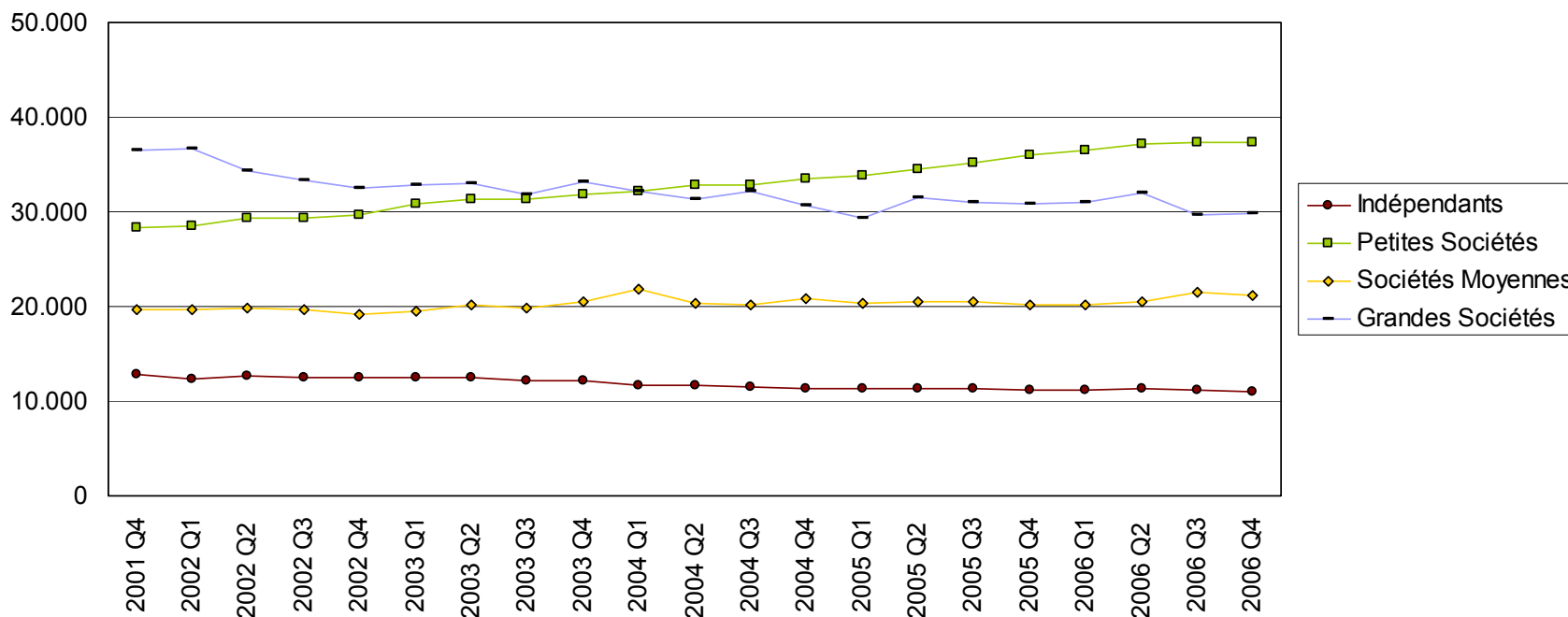
Source: CeFiP et Centrale des crédits aux entreprises de la BNB (23 mars 2007).

Figure 3.1a Evolution du montant total prélevé par les indépendants et les sociétés (millions d'euros)



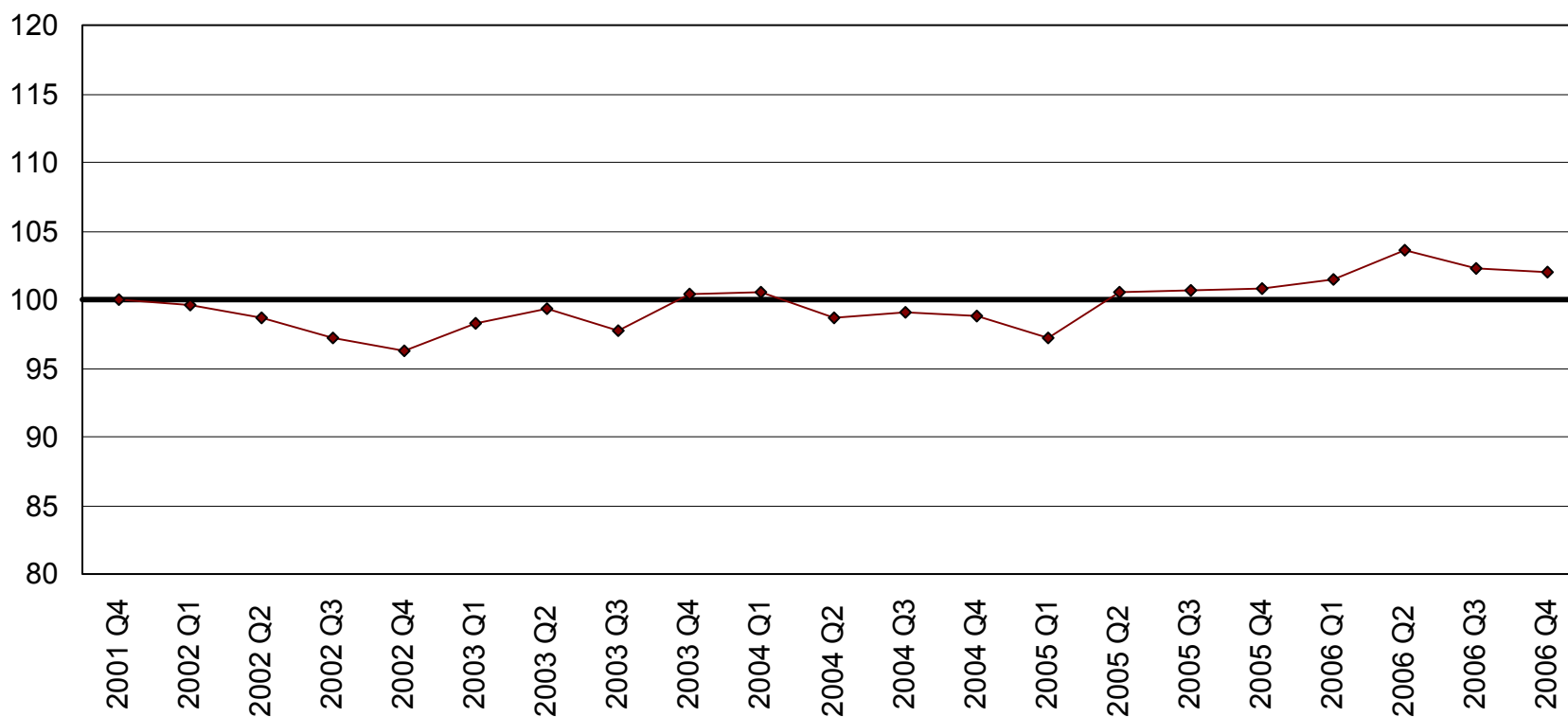
Source: CeFiP et Centrale des crédits aux entreprises de la BNB (23 mars 2007).

Figure 3.1b Evolution du montant prélevé par les indépendants et les sociétés (millions d'euros)



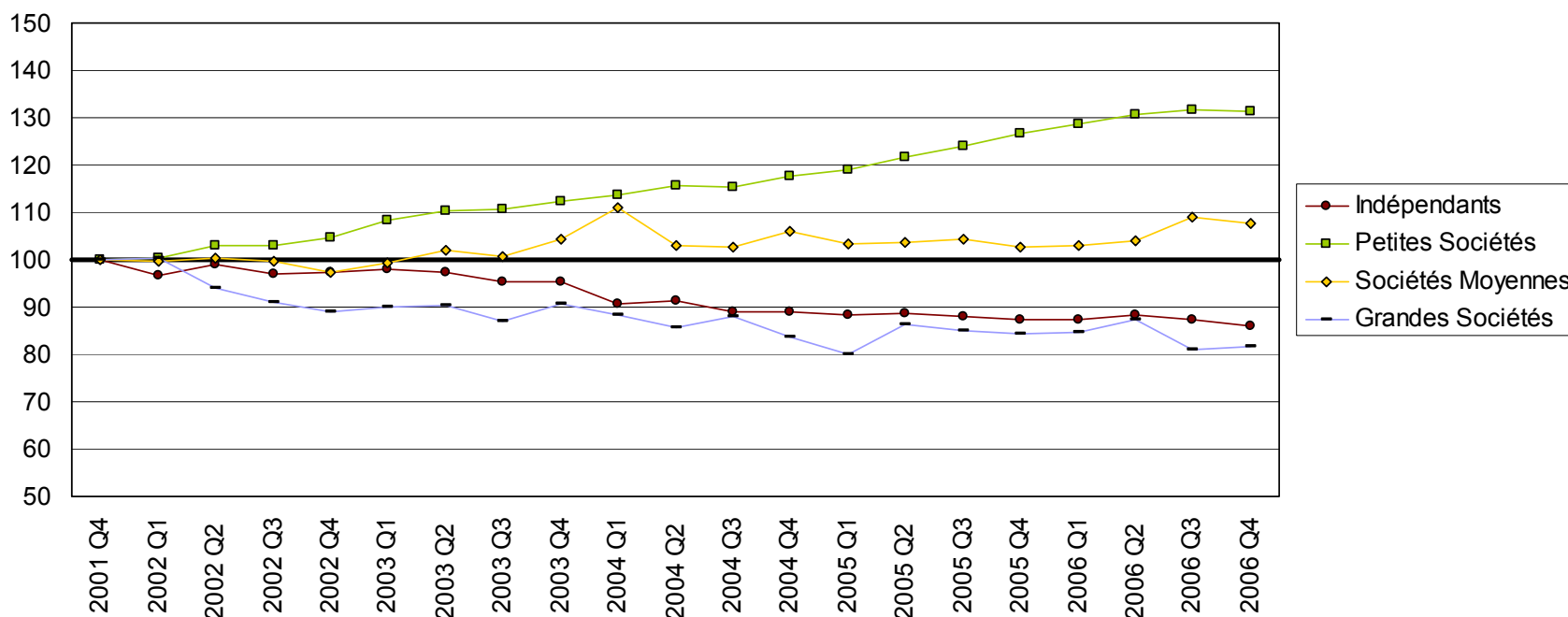
Source: CeFiP et Centrale des crédits aux entreprises de la BNB (23 mars 2007).

Figure 3.2a Evolution du montant total prélevé par les indépendants et les sociétés (2001 Q4 = 100)



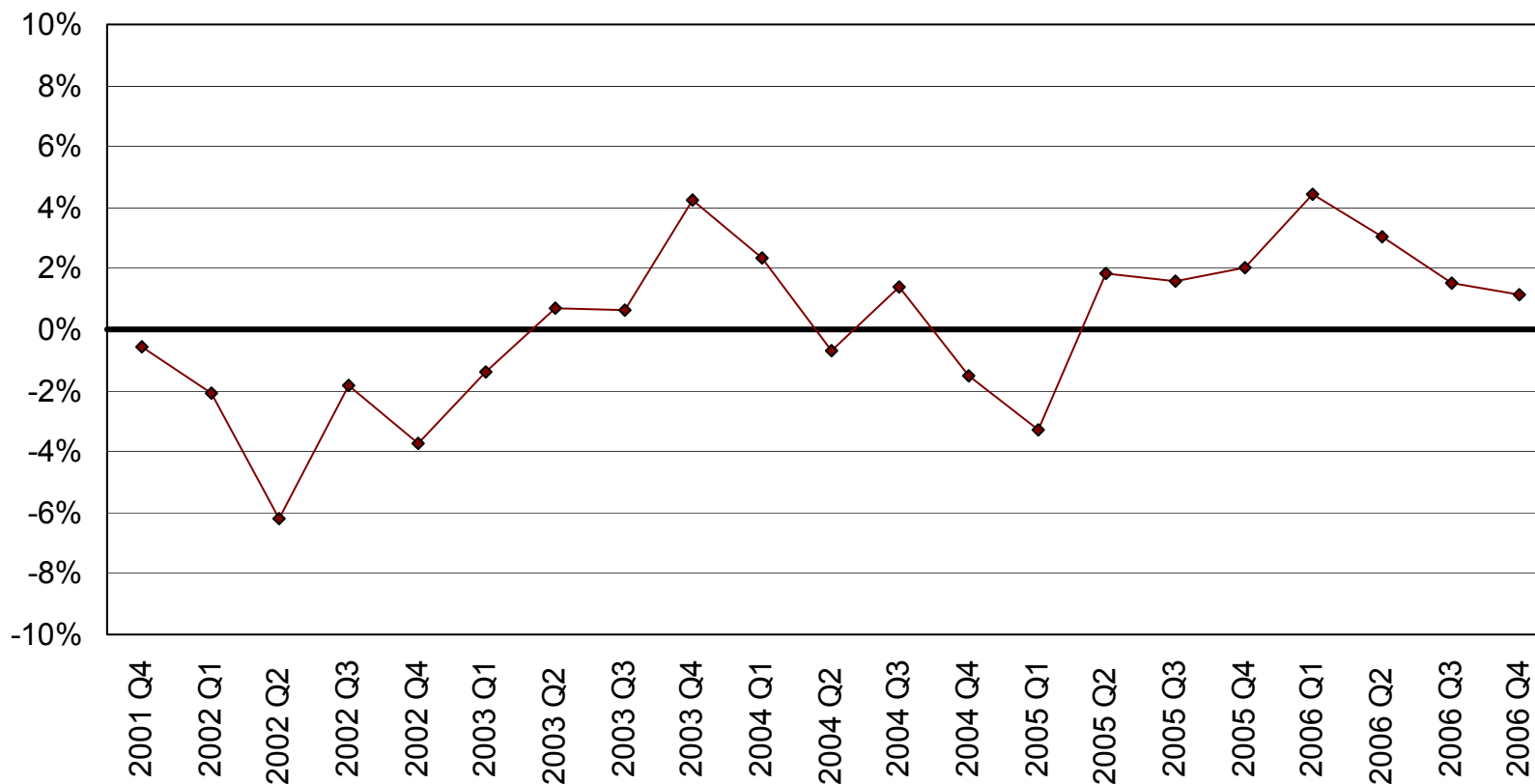
Source: CeFiP et Centrale des crédits aux entreprises de la BNB (23 mars 2007).

Figure 3.2b Evolution du montant prélevé par les indépendants et les sociétés (2001 Q4 = 100)



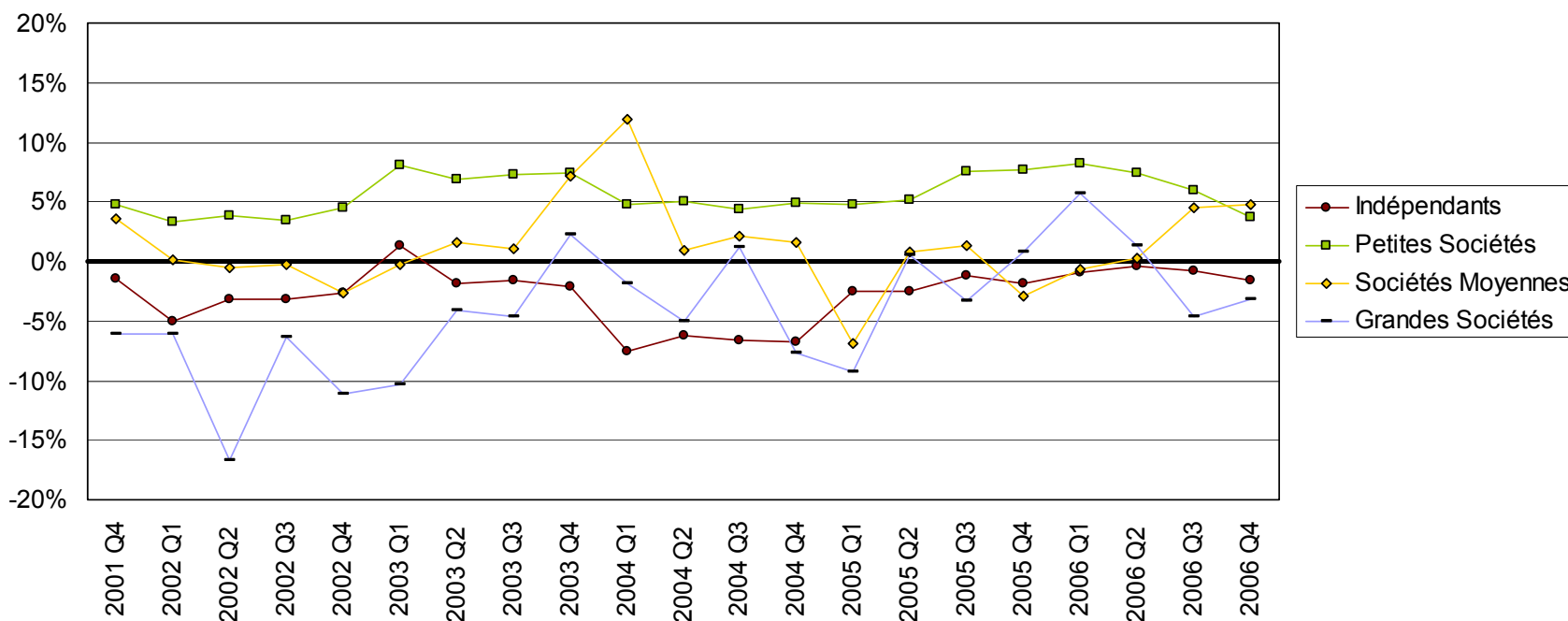
Source: CeFiP et Centrale des crédits aux entreprises de la BNB (23 mars 2007).

Figure 3.3a Croissance annuelle (%) du montant total prélevé par les indépendants et les sociétés



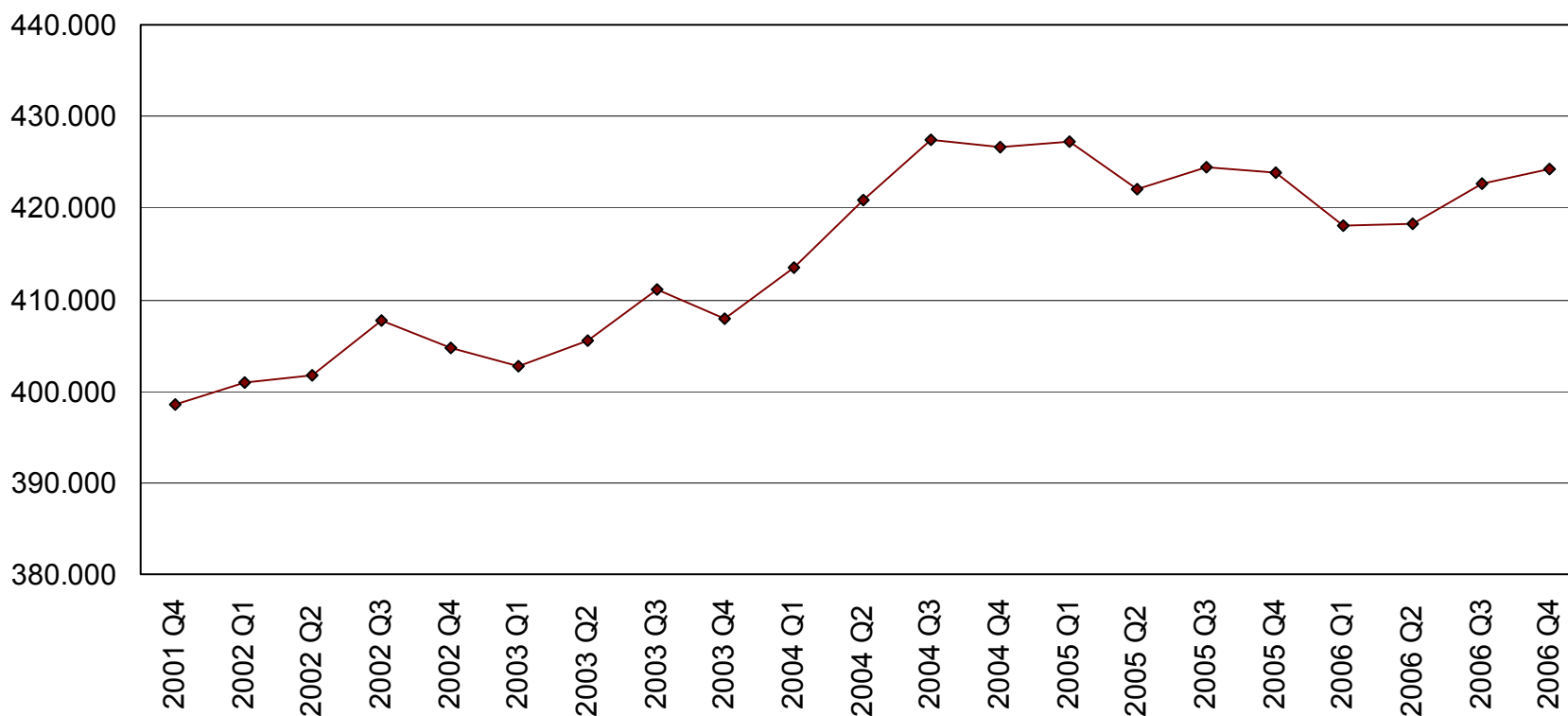
Source: CeFiP et Centrale des crédits aux entreprises de la BNB (23 mars 2007).

Figure 3.3b Croissance annuelle (%) du montant prélevé par les indépendants et les sociétés



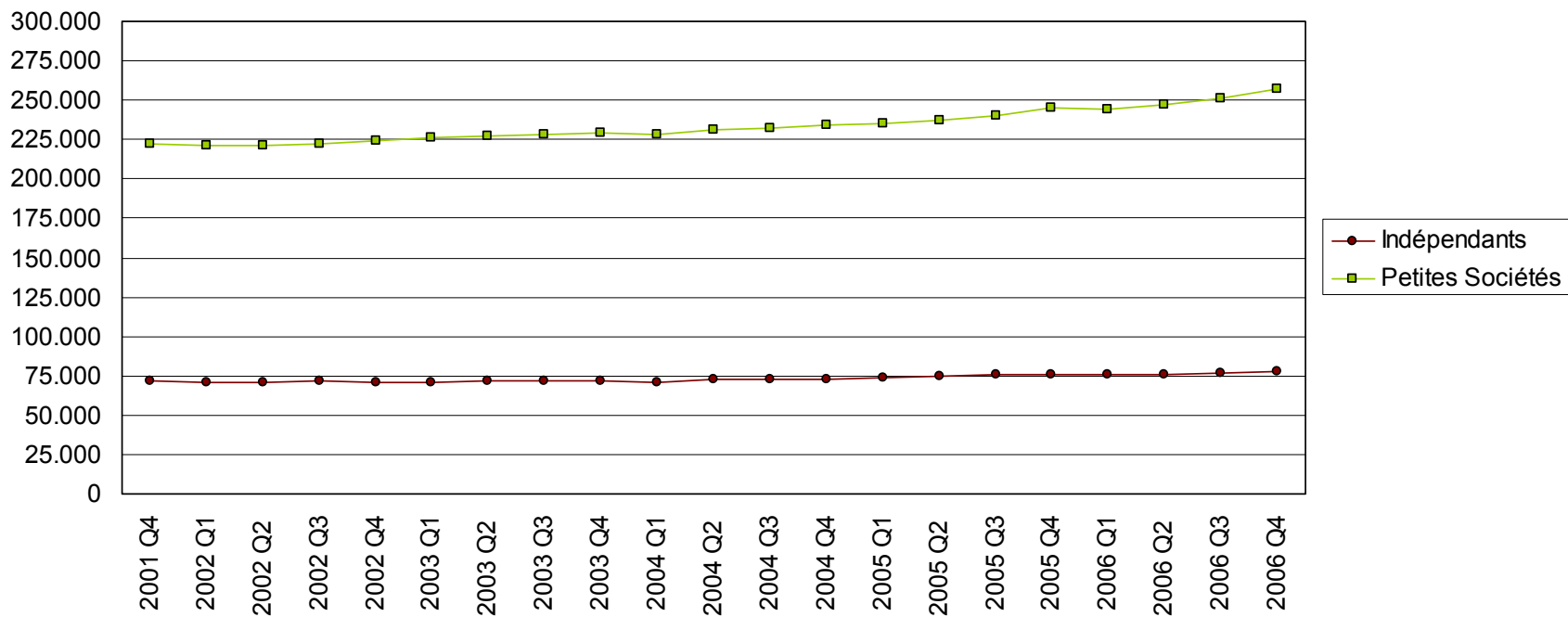
Source: CeFiP et Centrale des crédits aux entreprises de la BNB (23 mars 2007).

Figure 4.1a Evolution du montant moyen accordé par débiteur(en euros; indépendants et sociétés)



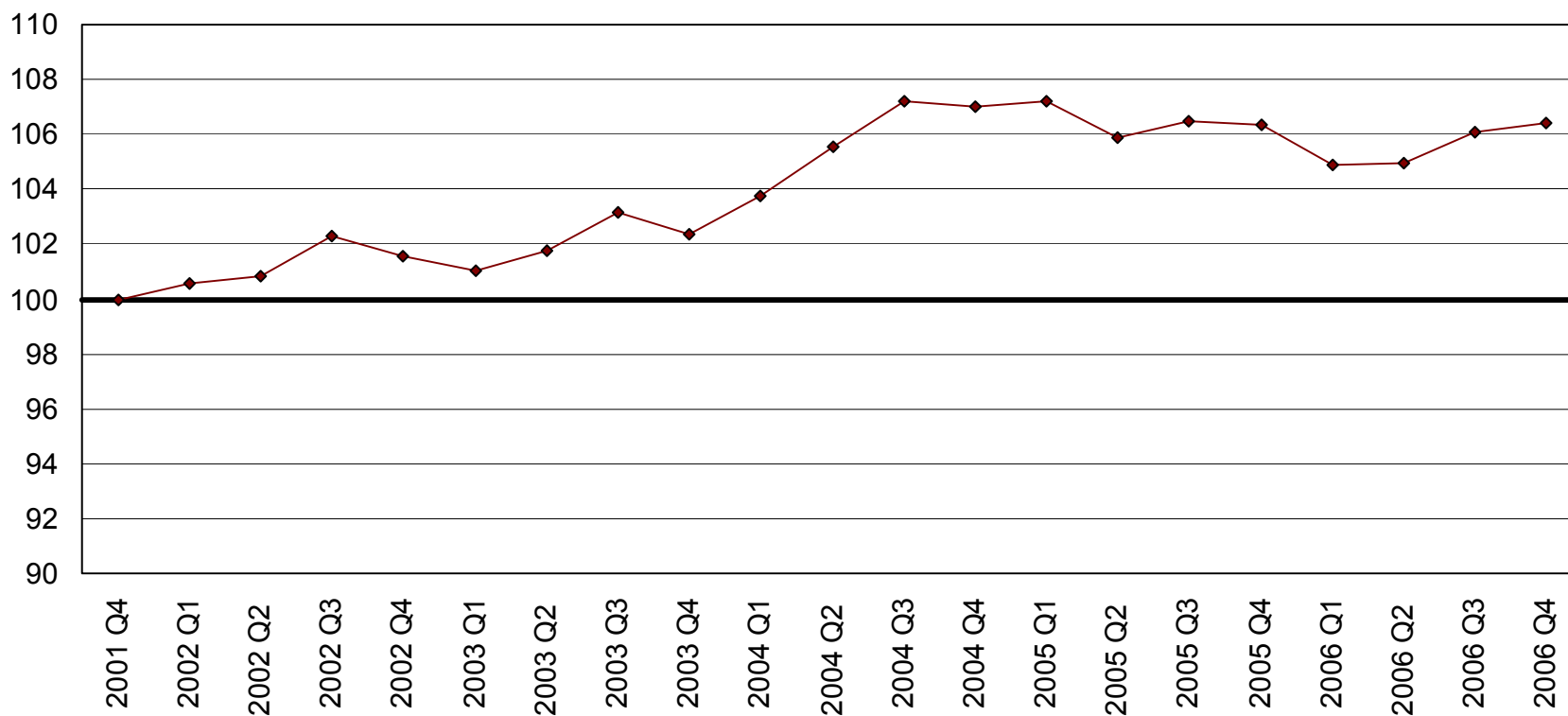
Source: CeFiP et Centrale des crédits aux entreprises de la BNB (23 mars 2007).

Figure 4.1b Evolution du montant moyen accordé par débiteur
 (en euros)



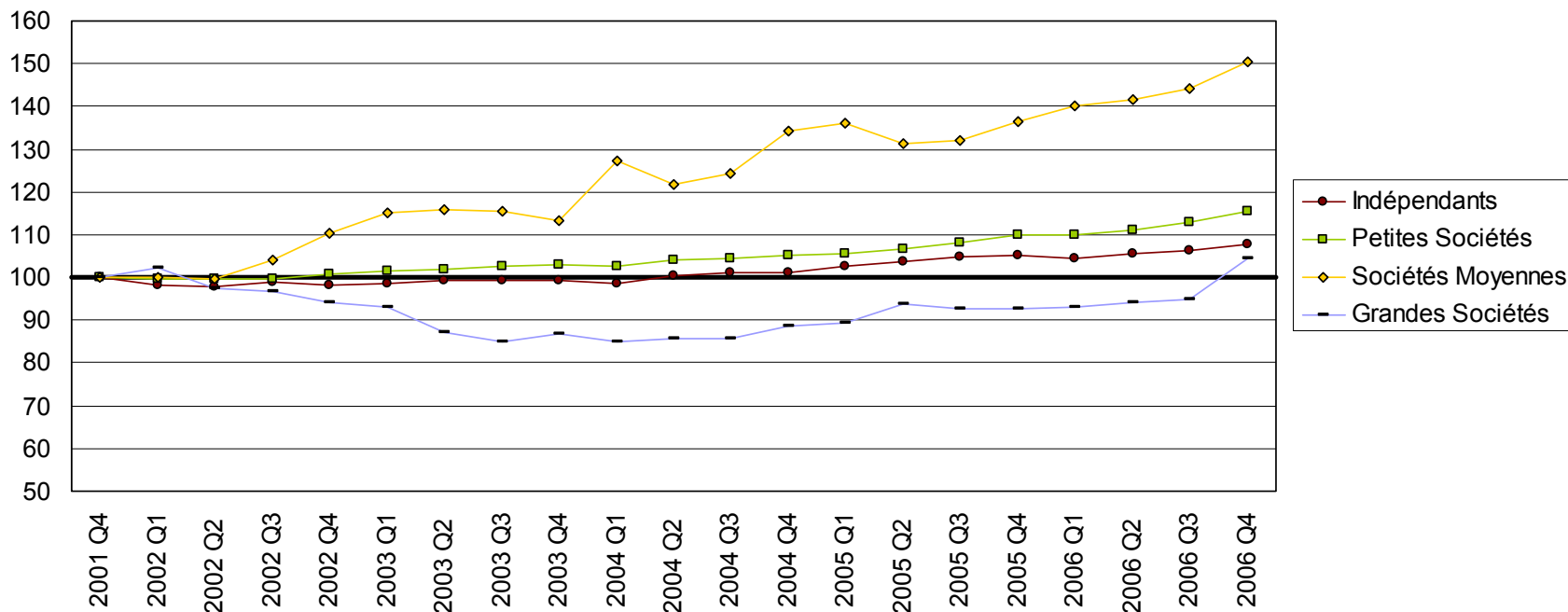
Source: CeFiP et Centrale des crédits aux entreprises de la BNB (23 mars 2007).

Figure 4.2a Evolution du montant moyen accordé par débiteur (2001 Q4 =100; indépendants et sociétés)



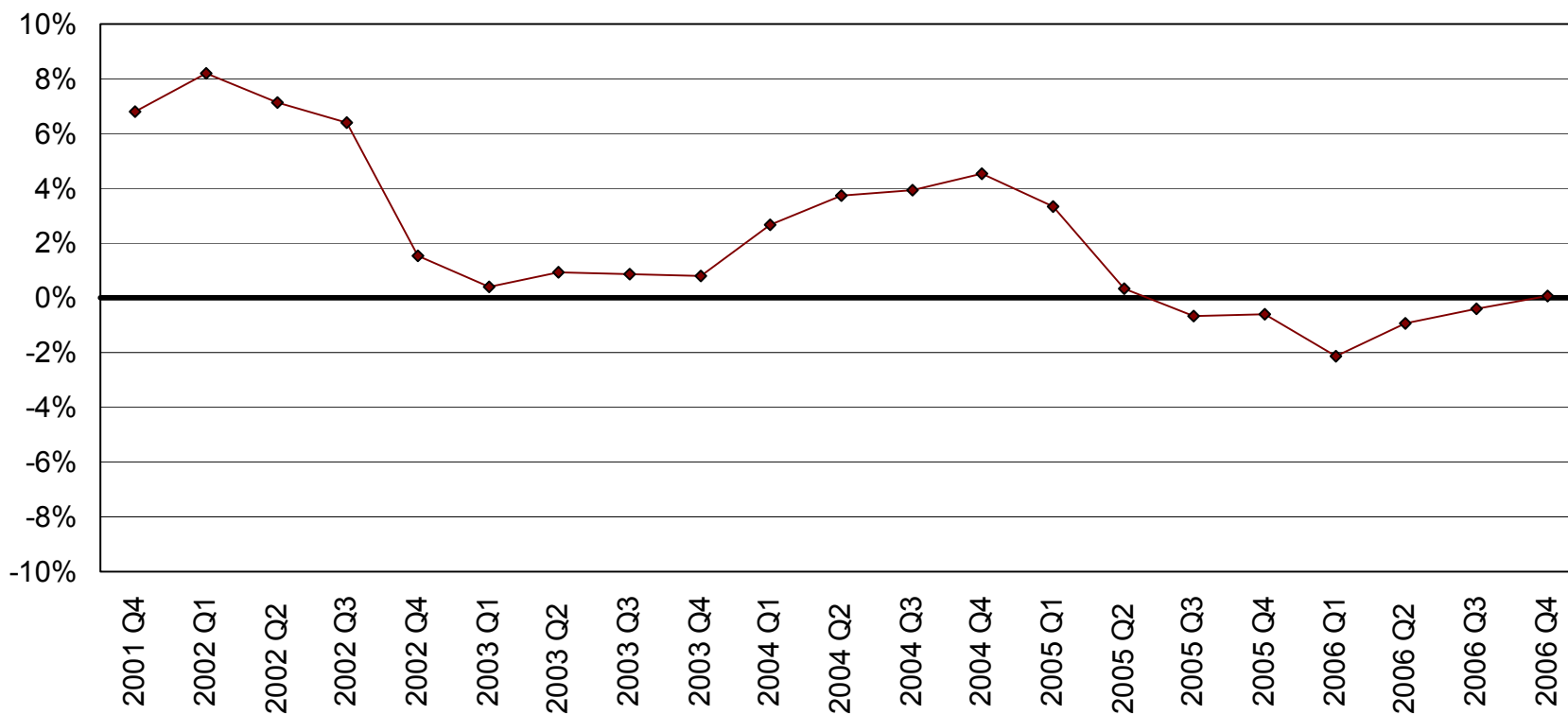
Source: CeFiP et Centrale des crédits aux entreprises de la BNB (23 mars 2007).

Figure 4.2b Evolution du montant moyen accordé par débiteur
 (2001 Q4 = 100)



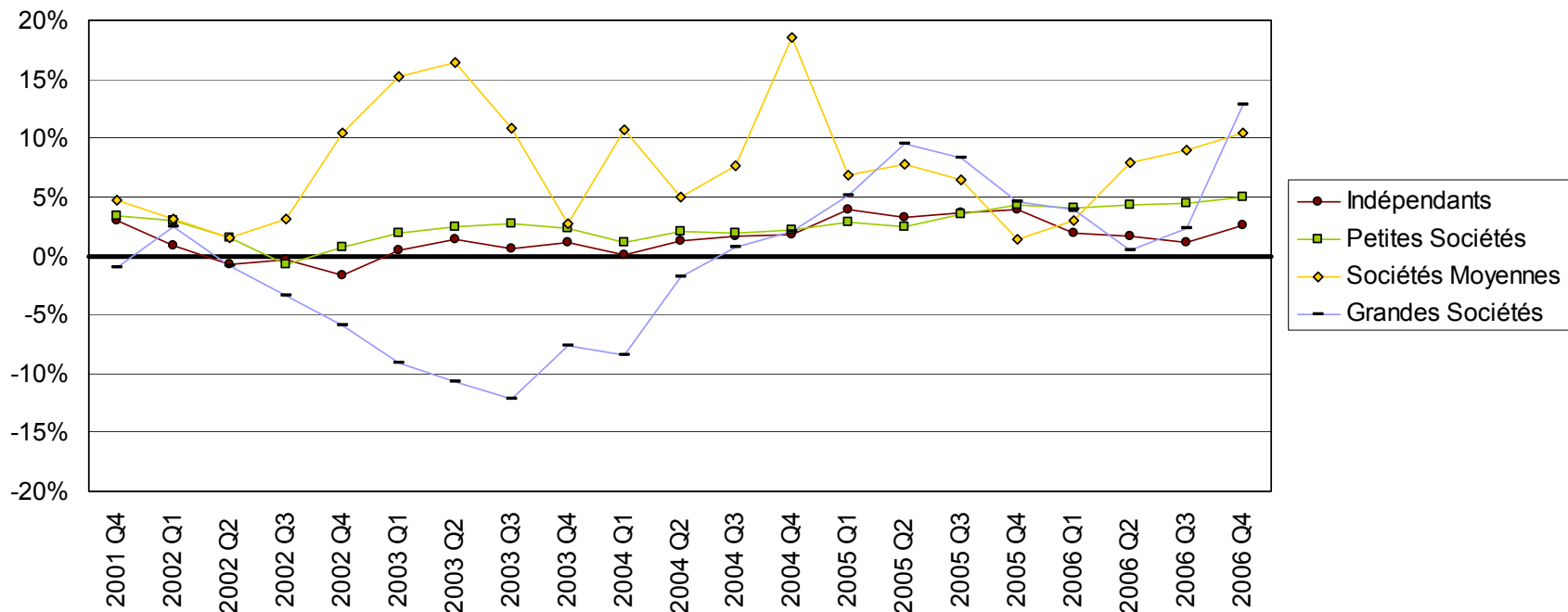
Source: CeFiP et Centrale des crédits aux entreprises de la BNB (23 mars 2007).

Figure 4.3a Croissance annuelle (%) du montant moyen accordé par débiteur (indépendants et sociétés)



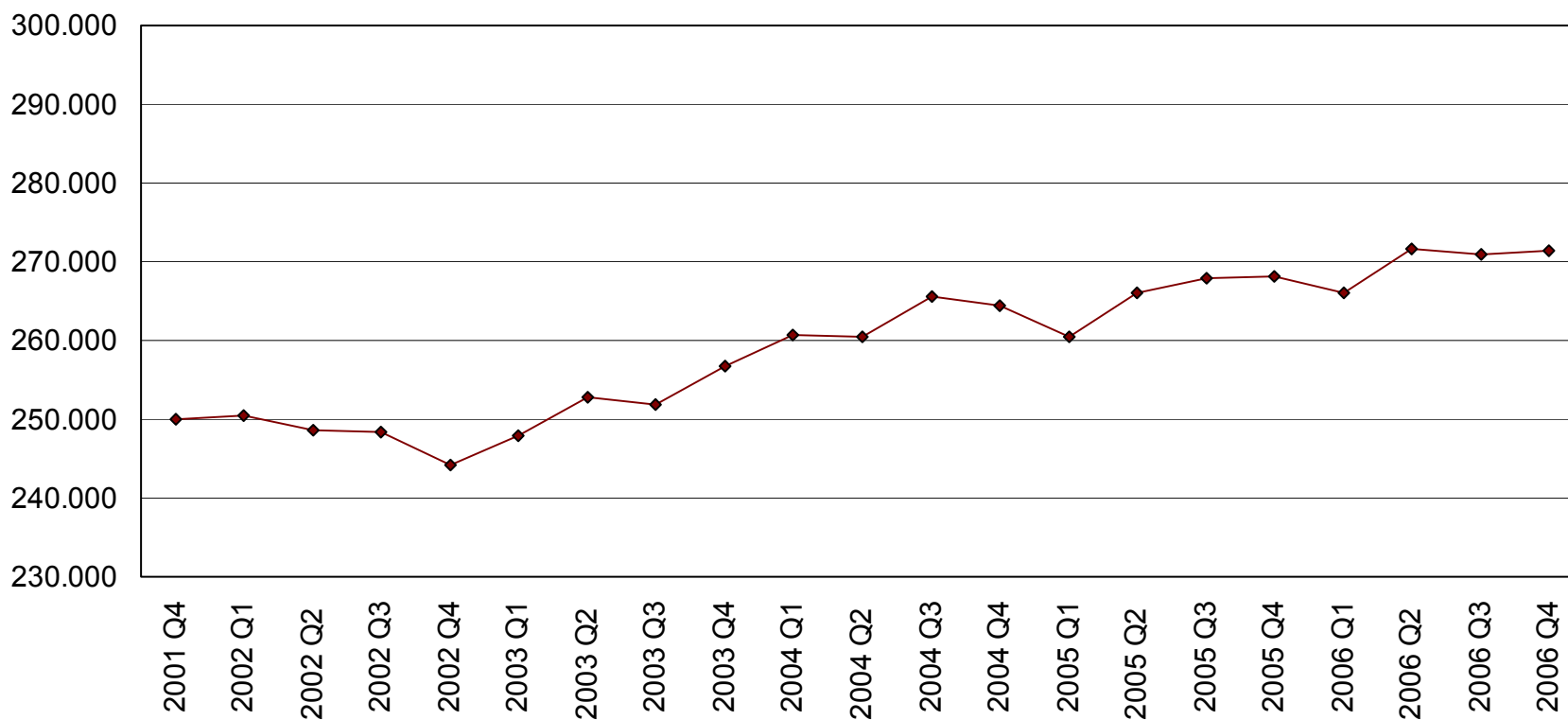
Source: CeFiP et Centrale des crédits aux entreprises de la BNB (23 mars 2007).

Figure 4.3b Croissance annuelle (%)
 du montant moyen accordé par débiteur



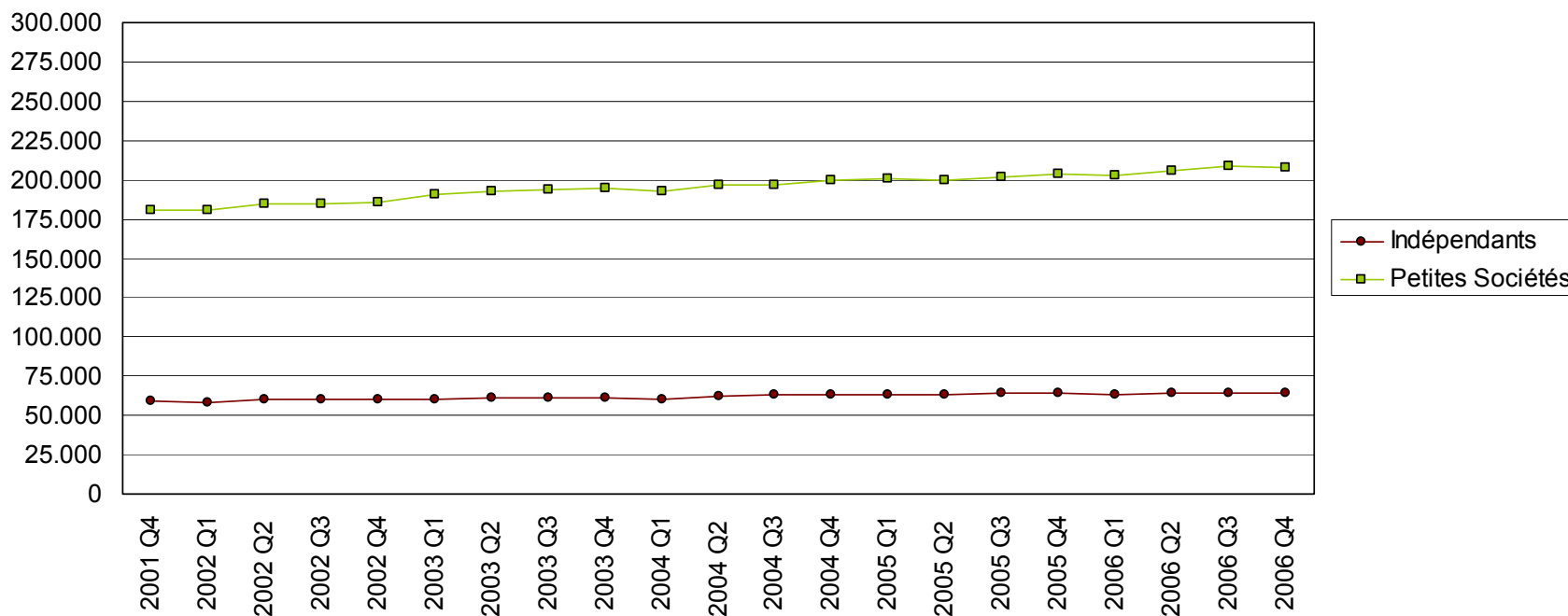
Source: CeFiP et Centrale des crédits aux entreprises de la BNB (23 mars 2007).

Figure 5.1a Evolution du montant moyen prélevé par débiteur (en euros; indépendants et sociétés)



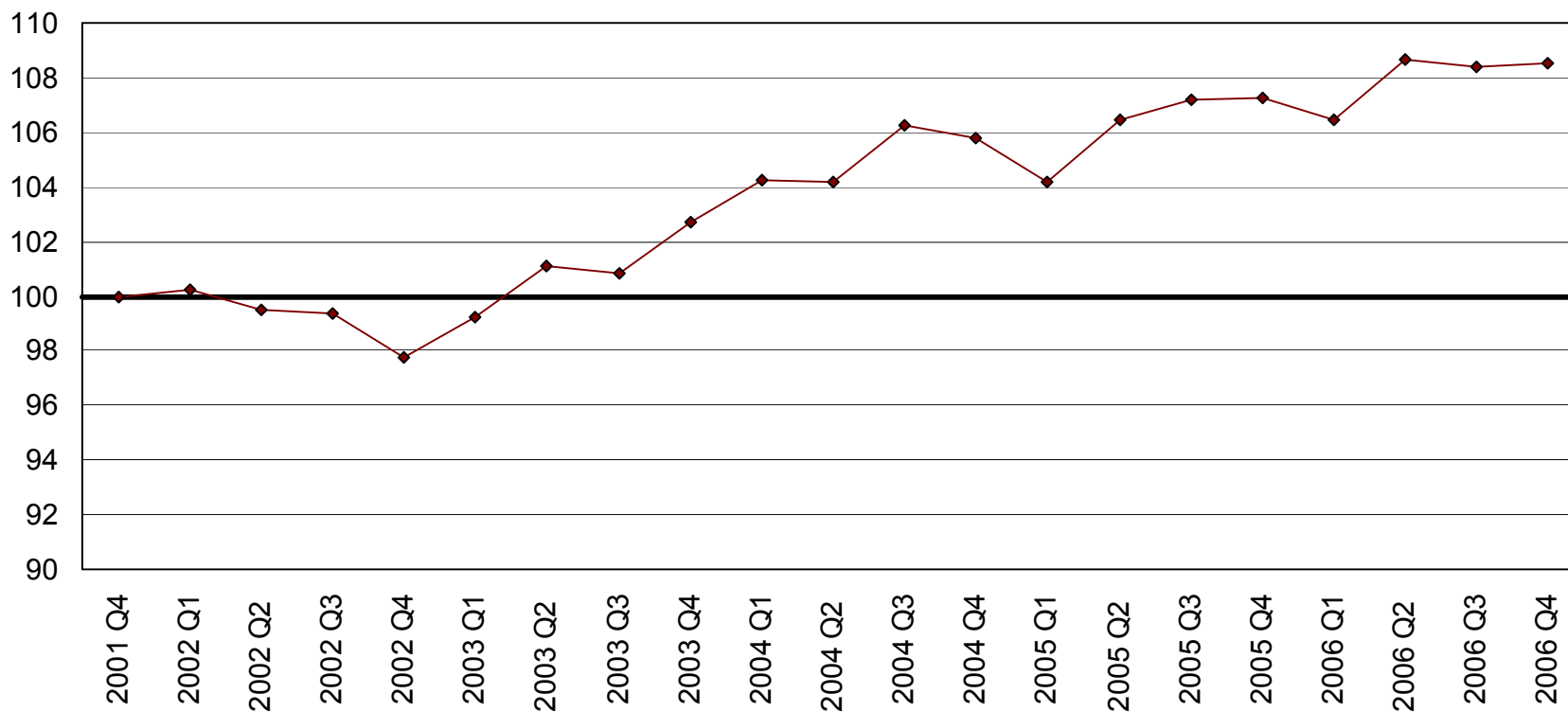
Source: CeFiP et Centrale des crédits aux entreprises de la BNB (23 mars 2007).

Figure 5.1b Evolution du montant moyen prélevé par débiteur
 (en euros)



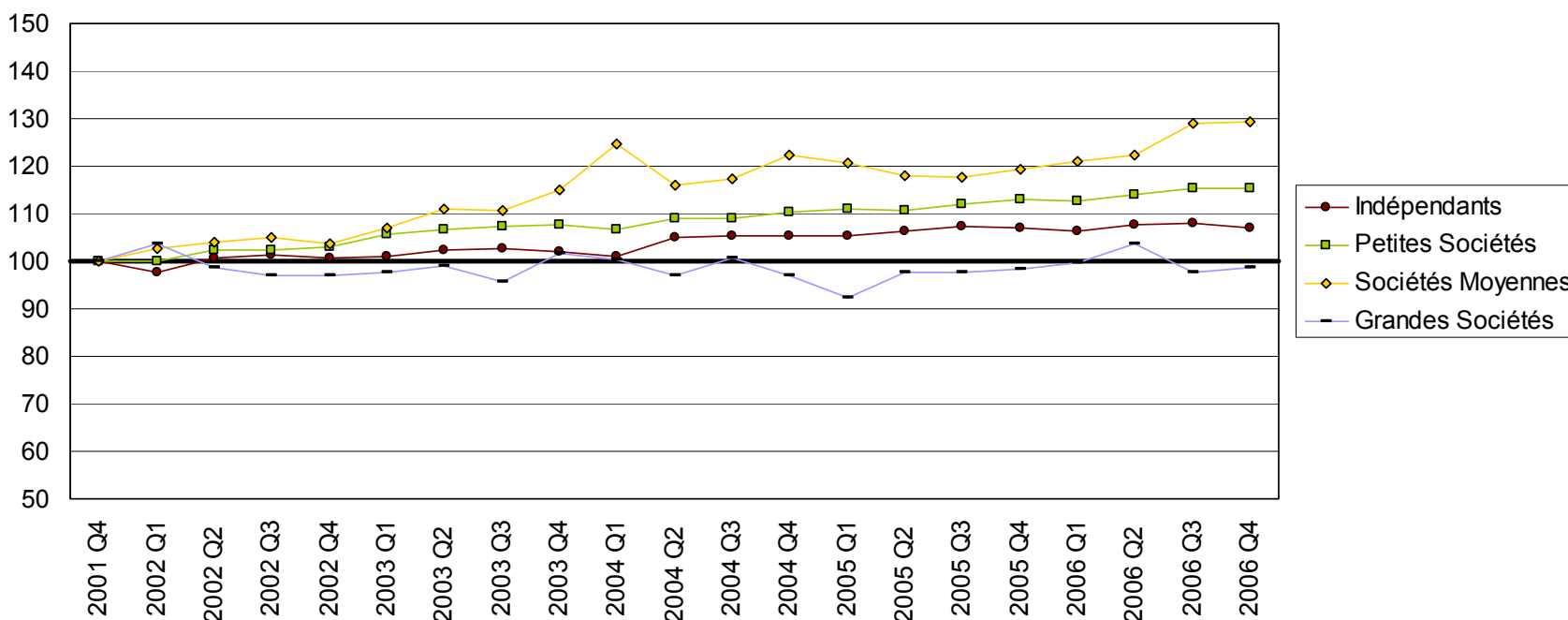
Source: CeFiP et Centrale des crédits aux entreprises de la BNB (23 mars 2007).

Figure 5.2a Evolution du montant moyen prélevé par débiteur (2001 Q4 =100; indépendants et sociétés)



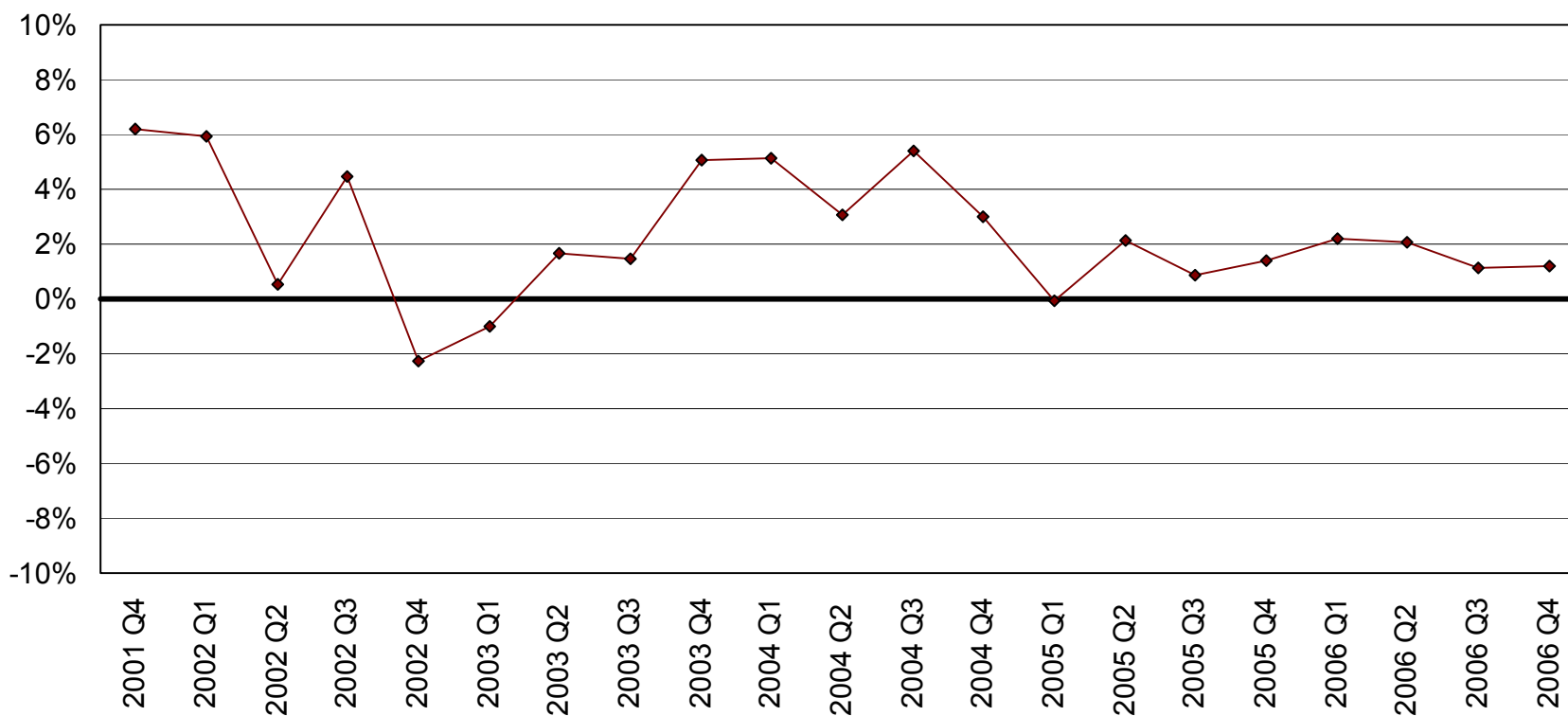
Source: CeFiP et Centrale des crédits aux entreprises de la BNB (23 mars 2007).

Figure 5.2b Evolution du montant moyen prélevé par débiteur
 (2001 Q4 = 100)



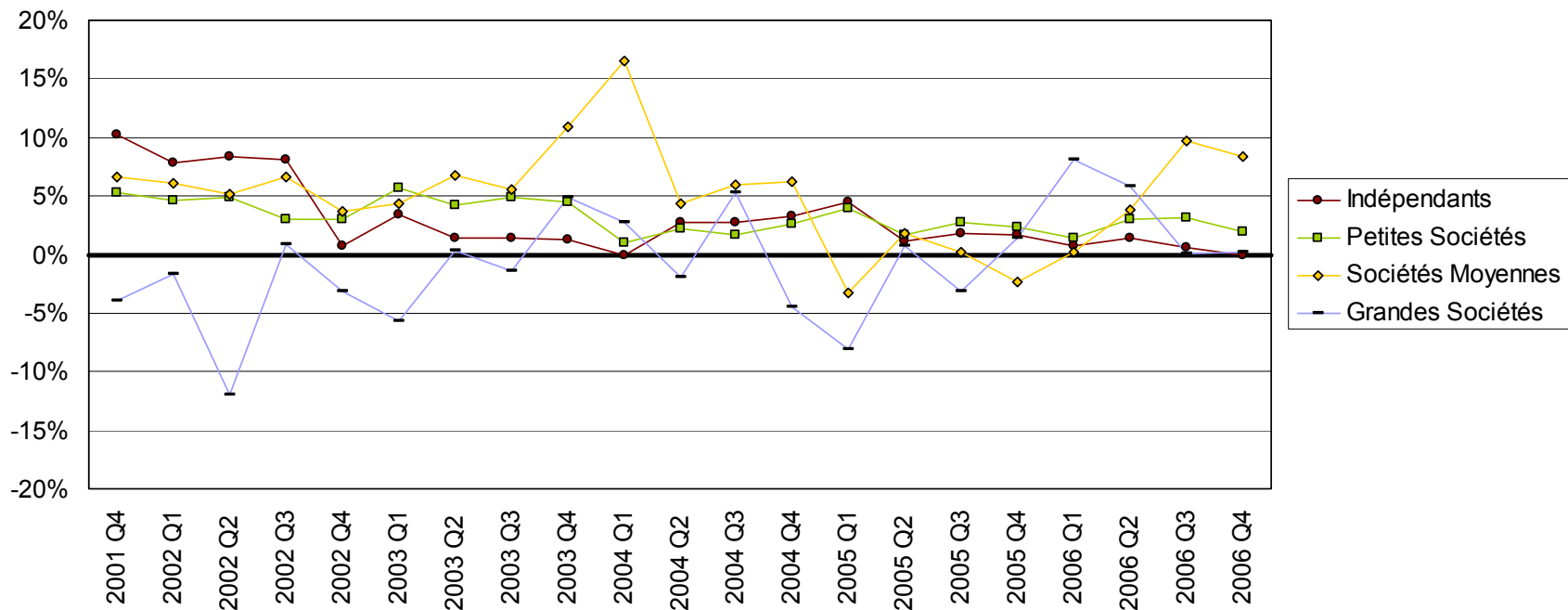
Source: CeFiP et Centrale des crédits aux entreprises de la BNB (23 mars 2007).

Figure 5.3a Croissance annuelle (%) du montant moyen prélevé par débiteur (indépendants et sociétés)



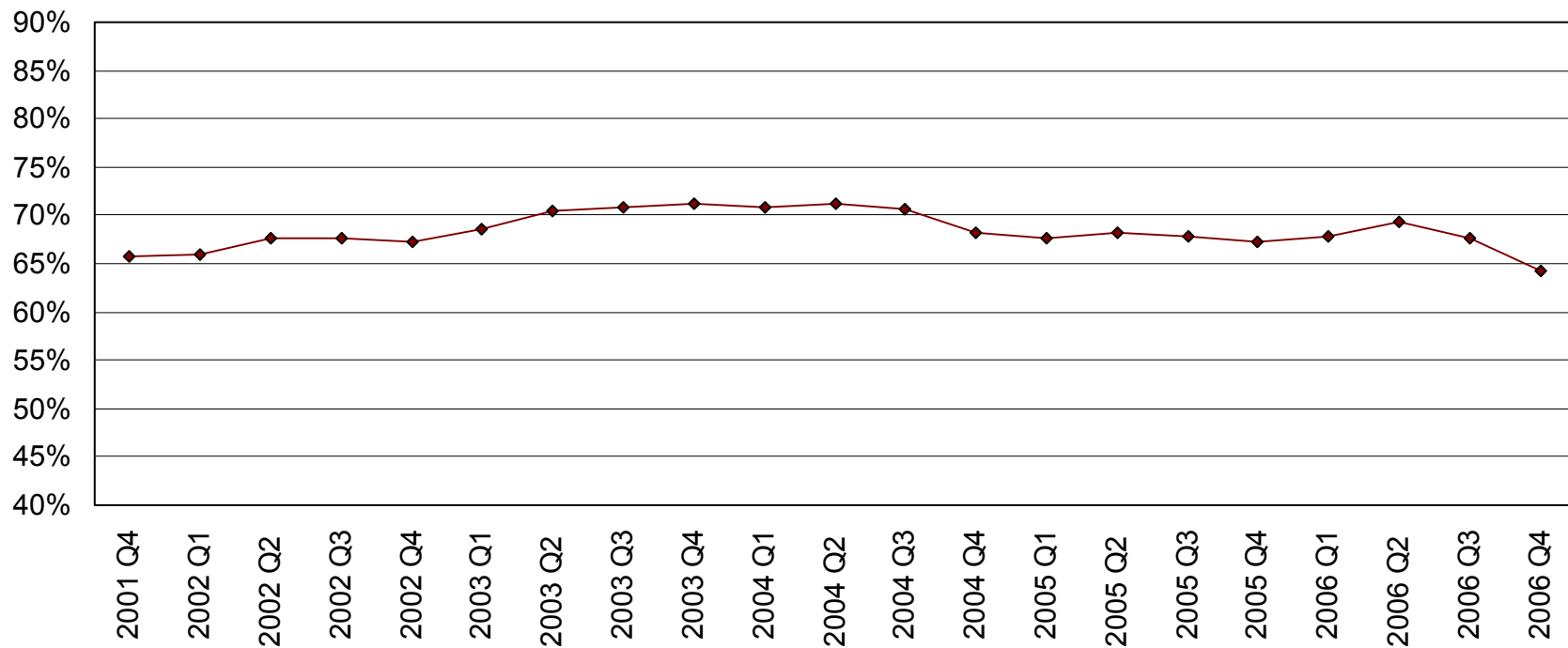
Source: CeFiP et Centrale des crédits aux entreprises de la BNB (23 mars 2007).

Figure 5.3b Croissance annuelle (%) du montant moyen prélevé par débiteur



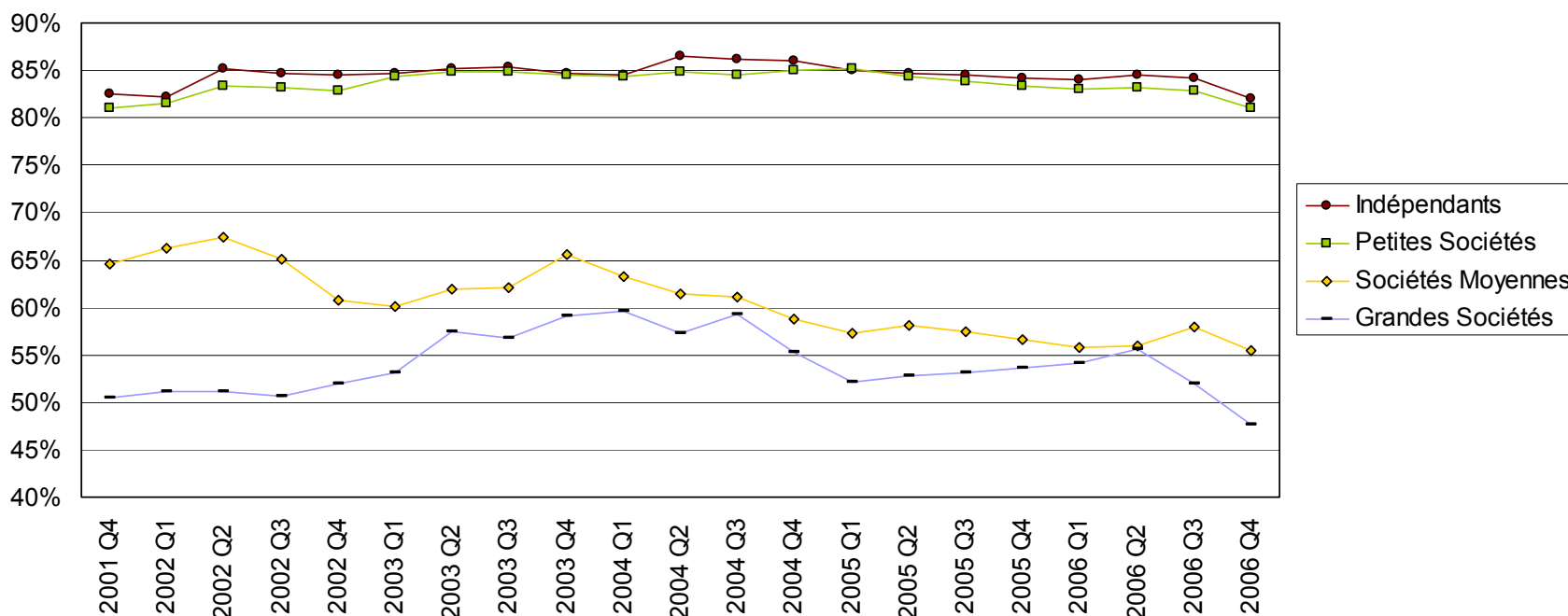
Source: CeFiP et Centrale des crédits aux entreprises de la BNB (23 mars 2007).

Figure 6.1a Taux d'utilisation (ratio du montant prélevé sur le montant accordé) (indépendants et sociétés)



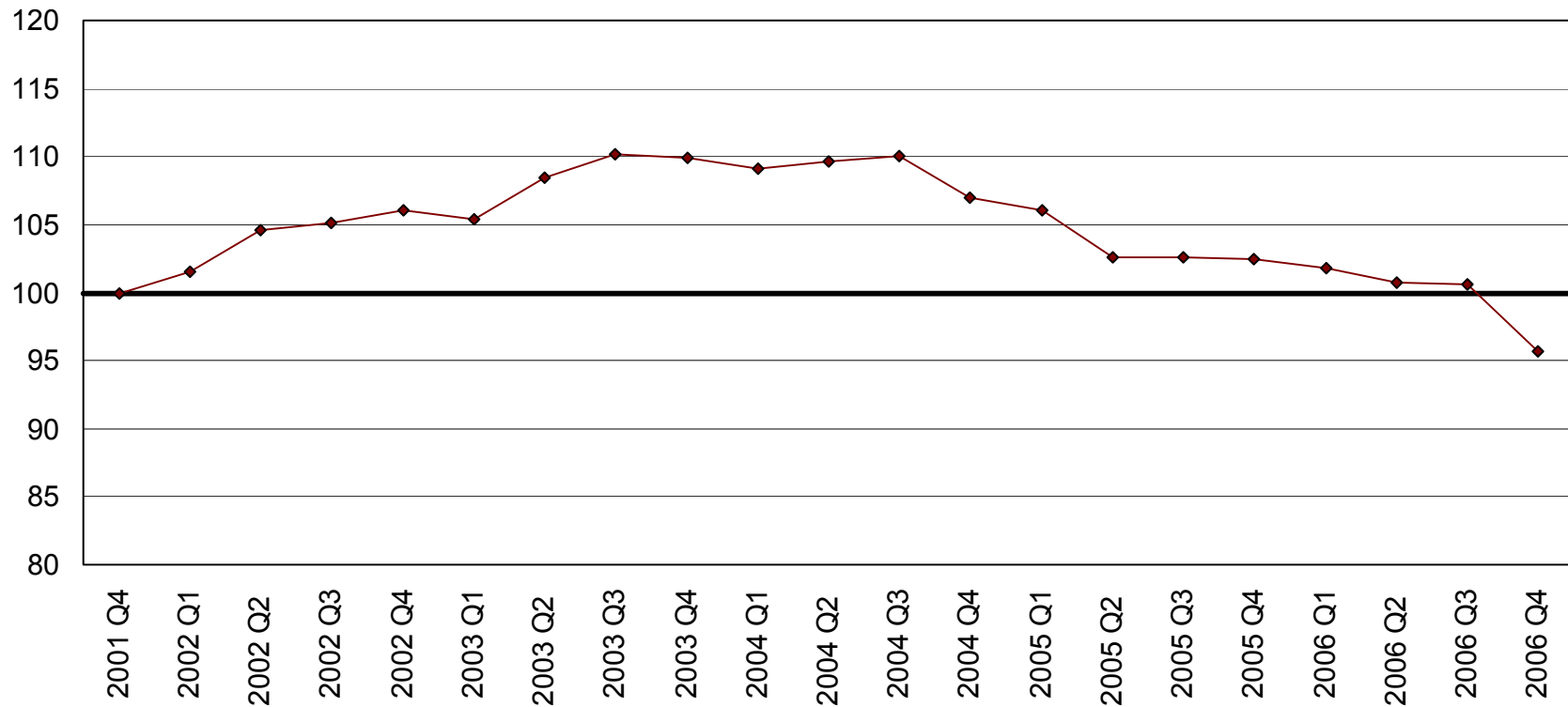
Source: CeFiP et Centrale des crédits aux entreprises de la BNB (23 mars 2007).

Figure 6.1b Taux d'utilisation (ratio du montant prélevé sur le montant accordé)



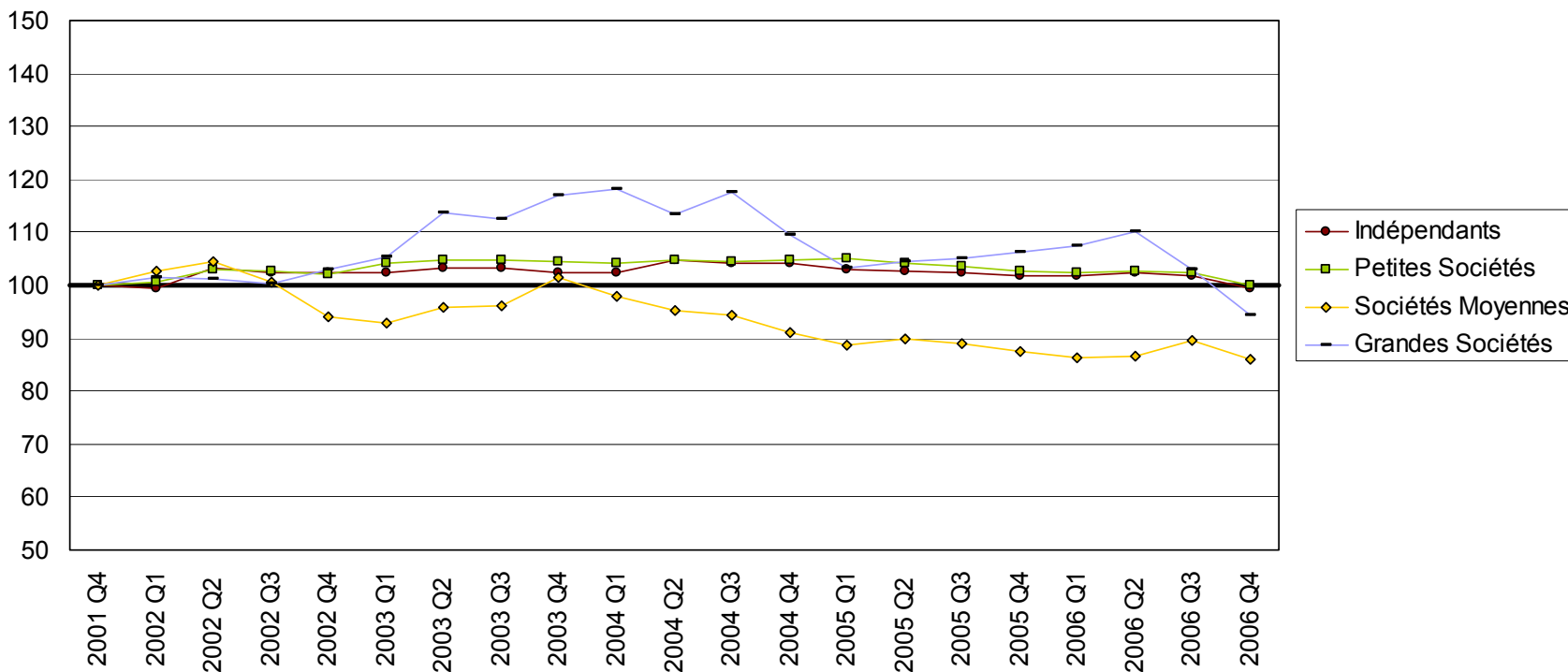
Source: CeFiP et Centrale des crédits aux entreprises de la BNB (23 mars 2007).

Figure 6.2a Evolution du taux d'utilisation
 (2001 Q4 =100; indépendants et sociétés)



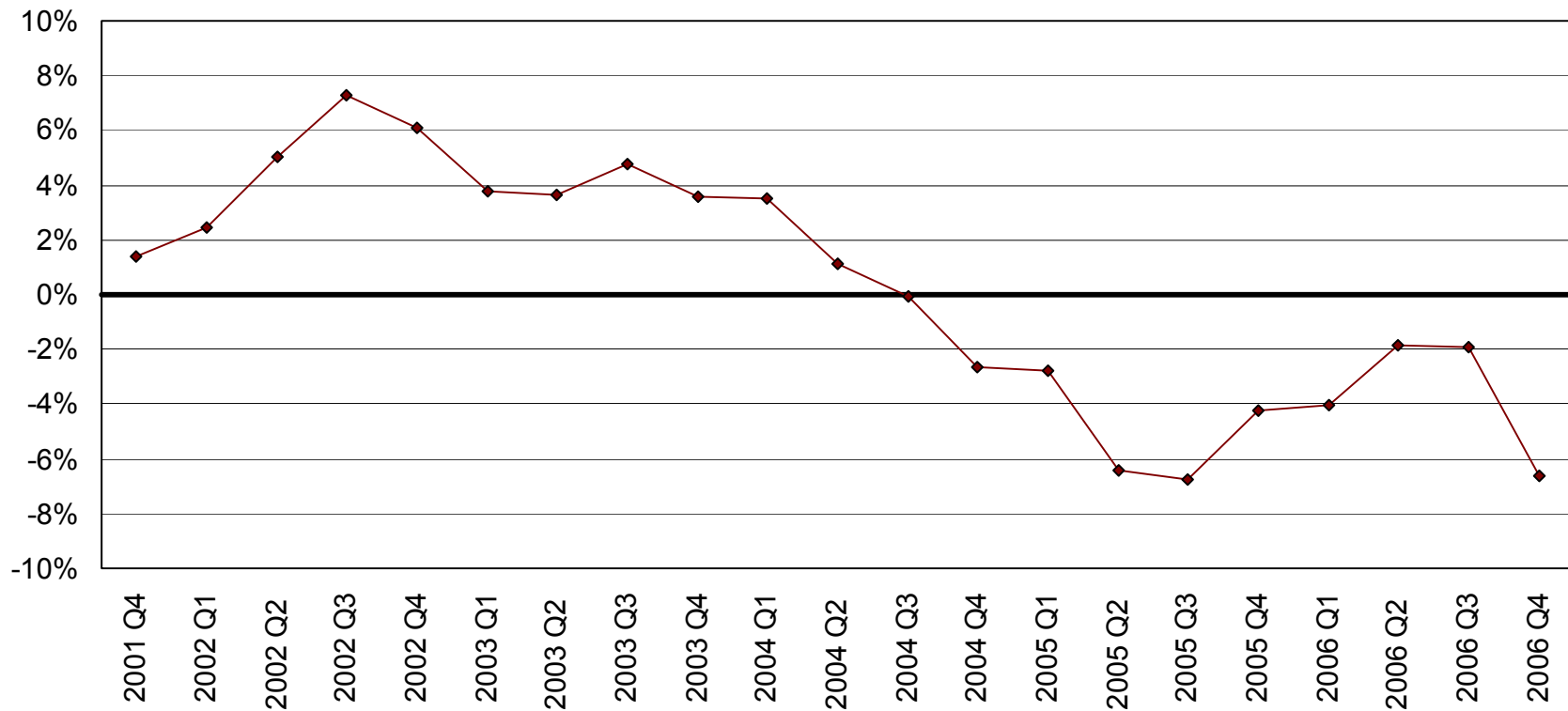
Source: CeFiP et Centrale des crédits aux entreprises de la BNB (23 mars 2007).

Figure 6.2b Evolution du taux d'utilisation (2001 Q4 =100)



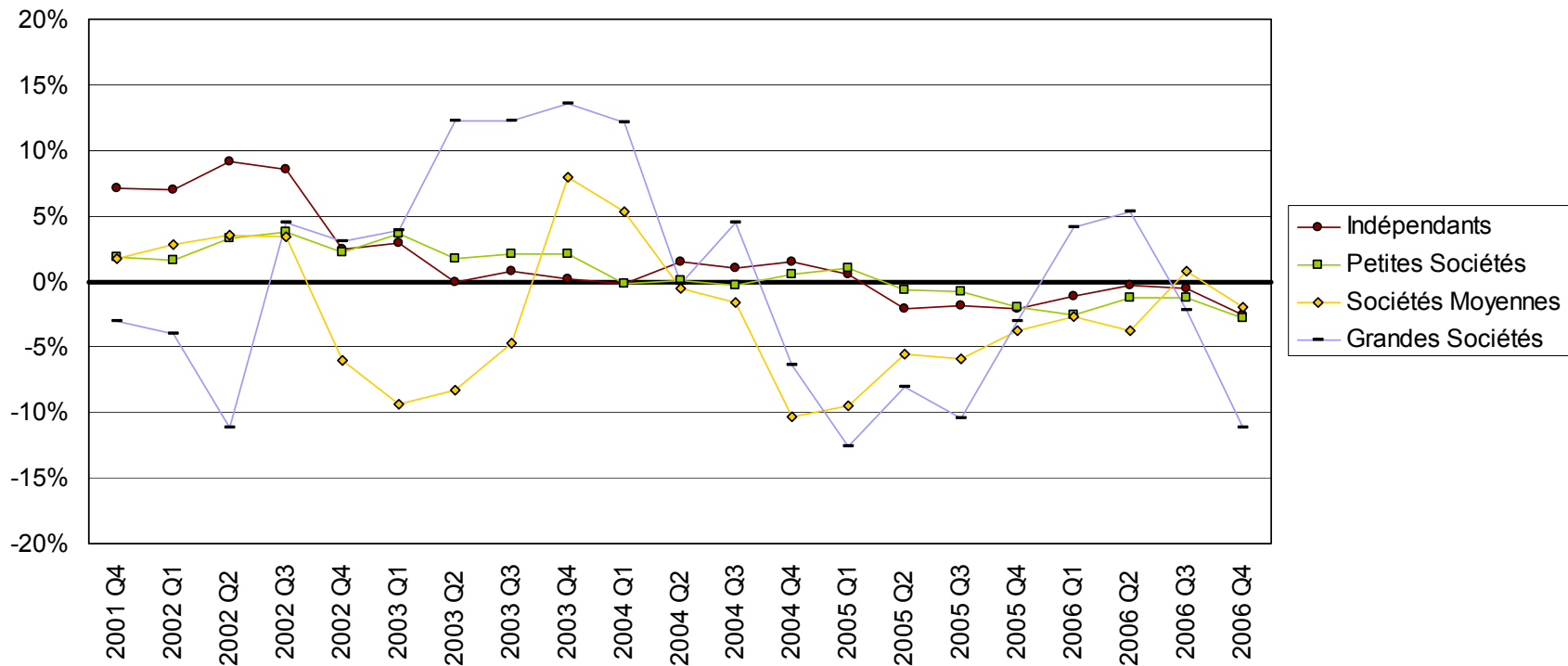
Source: CeFiP et Centrale des crédits aux entreprises de la BNB (23 mars 2007).

Figure 6.3a Croissance annuelle (%) du taux d'utilisation
 (indépendants et sociétés)



Source: CeFiP et Centrale des crédits aux entreprises de la BNB (23 mars 2007).

Figure 6.3b Croissance annuelle (%) du taux d'utilisation



Source: CeFiP et Centrale des crédits aux entreprises de la BNB (23 mars 2007).

**Tableau A Type de crédit par catégorie d'entreprise
(sur base du montant de crédit accordé)**

Montant de crédit accordé (2006 Q4)	Avances en comptes courants	Prêts à terme 1 an	Prêts à taux de chargement forfaitaire	Prêts à terme > 1 an	Location- financement et opérations similaires	Prêts hypo- thécaires	Autres crédits à dé- caissement	TOTALE
Indépendant	10,0%	6,4%	6,7%	71,0%	0,0%	5,6%	0,2%	100%
Petites entreprise	9,2%	21,4%	5,9%	61,4%	0,0%	1,3%	0,8%	100%
Entreprises moyennes	7,3%	42,2%	1,7%	47,8%	0,1%	0,1%	0,8%	100%
Grandes entreprises	8,8%	52,3%	0,2%	37,9%	0,0%	0,0%	0,8%	100%
TOTALE	8,7%	37,0%	2,7%	49,9%	0,0%	0,9%	0,7%	100%

Source: CeFiP et Centrale des crédits aux entreprises de la BNB (23 mars 2007).

**Tableau B Type de crédit par catégorie d'entreprise
(sur base du montant de crédit prélevé)**

Montant de crédit prélevé (2006 Q4)	Avances en comptes courants	Prêts à terme 1 an	Prêts à taux de chargement forfaitaire	Prêts à terme > 1 an	Location- financement et opérations similaires	Prêts hypo- thécaires	Autres crédits à dé- caissement	TOTALE
Indépendants	6,1%	5,5%	7,7%	74,1%	0,0%	6,5%	0,2%	100%
Petites entreprises	6,1%	16,3%	6,9%	68,5%	0,0%	1,9%	0,3%	100%
Entreprises moyennes	7,4%	27,3%	2,8%	61,7%	0,1%	0,2%	0,6%	100%
Grandes entreprises	13,0%	25,9%	0,3%	60,1%	0,0%	0,0%	0,7%	100%
TOTALE	8,4%	20,1%	4,1%	65,2%	0,0%	1,6%	0,5%	100%

Source: CeFiP et Centrale des crédits aux entreprises de la BNB (23 mars 2007).

Tableau 1: Nombre de débiteurs (2006 Q4)		Type d'entreprise (nombre absolu)				
code NACE	Secteurs	A	B	C	D	TOTALE
01	Culture de céréales et horticulture	42.182	4.435	74	7	46.698
02	Sylviculture, exploitation forestière et services annexes	263	235	2	0	500
05	Pêche, aquaculture et services annexes	67	103	0	1	171
10	Extraction de houille, de lignite et de tourbe	6	5	1	1	13
11	Extraction de pétrole brut et de gaz naturel et services annexes	10	2	1	0	13
12	Extraction de minerais d'uranium et de thorium	8	1	0	0	9
13	Extraction de minerais métalliques	1	0	0	0	1
14	Autres industries extractives	10	95	36	15	156
15	Industries alimentaires	3.840	2.588	320	306	7.054
16	Industrie du tabac	2	11	7	8	28
17	Industrie textile	156	606	205	89	1.056
18	Industrie de l'habillement et des fourrures	129	301	58	6	494
19	Industrie du cuir et de la chaussure	28	52	13	1	94
20	Travail du bois et fabrication d'articles en bois, liège, vannerie ou sparterie à l'exclusion des meubles	478	699	108	37	1.322
21	Fabrication de pâte à papier, de papier et d'articles en papier	12	163	57	33	265
22	Edition, imprimerie, reproduction	608	2.084	174	41	2.907
23	Cokéfaction, raffinage et industries nucléaires	7	4	2	8	21
24	Fabrication de produits chimiques	44	270	151	195	660
25	Fabrication de produits en caoutchouc et en matières plastiques	44	379	180	68	671
26	Fabrication d'autres produits minéraux non métalliques	191	742	215	76	1.224
27	Métallurgie	53	69	36	44	202
28	Travail des métaux	869	2.742	343	91	4.045
29	Fabrication de machines et équipements	187	842	265	76	1.370
30	Fabrication de machines de bureau et de matériel informatique	16	35	6	1	58
31	Fabrication de machines et appareils électriques	76	282	77	40	475
32	Fabrication d'équipements de radio, télévision et communication	14	65	21	16	116
33	Fabrication d'instruments médicaux, de précision, d'optique et d'horlogerie	181	413	29	14	637
34	Construction et assemblage de véhicules automobiles, de remorques et semi-remorques	89	210	61	31	391
35	Fabrication d'autres matériels de transport	36	122	31	15	204
36	Fabrication de meubles; industries diverses	629	1.150	135	40	1.954
37	Récupération	25	190	45	20	280

40	Production et distribution d'électricité, de gaz, de vapeur et d'eau chaude	7	27	10	38	82
41	Captage, épuration et distribution d'eau	0	11	7	8	26
45	Construction	10.540	19.966	849	191	31.546
50	Commerce, entretien et réparation de véhicules automobiles et de motocycles; commerce de détail	5.931	8.353	594	174	15.052
51	Commerce de gros et intermédiaires du commerce, à l'exclusion du commerce en véhicules automobiles	5.817	18.238	2.401	975	27.431
52	Commerce de détail, à l'exclusion du commerce de véhicules automobiles et motocycles; réparation	24.742	22.454	428	169	47.793
55	Hôtels et restaurants	10.785	9.380	82	18	20.265
60	Transports terrestres	1.736	5.478	498	102	7.814
61	Transports par eau	1.164	158	29	16	1.367
62	Transports aériens	11	49	13	4	77
63	Services auxiliaires des transports; agences de voyages	273	1.577	412	148	2.410
64	Postes et télécommunications	127	437	34	23	621
65	Intermédiation financière, à l'exclusion des assurances et des caisses de retraite	458	2.452	273	128	3.311
66	Assurances et caisses de retraite à l'exclusion des assurances sociales obligatoires	80	24	3	0	107
67	Auxiliaires financiers et d'assurance	1.505	3.997	65	17	5.584
70	Activités immobilières	734	18.865	731	74	20.404
71	Location de machines et de matériel sans opérateur et d'autres biens mobiliers	369	1.472	109	37	1.987
72	Activités informatiques	328	3.387	156	28	3.899
73	Recherche et développement	8	78	6	4	96
74	Autres services fournis principalement aux entreprises	12.935	26.850	1.111	280	41.176
75	Administration publique, services collectifs généraux et sécurité sociale obligatoire	10	11	16	5	42
80	Éducation	55	302	22	0	379
85	Santé et action sociale	14.208	11.134	48	6	25.396
90	Assainissement, voirie et gestion des déchets	9	213	72	47	341
91	Activités associatives diverses	119	54	1	1	175
92	Activités récréatives, culturelles et sportives	1.469	2.723	82	9	4.283
93	Autres services	4.433	2.518	28	1	6.980
95	Activités des ménages en tant qu'employeurs de personnel domestique	323	9	0	0	332
96	Activités indifférenciées des ménages en tant que producteurs de biens pour usage propre	23.948	201	0	0	24.149
99	Organismes extra-territoriaux	0	24	26	10	60
TOTALE		172.385	179.337	10.759	3.793	366.274

Note: Les types d'entreprises sont: A: indépendants, B: petites sociétés, C: sociétés moyennes, D: grandes sociétés. Source: CeFiP et Centrale des crédits aux entreprises de la BNB (23 mars 2007).

Tableau 2: Nombre de débiteurs (2006 Q4)		Type d'entreprise (%)				
code NACE	Secteurs	A	B	C	D	TOTALE
01	Culture de céréales et horticulture	24,47%	2,47%	0,69%	0,18%	12,75%
02	Sylviculture, exploitation forestière et services annexes	0,15%	0,13%	0,02%	0%	0,14%
05	Pêche, aquaculture et services annexes	0,04%	0,06%	0,00%	0,03%	0,05%
10	Extraction de houille, de lignite et de tourbe	0%	0%	0,01%	0,03%	0%
11	Extraction de pétrole brut et de gaz naturel et services annexes	0,01%	0%	0,01%	0%	0%
12	Extraction de minerais d'uranium et de thorium	0%	0%	0%	0%	0%
13	Extraction de minerais métalliques	0%	0%	0%	0%	0%
14	Autres industries extractives	0,01%	0,05%	0,33%	0,40%	0,04%
15	Industries alimentaires	2,23%	1,44%	2,97%	8,07%	1,93%
16	Industrie du tabac	0%	0,01%	0,07%	0,21%	0,01%
17	Industrie textile	0,09%	0,34%	1,91%	2,35%	0,29%
18	Industrie de l'habillement et des fourrures	0,07%	0,17%	0,54%	0,16%	0,13%
19	Industrie du cuir et de la chaussure	0,02%	0,03%	0,12%	0,03%	0,03%
20	Travail du bois et fabrication d'articles en bois, liège, vannerie ou sparterie à l'exclusion des meubles	0,28%	0,39%	1,00%	0,98%	0,36%
21	Fabrication de pâte à papier, de papier et d'articles en papier	0,01%	0,09%	0,53%	0,87%	0,07%
22	Edition, imprimerie, reproduction	0,35%	1,16%	1,62%	1,08%	0,79%
23	Cokéfaction, raffinage et industries nucléaires	0%	0%	0,02%	0,21%	0,01%
24	Fabrication de produits chimiques	0,03%	0,15%	1,40%	5,14%	0,18%
25	Fabrication de produits en caoutchouc et en matières plastiques	0,03%	0,21%	1,67%	1,79%	0,18%
26	Fabrication d'autres produits minéraux non métalliques	0,11%	0,41%	2,00%	2,00%	0,33%
27	Métallurgie	0,03%	0,04%	0,33%	1,16%	0,06%
28	Travail des métaux	0,50%	1,53%	3,19%	2,40%	1,10%
29	Fabrication de machines et équipements	0,11%	0,47%	2,46%	2,00%	0,37%
30	Fabrication de machines de bureau et de matériel informatique	0,01%	0,02%	0,06%	0,03%	0,02%
31	Fabrication de machines et appareils électriques	0,04%	0,16%	0,72%	1,05%	0,13%
32	Fabrication d'équipements de radio, télévision et communication	0,01%	0,04%	0,20%	0,42%	0,03%
33	Fabrication d'instruments médicaux, de précision, d'optique et d'horlogerie	0,10%	0,23%	0,27%	0,37%	0,17%
34	Construction et assemblage de véhicules automobiles, de remorques et semi-remorques	0,05%	0,12%	0,57%	0,82%	0,11%
35	Fabrication d'autres matériels de transport	0,02%	0,07%	0,29%	0,40%	0,06%
36	Fabrication de meubles; industries diverses	0,36%	0,64%	1,25%	1,05%	0,53%
37	Récupération	0,01%	0,11%	0,42%	0,53%	0,08%

40	Production et distribution d'électricité, de gaz, de vapeur et d'eau chaude	0%	0,02%	0,09%	1,00%	0,02%
41	Captage, épuration et distribution d'eau	0%	0,01%	0,07%	0,21%	0,01%
45	Construction	6,11%	11,13%	7,89%	5,04%	8,61%
50	Commerce, entretien et réparation de véhicules automobiles et de motocycles; commerce de détail	3,44%	4,66%	5,52%	4,59%	4,11%
51	Commerce de gros et intermédiaires du commerce, à l'exclusion du commerce en véhicules automobiles	3,37%	10,17%	22,32%	25,71%	7,49%
52	Commerce de détail, à l'exclusion du commerce de véhicules automobiles et motocycles; réparation	14,35%	12,52%	3,98%	4,46%	13,05%
55	Hôtels et restaurants	6,26%	5,23%	0,76%	0,47%	5,53%
60	Transports terrestres	1,01%	3,05%	4,63%	2,69%	2,13%
61	Transports par eau	0,68%	0,09%	0,27%	0,42%	0,37%
62	Transports aériens	0,01%	0,03%	0,12%	0,11%	0,02%
63	Services auxiliaires des transports; agences de voyages	0,16%	0,88%	3,83%	3,90%	0,66%
64	Postes et télécommunications	0,07%	0,24%	0,32%	0,61%	0,17%
65	Intermédiation financière, à l'exclusion des assurances et des caisses de retraite	0,27%	1,37%	2,54%	3,37%	0,90%
66	Assurances et caisses de retraite à l'exclusion des assurances sociales obligatoires	0,05%	0,01%	0,03%	0,00%	0,03%
67	Auxiliaires financiers et d'assurance	0,87%	2,23%	0,60%	0,45%	1,52%
70	Activités immobilières	0,43%	10,52%	6,79%	1,95%	5,57%
71	Location de machines et de matériel sans opérateur et d'autres biens mobiliers	0,21%	0,82%	1,01%	0,98%	0,54%
72	Activités informatiques	0,19%	1,89%	1,45%	0,74%	1,06%
73	Recherche et développement	0%	0,04%	0,06%	0,11%	0,03%
74	Autres services fournis principalement aux entreprises	7,50%	14,97%	10,33%	7,38%	11,24%
75	Administration publique, services collectifs généraux et sécurité sociale obligatoire	0%	0,01%	0,15%	0,13%	0,01%
80	Éducation	0,03%	0,17%	0,20%	0,00%	0,10%
85	Santé et action sociale	8,24%	6,21%	0,45%	0,16%	6,93%
90	Assainissement, voirie et gestion des déchets	0%	0,12%	0,67%	1,24%	0,09%
91	Activités associatives diverses	0,07%	0,03%	0,01%	0,03%	0,05%
92	Activités récréatives, culturelles et sportives	0,85%	1,52%	0,76%	0,24%	1,17%
93	Autres services	2,57%	1,40%	0,26%	0,03%	1,91%
95	Activités des ménages en tant qu'employeurs de personnel domestique	0,19%	0%	0%	0%	0,09%
96	Activités indifférenciées des ménages en tant que producteurs de biens pour usage propre	13,89%	0,11%	0%	0%	6,59%
99	Organismes extra-territoriaux	0%	0,01%	0,24%	0,26%	0,02%
TOTALE		100%	100%	100%	100%	100%

Note: Les types d'entreprises sont: A: indépendants, B: petites sociétés, C: sociétés moyennes, D: grandes sociétés. Les chiffres sectoriels imprimés en gras représentent au minimum 5% du montant total (dernière ligne). Source: CeFiP et Centrale des crédits aux entreprises de la BNB (23 mars 2007).

Tableau 3: Montant de crédit accordé (2006 Q4)		Type d'entreprise (en milliers euro)				
code NACE	Secteurs	A	B	C	D	TOTALE
01	Culture de céréales et horticulture	5.196.262	1.191.789	89.942	51.316	6.529.309
02	Sylviculture, exploitation forestière et services annexes	21.890	66.302	2.402	0	90.594
05	Pêche, aquaculture et services annexes	4.236	59.453	0	1.713	65.402
10	Extraction de houille, de lignite et de tourbe	754	2.169	1.724	91.621	96.268
11	Extraction de pétrole brut et de gaz naturel et services annexes	456	90	1.250	0	1.796
12	Extraction de minerais d'uranium et de thorium	278	257	0	0	535
13	Extraction de minerais métalliques	51	0	0	0	51
14	Autres industries extractives	615	42.625	52.131	317.513	412.884
15	Industries alimentaires	276.324	659.148	788.224	3.722.950	5.446.646
16	Industrie du tabac	26	4.994	24.850	103.171	133.041
17	Industrie textile	10.683	166.059	279.896	491.244	947.882
18	Industrie de l'habillement et des fourrures	5.270	100.015	86.638	27.734	219.657
19	Industrie du cuir et de la chaussure	1.108	8.561	12.619	2.987	25.275
20	Travail du bois et fabrication d'articles en bois, liège, vannerie ou sparterie à l'exclusion des meubles	28.457	199.163	182.027	137.638	547.285
21	Fabrication de pâte à papier, de papier et d'articles en papier	814	61.915	130.374	250.280	443.383
22	Edition, imprimerie, reproduction	29.594	420.114	264.775	491.711	1.206.194
23	Cokéfaction, raffinage et industries nucléaires	335	681	1.169	113.925	116.110
24	Fabrication de produits chimiques	8.155	119.140	386.797	9.047.411	9.561.503
25	Fabrication de produits en caoutchouc et en matières plastiques	3.679	128.400	279.490	475.793	887.362
26	Fabrication d'autres produits minéraux non métalliques	9.423	234.561	311.661	784.854	1.340.499
27	Métallurgie	2.914	31.886	129.957	1.009.717	1.174.474
28	Travail des métaux	46.109	717.764	502.149	422.074	1.688.096
29	Fabrication de machines et équipements	13.551	262.407	464.249	611.099	1.351.306
30	Fabrication de machines de bureau et de matériel informatique	1.242	6.235	7.197	4.050	18.724
31	Fabrication de machines et appareils électriques	2.736	81.786	137.679	174.258	396.459
32	Fabrication d'équipements de radio, télévision et communication	783	15.564	39.416	228.848	284.611
33	Fabrication d'instruments médicaux, de précision, d'optique et d'horlogerie	9.754	86.584	48.676	37.647	182.661
34	Construction et assemblage de véhicules automobiles, de remorques et semi-remorques	5.718	59.120	71.457	438.504	574.799
35	Fabrication d'autres matériels de transport	2.753	28.151	44.926	387.582	463.412
36	Fabrication de meubles; industries diverses	30.923	264.190	188.684	272.115	755.912
37	Récupération	1.374	76.128	69.388	159.742	306.632

40	Production et distribution d'électricité, de gaz, de vapeur et d'eau chaude	609	67.310	59.917	3.804.985	3.932.821
41	Captage, épuration et distribution d'eau	0	5.948	110.690	452.056	568.694
45	Construction	501.872	3.543.682	1.269.156	1.443.888	6.758.598
50	Commerce, entretien et réparation de véhicules automobiles et de motocycles; commerce de détail	365.889	2.060.512	820.514	2.028.000	5.274.915
51	Commerce de gros et intermédiaires du commerce, à l'exclusion du commerce en véhicules automobiles	401.045	5.271.798	3.893.660	8.123.831	17.690.334
52	Commerce de détail, à l'exclusion du commerce de véhicules automobiles et motocycles; réparation	1.728.695	3.969.642	403.756	851.188	6.953.281
55	Hôtels et restaurants	655.676	1.642.773	179.823	139.221	2.617.493
60	Transports terrestres	93.104	1.006.033	455.399	705.468	2.260.004
61	Transports par eau	329.747	120.448	62.768	278.818	791.781
62	Transports aériens	210	9.415	6.707	8.172	24.504
63	Services auxiliaires des transports; agences de voyages	15.245	444.093	997.181	1.558.004	3.014.523
64	Postes et télécommunications	5.373	56.416	154.414	1.526.909	1.743.112
65	Intermédiation financière, à l'exclusion des assurances et des caisses de retraite	28.801	903.866	14.468.421	7.195.223	22.596.311
66	Assurances et caisses de retraite à l'exclusion des assurances sociales obligatoires	4.250	1.939	32.443	0	38.632
67	Auxiliaires financiers et d'assurance	78.413	616.003	596.908	239.897	1.531.221
70	Activités immobilières	64.088	10.127.793	4.070.539	4.710.467	18.972.887
71	Location de machines et de matériel sans opérateur et d'autres biens mobiliers	22.775	381.590	558.573	752.952	1.715.890
72	Activités informatiques	12.819	535.817	145.427	184.329	878.392
73	Recherche et développement	210	39.287	7.230	7.666	54.393
74	Autres services fournis principalement aux entreprises	874.896	7.038.738	3.731.115	6.280.561	17.925.310
75	Administration publique, services collectifs généraux et sécurité sociale obligatoire	404	6.000	260.212	222.564	489.180
80	Éducation	3.461	48.493	9.457	0	61.411
85	Santé et action sociale	708.460	1.946.193	118.817	408.645	3.182.115
90	Assainissement, voirie et gestion des déchets	477	78.355	454.121	1.624.243	2.157.196
91	Activités associatives diverses	6.635	22.814	25	8.099	37.573
92	Activités récréatives, culturelles et sportives	88.631	632.520	159.216	173.059	1.053.426
93	Autres services	213.985	377.756	19.549	11.306	622.596
95	Activités des ménages en tant qu'employeurs de personnel domestique	20.063	3.380	0	0	23.443
96	Activités indifférenciées des ménages en tant que producteurs de biens pour usage propre	1.479.033	7.439	0	0	1.486.472
99	Organismes extra-territoriaux	0	5.910	569.640	85.201	660.751
TOTALE		13.421.133	46.067.214	38.215.425	62.682.249	160.386.021

Note: Les types d'entreprises sont: A: indépendants, B: petites sociétés, C: sociétés moyennes, D: grandes sociétés. Source: CeFiP et Centrale des crédits aux entreprises de la BNB (23 mars 2007).

Tableau 4: Montant de crédit accordé (2006 Q4)		Type d'entreprise (%)				TOTALE
code NACE	Secteurs	A	B	C	D	
01	Culture de céréales et horticulture	38,72%	2,59%	0,24%	0,08%	4,07%
02	Sylviculture, exploitation forestière et services annexes	0,16%	0,14%	0%	0%	0,06%
05	Pêche, aquaculture et services annexes	0,03%	0,13%	0%	0%	0,04%
10	Extraction de houille, de lignite et de tourbe	0,01%	0,00%	0,00%	0,15%	0,06%
11	Extraction de pétrole brut et de gaz naturel et services annexes	0%	0%	0%	0%	0%
12	Extraction de minerais d'uranium et de thorium	0%	0%	0%	0%	0%
13	Extraction de minerais métalliques	0%	0%	0%	0%	0%
14	Autres industries extractives	0%	0,09%	0,14%	0,51%	0,26%
15	Industries alimentaires	2,06%	1,43%	2,06%	5,94%	3,40%
16	Industrie du tabac	0%	0,01%	0,07%	0,16%	0,08%
17	Industrie textile	0,08%	0,36%	0,73%	0,78%	0,59%
18	Industrie de l'habillement et des fourrures	0,04%	0,22%	0,23%	0,04%	0,14%
19	Industrie du cuir et de la chaussure	0,01%	0,02%	0,03%	0,00%	0,02%
20	Travail du bois et fabrication d'articles en bois, liège, vannerie ou sparterie à l'exclusion	0,21%	0,43%	0,48%	0,22%	0,34%
21	Fabrication de pâte à papier, de papier et d'articles en papier	0,01%	0,13%	0,34%	0,40%	0,28%
22	Edition, imprimerie, reproduction	0,22%	0,91%	0,69%	0,78%	0,75%
23	Cokéfaction, raffinage et industries nucléaires	0%	0%	0%	0,18%	0,07%
24	Fabrication de produits chimiques	0,06%	0,26%	1,01%	14,43%	5,96%
25	Fabrication de produits en caoutchouc et en matières plastiques	0,03%	0,28%	0,73%	0,76%	0,55%
26	Fabrication d'autres produits minéraux non métalliques	0,07%	0,51%	0,82%	1,25%	0,84%
27	Métallurgie	0,02%	0,07%	0,34%	1,61%	0,73%
28	Travail des métaux	0,34%	1,56%	1,31%	0,67%	1,05%
29	Fabrication de machines et équipements	0,10%	0,57%	1,21%	0,97%	0,84%
30	Fabrication de machines de bureau et de matériel informatique	0,01%	0,01%	0,02%	0,01%	0,01%
31	Fabrication de machines et appareils électriques	0,02%	0,18%	0,36%	0,28%	0,25%
32	Fabrication d'équipements de radio, télévision et communication	0,01%	0,03%	0,10%	0,37%	0,18%
33	Fabrication d'instruments médicaux, de précision, d'optique et d'horlogerie	0,07%	0,19%	0,13%	0,06%	0,11%
34	Construction et assemblage de véhicules automobiles, de remorques et semi-remorques	0,04%	0,13%	0,19%	0,70%	0,36%
35	Fabrication d'autres matériels de transport	0,02%	0,06%	0,12%	0,62%	0,29%
36	Fabrication de meubles; industries diverses	0,23%	0,57%	0,49%	0,43%	0,47%
37	Récupération	0,01%	0,17%	0,18%	0,25%	0,19%

40	Production et distribution d'électricité, de gaz, de vapeur et d'eau chaude	0%	0,15%	0,16%	6,07%	2,45%
41	Captage, épuration et distribution d'eau	0%	0,01%	0,29%	0,72%	0,35%
45	Construction	3,74%	7,69%	3,32%	2,30%	4,21%
50	Commerce, entretien et réparation de véhicules automobiles et de motocycles; comm	2,73%	4,47%	2,15%	3,24%	3,29%
51	Commerce de gros et intermédiaires du commerce, à l'exclusion du commerce en véh	2,99%	11,44%	10,19%	12,96%	11,03%
52	Commerce de détail, à l'exclusion du commerce de véhicules automobiles et motocyc	12,88%	8,62%	1,06%	1,36%	4,34%
55	Hôtels et restaurants	4,89%	3,57%	0,47%	0,22%	1,63%
60	Transports terrestres	0,69%	2,18%	1,19%	1,13%	1,41%
61	Transports par eau	2,46%	0,26%	0,16%	0,44%	0,49%
62	Transports aériens	0%	0,02%	0,02%	0,01%	0,02%
63	Services auxiliaires des transports; agences de voyages	0,11%	0,96%	2,61%	2,49%	1,88%
64	Postes et télécommunications	0,04%	0,12%	0,40%	2,44%	1,09%
65	Intermédiation financière, à l'exclusion des assurances et des caisses de retraite	0,21%	1,96%	37,86%	11,48%	14,09%
66	Assurances et caisses de retraite à l'exclusion des assurances sociales obligatoires	0,03%	0,00%	0,08%	0%	0,02%
67	Auxiliaires financiers et d'assurance	0,58%	1,34%	1,56%	0,38%	0,95%
70	Activités immobilières	0,48%	21,98%	10,65%	7,51%	11,83%
71	Location de machines et de matériel sans opérateur et d'autres biens mobiliers	0,17%	0,83%	1,46%	1,20%	1,07%
72	Activités informatiques	0,10%	1,16%	0,38%	0,29%	0,55%
73	Recherche et développement	0%	0,09%	0,02%	0,01%	0,03%
74	Autres services fournis principalement aux entreprises	6,52%	15,28%	9,76%	10,02%	11,18%
75	Administration publique, services collectifs généraux et sécurité sociale obligatoire	0%	0%	0,68%	0,36%	0,31%
80	Éducation	0,03%	0,11%	0,02%	0%	0,04%
85	Santé et action sociale	5,28%	4,22%	0,31%	0,65%	1,98%
90	Assainissement, voirie et gestion des déchets	0%	0,17%	1,19%	2,59%	1,35%
91	Activités associatives diverses	0,05%	0,05%	0,00%	0,01%	0,02%
92	Activités récréatives, culturelles et sportives	0,66%	1,37%	0,42%	0,28%	0,66%
93	Autres services	1,59%	0,82%	0,05%	0,02%	0,39%
95	Activités des ménages en tant qu'employeurs de personnel domestique	0,15%	0%	0%	0%	0,01%
96	Activités indifférenciées des ménages en tant que producteurs de biens pour usage p	11,02%	0,02%	0%	0%	0,93%
99	Organismes extra-territoriaux	0%	0,01%	1,49%	0,14%	0,41%
TOTALE		100%	100%	100%	100%	100%

Note: Les types d'entreprises sont: A: indépendants, B: petites sociétés, C: sociétés moyennes, D: grandes sociétés. Les chiffres sectoriels imprimés en gras représentent au minimum 5% du montant total (dernière ligne). Source: CeFiP et Centrale des crédits aux entreprises de la BNB (23 mars 2007).

Tableau 5: Montant moyenne accordé (2006 Q4)		Type d'entreprise (en euro)				TOTALE
code NACE	Secteurs	A	B	C	D	
01	Culture de céréales et horticulture	123.187	268.724	1.215.432	7.330.857	139.820
02	Sylviculture, exploitation forestière et services annexes	83.232	282.136	1.201.000	0	181.188
05	Pêche, aquaculture et services annexes	63.224	577.214	0	1.713.000	382.468
10	Extraction de houille, de lignite et de tourbe	125.667	433.800	1.724.000	91.621.000	7.405.231
11	Extraction de pétrole brut et de gaz naturel et services annexes	45.600	45.000	1.250.000	0	138.154
12	Extraction de minerais d'uranium et de thorium	34.750	257.000	0	0	59.444
13	Extraction de minerais métalliques	51.000	0	0	0	51.000
14	Autres industries extractives	61.500	448.684	1.448.083	21.167.533	2.646.692
15	Industries alimentaires	71.959	254.694	2.463.200	12.166.503	772.136
16	Industrie du tabac	13.000	454.000	3.550.000	12.896.375	4.751.464
17	Industrie textile	68.481	274.025	1.365.346	5.519.596	897.616
18	Industrie de l'habillement et des fourrures	40.853	332.276	1.493.759	4.622.333	444.650
19	Industrie du cuir et de la chaussure	39.571	164.635	970.692	2.987.000	268.883
20	Travail du bois et fabrication d'articles en bois, liège, vannerie ou sparterie à l'exclusio	59.533	284.926	1.685.435	3.719.946	413.983
21	Fabrication de pâte à papier, de papier et d'articles en papier	67.833	379.847	2.287.263	7.584.242	1.673.143
22	Edition, imprimerie, reproduction	48.674	201.590	1.521.695	11.992.951	414.927
23	Cokéfaction, raffinage et industries nucléaires	47.857	170.250	584.500	14.240.625	5.529.048
24	Fabrication de produits chimiques	185.341	441.259	2.561.570	46.396.979	14.487.126
25	Fabrication de produits en caoutchouc et en matières plastiques	83.614	338.786	1.552.722	6.996.956	1.322.447
26	Fabrication d'autres produits minéraux non métalliques	49.335	316.120	1.449.586	10.327.026	1.095.179
27	Métallurgie	54.981	462.116	3.609.917	22.948.114	5.814.228
28	Travail des métaux	53.060	261.767	1.463.991	4.638.176	417.329
29	Fabrication de machines et équipements	72.465	311.647	1.751.883	8.040.776	986.355
30	Fabrication de machines de bureau et de matériel informatique	77.625	178.143	1.199.500	4.050.000	322.828
31	Fabrication de machines et appareils électriques	36.000	290.021	1.788.039	4.356.450	834.651
32	Fabrication d'équipements de radio, télévision et communication	55.929	239.446	1.876.952	14.303.000	2.453.543
33	Fabrication d'instruments médicaux, de précision, d'optique et d'horlogerie	53.890	209.646	1.678.483	2.689.071	286.752
34	Construction et assemblage de véhicules automobiles, de remorques et semi-remorq	64.247	281.524	1.171.426	14.145.290	1.470.074
35	Fabrication d'autres matériels de transport	76.472	230.746	1.449.226	25.838.800	2.271.627
36	Fabrication de meubles; industries diverses	49.162	229.730	1.397.659	6.802.875	386.854
37	Récupération	54.960	400.674	1.541.956	7.987.100	1.095.114

Rue de Ligne / de Lignestraat 1 - Bruxelles/Brussel 1000

Tel +32/(0)2 209 08 35 - Fax +32/(0)2 209 08 34

email info@cefip-kefik.be - webpage www.cefip-kefik.be

40	Production et distribution d'électricité, de gaz, de vapeur et d'eau chaude	87.000	2.492.963	5.991.700	100.131.184	47.961.232
41	Captage, épuration et distribution d'eau	0	540.727	15.812.857	56.507.000	21.872.846
45	Construction	47.616	177.486	1.494.883	7.559.623	214.246
50	Commerce, entretien et réparation de véhicules automobiles et de motocycles; comm	61.691	246.679	1.381.337	11.655.172	350.446
51	Commerce de gros et intermédiaires du commerce, à l'exclusion du commerce en vél	68.944	289.056	1.621.683	8.332.134	644.903
52	Commerce de détail, à l'exclusion du commerce de véhicules automobiles et motocyc	69.869	176.790	943.355	5.036.615	145.487
55	Hôtels et restaurants	60.795	175.136	2.192.963	7.734.500	129.163
60	Transports terrestres	53.631	183.650	914.456	6.916.353	289.225
61	Transports par eau	283.288	762.329	2.164.414	17.426.125	579.211
62	Transports aériens	19.091	192.143	515.923	2.043.000	318.234
63	Services auxiliaires des transports; agences de voyages	55.842	281.606	2.420.342	10.527.054	1.250.839
64	Postes et télécommunications	42.307	129.098	4.541.588	66.387.348	2.806.944
65	Intermédiation financière, à l'exclusion des assurances et des caisses de retraite	62.884	368.624	52.997.879	56.212.680	6.824.618
66	Assurances et caisses de retraite à l'exclusion des assurances sociales obligatoires	53.125	80.792	10.814.333	0	361.047
67	Auxiliaires financiers et d'assurance	52.102	154.116	9.183.200	14.111.588	274.216
70	Activités immobilières	87.313	536.856	5.568.453	63.654.959	929.861
71	Location de machines et de matériel sans opérateur et d'autres biens mobiliers	61.721	259.232	5.124.523	20.350.054	863.558
72	Activités informatiques	39.082	158.198	932.224	6.583.179	225.286
73	Recherche et développement	26.250	503.679	1.205.000	1.916.500	566.594
74	Autres services fournis principalement aux entreprises	67.638	262.150	3.358.339	22.430.575	435.334
75	Administration publique, services collectifs généraux et sécurité sociale obligatoire	40.400	545.455	16.263.250	44.512.800	11.647.143
80	Éducation	62.927	160.573	429.864	0	162.034
85	Santé et action sociale	49.863	174.797	2.475.354	68.107.500	125.300
90	Assainissement, voirie et gestion des déchets	53.000	367.864	6.307.236	34.558.362	6.326.088
91	Activités associatives diverses	55.756	422.481	25.000	8.099.000	214.703
92	Activités récréatives, culturelles et sportives	60.334	232.288	1.941.659	19.228.778	245.955
93	Autres services	48.271	150.022	698.179	11.306.000	89.197
95	Activités des ménages en tant qu'employeurs de personnel domestique	62.115	375.556	0	0	70.611
96	Activités indifférenciées des ménages en tant que producteurs de biens pour usage p	61.760	37.010	0	0	61.554
99	Organismes extra-territoriaux	0	246.250	21.909.231	8.520.100	11.012.517
TOTALE		77.856	256.875	3.551.950	16.525.771	437.885

Note: Les types d'entreprises sont: A: indépendants, B: petites sociétés, C: sociétés moyennes, D: grandes sociétés. Source: CeFiP et Centrale des crédits aux entreprises de la BNB (23 mars 2007).

Tableau 6: Montant de crédit prélevé (2006 Q4)		Type d'entreprise (en milliers euro)				TOTALE
code NACE	Secteurs	A	B	C	D	
01	Culture de céréales et horticulture	3.985.557	957.165	79.298	44.370	5.066.390
02	Sylviculture, exploitation forestière et services annexes	17.285	44.125	304	0	61.714
05	Pêche, aquaculture et services annexes	3.394	52.839	0	1.156	57.389
10	Extraction de houille, de lignite et de tourbe	539	1.566	1.724	51.129	54.958
11	Extraction de pétrole brut et de gaz naturel et services annexes	401	90	1.250	0	1.741
12	Extraction de minerais d'uranium et de thorium	267	257	0	0	524
13	Extraction de minerais métalliques	50	0	0	0	50
14	Autres industries extractives	381	35.326	36.154	54.379	126.240
15	Industries alimentaires	244.885	542.700	456.897	1.287.991	2.532.473
16	Industrie du tabac	22	2.655	11.551	20.466	34.694
17	Industrie textile	7.756	119.954	168.887	218.470	515.067
18	Industrie de l'habillement et des fourrures	4.940	67.936	50.329	8.219	131.424
19	Industrie du cuir et de la chaussure	1.073	8.225	9.098	318	18.714
20	Travail du bois et fabrication d'articles en bois, liège, vannerie ou sparterie à l'exclus	23.922	156.216	129.490	75.348	384.976
21	Fabrication de pâte à papier, de papier et d'articles en papier	772	49.979	86.918	106.780	244.449
22	Edition, imprimerie, reproduction	25.695	350.679	179.686	186.585	742.645
23	Cokéfaction, raffinage et industries nucléaires	290	677	177	17.212	18.356
24	Fabrication de produits chimiques	4.107	94.019	253.078	1.969.824	2.321.028
25	Fabrication de produits en caoutchouc et en matières plastiques	2.179	101.645	130.154	221.813	455.791
26	Fabrication d'autres produits minéraux non métalliques	7.762	185.437	210.588	216.635	620.422
27	Métallurgie	2.394	25.455	44.852	267.182	339.883
28	Travail des métaux	39.478	549.949	276.910	215.910	1.082.247
29	Fabrication de machines et équipements	10.341	203.342	240.448	209.858	663.989
30	Fabrication de machines de bureau et de matériel informatique	1.149	4.765	2.030	0	7.944
31	Fabrication de machines et appareils électriques	2.816	59.110	68.126	99.221	229.273
32	Fabrication d'équipements de radio, télévision et communication	897	10.590	25.188	37.147	73.822
33	Fabrication d'instruments médicaux, de précision, d'optique et d'horlogerie	8.903	68.493	29.851	7.765	115.012
34	Construction et assemblage de véhicules automobiles, de remorques et semi-remorques	4.839	48.748	46.535	264.480	364.602
35	Fabrication d'autres matériels de transport	2.374	22.389	30.544	72.941	128.248
36	Fabrication de meubles; industries diverses	31.236	211.541	121.760	194.152	558.689
37	Récupération	1.868	58.753	45.471	80.409	186.501

40	Production et distribution d'électricité, de gaz, de vapeur et d'eau chaude	461	52.142	59.917	2.450.862	2.563.382
41	Captage, épuration et distribution d'eau	0	5.571	106.535	431.644	543.750
45	Construction	426.456	2.675.545	834.218	441.224	4.377.443
50	Commerce, entretien et réparation de véhicules automobiles et de motocycles; com	303.514	1.585.765	577.040	731.747	3.198.066
51	Commerce de gros et intermédiaires du commerce, à l'exclusion du commerce en v	337.860	3.835.736	2.248.493	4.154.807	10.576.896
52	Commerce de détail, à l'exclusion du commerce de véhicules automobiles et motoc	1.297.860	3.323.248	285.311	436.908	5.343.327
55	Hôtels et restaurants	605.454	1.441.370	131.212	74.876	2.252.912
60	Transports terrestres	78.509	831.013	341.881	531.579	1.782.982
61	Transports par eau	302.798	101.812	26.471	112.068	543.149
62	Transports aériens	123	8.739	4.436	6.072	19.370
63	Services auxiliaires des transports; agences de voyages	13.234	356.311	748.779	1.154.299	2.272.623
64	Postes et télécommunications	5.215	45.726	124.524	380.647	556.112
65	Intermédiation financière, à l'exclusion des assurances et des caisses de retraite	24.119	747.943	6.099.108	4.126.981	10.998.151
66	Assurances et caisses de retraite à l'exclusion des assurances sociales obligatoires	4.933	1.729	2.874	0	9.536
67	Auxiliaires financiers et d'assurance	69.180	516.496	184.494	70.262	840.432
70	Activités immobilières	55.455	8.279.681	2.890.044	3.087.252	14.312.432
71	Location de machines et de matériel sans opérateur et d'autres biens mobiliers	20.538	327.662	465.264	414.987	1.228.451
72	Activités informatiques	12.415	437.896	60.991	64.420	575.722
73	Recherche et développement	144	26.438	4.300	2.038	32.920
74	Autres services fournis principalement aux entreprises	772.634	5.934.982	2.218.783	3.689.630	12.616.029
75	Administration publique, services collectifs généraux et sécurité sociale obligatoire	425	2.030	230.724	172.358	405.537
80	Éducation	3.079	42.768	4.731	0	50.578
85	Santé et action sociale	591.713	1.717.263	95.948	273.215	2.678.139
90	Assainissement, voirie et gestion des déchets	399	59.964	342.600	986.343	1.389.306
91	Activités associatives diverses	5.508	21.594	0	8.099	35.201
92	Activités récréatives, culturelles et sportives	81.639	556.690	112.413	96.249	846.991
93	Autres services	189.722	328.631	13.642	205	532.200
95	Activités des ménages en tant qu'employeurs de personnel domestique	17.888	2.944	0	0	20.832
96	Activités indifférenciées des ménages en tant que producteurs de biens pour usage	1.343.951	5.494	0	0	1.349.445
99	Organismes extra-territoriaux	0	4.052	260.404	29.266	293.722
TOTALE		11.002.798	37.311.860	21.212.435	29.857.798	99.384.891

Note: Les types d'entreprises sont: A: indépendants, B: petites sociétés, C: sociétés moyennes, D: grandes sociétés. Source: CeFiP et Centrale des crédits aux entreprises de la BNB (23 mars 2007).

Tableau 7: Montant de crédit prélevé (2006 Q4)		Type d'entreprise (%)				
code NACE	Secteurs	A	B	C	D	TOTALE
01	Culture de céréales et horticulture	36,22%	2,57%	0,37%	0,15%	5,10%
02	Sylviculture, exploitation forestière et services annexes	0,16%	0,12%	0%	0%	0,06%
05	Pêche, aquaculture et services annexes	0,03%	0,14%	0%	0,00%	0,06%
10	Extraction de houille, de lignite et de tourbe	0,00%	0%	0,01%	0,17%	0,06%
11	Extraction de pétrole brut et de gaz naturel et services annexes	0%	0%	0,01%	0%	0%
12	Extraction de minerais d'uranium et de thorium	0%	0%	0%	0%	0%
13	Extraction de minerais métalliques	0%	0%	0%	0%	0%
14	Autres industries extractives	0%	0,09%	0,17%	0,18%	0,13%
15	Industries alimentaires	2,23%	1,45%	2,15%	4,31%	2,55%
16	Industrie du tabac	0%	0,01%	0,05%	0,07%	0,03%
17	Industrie textile	0,07%	0,32%	0,80%	0,73%	0,52%
18	Industrie de l'habillement et des fourrures	0,04%	0,18%	0,24%	0,03%	0,13%
19	Industrie du cuir et de la chaussure	0,01%	0,02%	0,04%	0%	0,02%
20	Travail du bois et fabrication d'articles en bois, liège, vannerie ou sparterie à l'exclusion	0,22%	0,42%	0,61%	0,25%	0,39%
21	Fabrication de pâte à papier, de papier et d'articles en papier	0,01%	0,13%	0,41%	0,36%	0,25%
22	Edition, imprimerie, reproduction	0,23%	0,94%	0,85%	0,62%	0,75%
23	Cokéfaction, raffinage et industries nucléaires	0%	0%	0%	0,06%	0,02%
24	Fabrication de produits chimiques	0,04%	0,25%	1,19%	6,60%	2,34%
25	Fabrication de produits en caoutchouc et en matières plastiques	0,02%	0,27%	0,61%	0,74%	0,46%
26	Fabrication d'autres produits minéraux non métalliques	0,07%	0,50%	0,99%	0,73%	0,62%
27	Métallurgie	0,02%	0,07%	0,21%	0,89%	0,34%
28	Travail des métaux	0,36%	1,47%	1,31%	0,72%	1,09%
29	Fabrication de machines et équipements	0,09%	0,54%	1,13%	0,70%	0,67%
30	Fabrication de machines de bureau et de matériel informatique	0,01%	0,01%	0,01%	0%	0,01%
31	Fabrication de machines et appareils électriques	0,03%	0,16%	0,32%	0,33%	0,23%
32	Fabrication d'équipements de radio, télévision et communication	0,01%	0,03%	0,12%	0,12%	0,07%
33	Fabrication d'instruments médicaux, de précision, d'optique et d'horlogerie	0,08%	0,18%	0,14%	0,03%	0,12%
34	Construction et assemblage de véhicules automobiles, de remorques et semi-remorques	0,04%	0,13%	0,22%	0,89%	0,37%
35	Fabrication d'autres matériels de transport	0,02%	0,06%	0,14%	0,24%	0,13%
36	Fabrication de meubles; industries diverses	0,28%	0,57%	0,57%	0,65%	0,56%
37	Récupération	0,02%	0,16%	0,21%	0,27%	0,19%

40	Production et distribution d'électricité, de gaz, de vapeur et d'eau chaude	0%	0,14%	0,28%	8,21%	2,58%
41	Captage, épuration et distribution d'eau	0%	0,01%	0,50%	1,45%	0,55%
45	Construction	3,88%	7,17%	3,93%	1,48%	4,40%
50	Commerce, entretien et réparation de véhicules automobiles et de motocycles; comm	2,76%	4,25%	2,72%	2,45%	3,22%
51	Commerce de gros et intermédiaires du commerce, à l'exclusion du commerce en véh	3,07%	10,28%	10,60%	13,92%	10,64%
52	Commerce de détail, à l'exclusion du commerce de véhicules automobiles et motocyc	11,80%	8,91%	1,35%	1,46%	5,38%
55	Hôtels et restaurants	5,50%	3,86%	0,62%	0,25%	2,27%
60	Transports terrestres	0,71%	2,23%	1,61%	1,78%	1,79%
61	Transports par eau	2,75%	0,27%	0,12%	0,38%	0,55%
62	Transports aériens	0%	0,02%	0,02%	0,02%	0,02%
63	Services auxiliaires des transports; agences de voyages	0,12%	0,95%	3,53%	3,87%	2,29%
64	Postes et télécommunications	0,05%	0,12%	0,59%	1,27%	0,56%
65	Intermédiation financière, à l'exclusion des assurances et des caisses de retraite	0,22%	2,00%	28,75%	13,82%	11,07%
66	Assurances et caisses de retraite à l'exclusion des assurances sociales obligatoires	0,04%	0,00%	0,01%	0%	0,01%
67	Auxiliaires financiers et d'assurance	0,63%	1,38%	0,87%	0,24%	0,85%
70	Activités immobilières	0,50%	22,19%	13,62%	10,34%	14,40%
71	Location de machines et de matériel sans opérateur et d'autres biens mobiliers	0,19%	0,88%	2,19%	1,39%	1,24%
72	Activités informatiques	0,11%	1,17%	0,29%	0,22%	0,58%
73	Recherche et développement	0%	0,07%	0,02%	0,01%	0,03%
74	Autres services fournis principalement aux entreprises	7,02%	15,91%	10,46%	12,36%	12,69%
75	Administration publique, services collectifs généraux et sécurité sociale obligatoire	0%	0,01%	1,09%	0,58%	0,41%
80	Éducation	0,03%	0,11%	0,02%	0%	0,05%
85	Santé et action sociale	5,38%	4,60%	0,45%	0,92%	2,69%
90	Assainissement, voirie et gestion des déchets	0%	0,16%	1,62%	3,30%	1,40%
91	Activités associatives diverses	0,05%	0,06%	0,00%	0,03%	0,04%
92	Activités récréatives, culturelles et sportives	0,74%	1,49%	0,53%	0,32%	0,85%
93	Autres services	1,72%	0,88%	0,06%	0,00%	0,54%
95	Activités des ménages en tant qu'employeurs de personnel domestique	0,16%	0%	0%	0%	0,02%
96	Activités indifférenciées des ménages en tant que producteurs de biens pour usage p	12,21%	0,01%	0%	0%	1,36%
99	Organismes extra-territoriaux	0%	0,01%	1,23%	0,10%	0,30%
TOTALE		100%	100%	100%	100%	100%

Note: Les types d'entreprises sont: A: indépendants, B: petites sociétés, C: sociétés moyennes, D: grandes sociétés. Les chiffres sectoriels imprimés en gras représentent au minimum 5% du montant total (dernière ligne). Source: CeFiP et Centrale des crédits aux entreprises de la BNB (23 mars 2007).

Tableau 8: Montant moyen prélevé (2006 Q4)		Type d'entreprise (en euro)				TOTALE
code NACE	Secteurs	A	B	C	D	
01	Culture de céréales et horticulture	94.485	215.821	1.071.595	6.338.571	108.493
02	Sylviculture, exploitation forestière et services annexes	65.722	187.766	152.000	0	123.428
05	Pêche, aquaculture et services annexes	50.657	513.000	0	1.156.000	335.608
10	Extraction de houille, de lignite et de tourbe	89.833	313.200	1.724.000	51.129.000	4.227.538
11	Extraction de pétrole brut et de gaz naturel et services annexes	40.100	45.000	1.250.000	0	133.923
12	Extraction de minerais d'uranium et de thorium	33.375	257.000	0	0	58.222
13	Extraction de minerais métalliques	50.000	0	0	0	50.000
14	Autres industries extractives	38.100	371.853	1.004.278	3.625.267	809.231
15	Industries alimentaires	63.772	209.699	1.427.803	4.209.121	359.012
16	Industrie du tabac	11.000	241.364	1.650.143	2.558.250	1.239.071
17	Industrie textile	49.718	197.944	823.839	2.454.719	487.753
18	Industrie de l'habillement et des fourrures	38.295	225.701	867.741	1.369.833	266.040
19	Industrie du cuir et de la chaussure	38.321	158.173	699.846	318.000	199.085
20	Travail du bois et fabrication d'articles en bois, liège, vannerie ou sparterie à l'exclusio	50.046	223.485	1.198.981	2.036.432	291.207
21	Fabrication de pâte à papier, de papier et d'articles en papier	64.333	306.620	1.524.877	3.235.758	922.449
22	Edition, imprimerie, reproduction	42.262	168.272	1.032.678	4.550.854	255.468
23	Cokéfaction, raffinage et industries nucléaires	41.429	169.250	88.500	2.151.500	874.095
24	Fabrication de produits chimiques	93.341	348.219	1.676.013	10.101.662	3.516.709
25	Fabrication de produits en caoutchouc et en matières plastiques	49.523	268.193	723.078	3.261.956	679.271
26	Fabrication d'autres produits minéraux non métalliques	40.639	249.915	979.479	2.850.461	506.881
27	Métallurgie	45.170	368.913	1.245.889	6.072.318	1.682.589
28	Travail des métaux	45.429	200.565	807.318	2.372.637	267.552
29	Fabrication de machines et équipements	55.299	241.499	907.351	2.761.289	484.664
30	Fabrication de machines de bureau et de matériel informatique	71.813	136.143	338.333	0	136.966
31	Fabrication de machines et appareils électriques	37.053	209.610	884.753	2.480.525	482.680
32	Fabrication d'équipements de radio, télévision et communication	64.071	162.923	1.199.429	2.321.688	636.397
33	Fabrication d'instruments médicaux, de précision, d'optique et d'horlogerie	49.188	165.843	1.029.345	554.643	180.553
34	Construction et assemblage de véhicules automobiles, de remorques et semi-remorqu	54.371	232.133	762.869	8.531.613	932.486
35	Fabrication d'autres matériels de transport	65.944	183.516	985.290	4.862.733	628.667
36	Fabrication de meubles; industries diverses	49.660	183.949	901.926	4.853.800	285.921
37	Récupération	74.720	309.226	1.010.467	4.020.450	666.075

40	Production et distribution d'électricité, de gaz, de vapeur et d'eau chaude	65.857	1.931.185	5.991.700	64.496.368	31.260.756
41	Captage, épuration et distribution d'eau	0	506.455	15.219.286	53.955.500	20.913.462
45	Construction	40.461	134.005	982.589	2.310.073	138.764
50	Commerce, entretien et réparation de véhicules automobiles et de motocycles; comm	51.174	189.844	971.448	4.205.443	212.468
51	Commerce de gros et intermédiaires du commerce, à l'exclusion du commerce en véh	58.081	210.316	936.482	4.261.341	385.582
52	Commerce de détail, à l'exclusion du commerce de véhicules automobiles et motocyc	52.456	148.002	666.614	2.585.254	111.801
55	Hôtels et restaurants	56.139	153.664	1.600.146	4.159.778	111.173
60	Transports terrestres	45.224	151.700	686.508	5.211.559	228.178
61	Transports par eau	260.136	644.380	912.793	7.004.250	397.329
62	Transports aériens	11.182	178.347	341.231	1.518.000	251.558
63	Services auxiliaires des transports; agences de voyages	48.476	225.942	1.817.425	7.799.318	942.997
64	Postes et télécommunications	41.063	104.636	3.662.471	16.549.870	895.510
65	Intermédiation financière, à l'exclusion des assurances et des caisses de retraite	52.662	305.034	22.341.055	32.242.039	3.321.701
66	Assurances et caisses de retraite à l'exclusion des assurances sociales obligatoires	61.663	72.042	958.000	0	89.121
67	Auxiliaires financiers et d'assurance	45.967	129.221	2.838.369	4.133.059	150.507
70	Activités immobilières	75.552	438.891	3.953.549	41.719.622	701.452
71	Location de machines et de matériel sans opérateur et d'autres biens mobiliers	55.659	222.596	4.268.477	11.215.865	618.244
72	Activités informatiques	37.851	129.287	390.968	2.300.714	147.659
73	Recherche et développement	18.000	338.949	716.667	509.500	342.917
74	Autres services fournis principalement aux entreprises	59.732	221.042	1.997.104	13.177.250	306.393
75	Administration publique, services collectifs généraux et sécurité sociale obligatoire	42.500	184.545	14.420.250	34.471.600	9.655.643
80	Éducation	55.982	141.616	215.045	0	133.451
85	Santé et action sociale	41.646	154.236	1.998.917	45.535.833	105.455
90	Assainissement, voirie et gestion des déchets	44.333	281.521	4.758.333	20.986.021	4.074.211
91	Activités associatives diverses	46.286	399.889	0	8.099.000	201.149
92	Activités récréatives, culturelles et sportives	55.575	204.440	1.370.890	10.694.333	197.756
93	Autres services	42.798	130.513	487.214	205.000	76.246
95	Activités des ménages en tant qu'employeurs de personnel domestique	55.381	327.111	0	0	62.747
96	Activités indifférenciées des ménages en tant que producteurs de biens pour usage p	56.120	27.333	0	0	55.880
99	Organismes extra-territoriaux	0	168.833	10.015.538	2.926.600	4.895.367
TOTALE		63.827	208.054	1.971.599	7.871.816	271.340

Note: Les types d'entreprises sont: A: indépendants, B: petites sociétés, C: sociétés moyennes, D: grandes sociétés. Source: CeFiP et Centrale des crédits aux entreprises de la BNB (23 mars 2007).

Tableau 9: Degré d'utilisation (2006 Q4)		Type d'entreprise (%)				TOTALE
code NACE	Secteurs	A	B	C	D	
01	Culture de céréales et horticulture	76,7%	80,3%	88,2%	86,5%	77,6%
02	Sylviculture, exploitation forestière et services annexes	79,0%	66,6%	12,7%	.	68,1%
05	Pêche, aquaculture et services annexes	80,1%	100%	.	67,5%	87,7%
10	Extraction de houille, de lignite et de tourbe	71,5%	72,2%	100%	55,8%	57,1%
11	Extraction de pétrole brut et de gaz naturel et services annexes	87,9%	100%	100%	.	96,9%
12	Extraction de minerais d'uranium et de thorium	96,0%	100%	.	.	97,9%
13	Extraction de minerais métalliques	98,0%	.	.	.	98,0%
14	Autres industries extractives	62,0%	82,9%	69,4%	17,1%	30,6%
15	Industries alimentaires	88,6%	82,3%	58,0%	34,6%	46,5%
16	Industrie du tabac	84,6%	53,2%	46,5%	19,8%	26,1%
17	Industrie textile	72,6%	72,2%	60,3%	44,5%	54,3%
18	Industrie de l'habillement et des fourrures	93,7%	67,9%	58,1%	29,6%	59,8%
19	Industrie du cuir et de la chaussure	100%	96,1%	72,1%	10,6%	74,0%
20	Travail du bois et fabrication d'articles en bois, liège, vannerie ou sparterie à l'exclusio	84,1%	78,4%	71,1%	54,7%	70,3%
21	Fabrication de pâte à papier, de papier et d'articles en papier	94,8%	80,7%	66,7%	42,7%	55,1%
22	Edition, imprimerie, reproduction	86,8%	83,5%	67,9%	37,9%	61,6%
23	Cokéfaction, raffinage et industries nucléaires	86,6%	100%	15,1%	15,1%	15,8%
24	Fabrication de produits chimiques	50,4%	78,9%	65,4%	21,8%	24,3%
25	Fabrication de produits en caoutchouc et en matières plastiques	59,2%	79,2%	46,6%	46,6%	51,4%
26	Fabrication d'autres produits minéraux non métalliques	82,4%	79,1%	67,6%	27,6%	46,3%
27	Métallurgie	82,2%	79,8%	34,5%	26,5%	28,9%
28	Travail des métaux	85,6%	76,6%	55,1%	51,2%	64,1%
29	Fabrication de machines et équipements	76,3%	77,5%	51,8%	34,3%	49,1%
30	Fabrication de machines de bureau et de matériel informatique	100%	76,4%	28,2%	0,0%	42,4%
31	Fabrication de machines et appareils électriques	100%	72,3%	49,5%	56,9%	57,8%
32	Fabrication d'équipements de radio, télévision et communication	100%	68,0%	63,9%	16,2%	25,9%
33	Fabrication d'instruments médicaux, de précision, d'optique et d'horlogerie	91,3%	79,1%	61,3%	20,6%	63,0%
34	Construction et assemblage de véhicules automobiles, de remorques et semi-remorqu	84,6%	82,5%	65,1%	60,3%	63,4%
35	Fabrication d'autres matériels de transport	86,2%	79,5%	68,0%	18,8%	27,7%
36	Fabrication de meubles; industries diverses	100%	80,1%	64,5%	71,3%	73,9%
37	Récupération	100%	77,2%	65,5%	50,3%	60,8%

40	Production et distribution d'électricité, de gaz, de vapeur et d'eau chaude	75,7%	77,5%	100%	64,4%	65,2%
41	Captage, épuration et distribution d'eau	.	93,7%	96,2%	95,5%	95,6%
45	Construction	85,0%	75,5%	65,7%	30,6%	64,8%
50	Commerce, entretien et réparation de véhicules automobiles et de motocycles; commerce de gros et intermédiaires du commerce, à l'exclusion du commerce en véhicules automobiles et de motocycles	83,0%	77,0%	70,3%	36,1%	60,6%
51	Commerce de gros et intermédiaires du commerce, à l'exclusion du commerce en véhicules automobiles et de motocycles	84,2%	72,8%	57,7%	51,1%	59,8%
52	Commerce de détail, à l'exclusion du commerce de véhicules automobiles et motocycles	75,1%	83,7%	70,7%	51,3%	76,8%
55	Hôtels et restaurants	92,3%	87,7%	73,0%	53,8%	86,1%
60	Transports terrestres	84,3%	82,6%	75,1%	75,4%	78,9%
61	Transports par eau	91,8%	84,5%	42,2%	40,2%	68,6%
62	Transports aériens	58,6%	92,8%	66,1%	74,3%	79,0%
63	Services auxiliaires des transports; agences de voyages	86,8%	80,2%	75,1%	74,1%	75,4%
64	Postes et télécommunications	100%	81,1%	80,6%	24,9%	31,9%
65	Intermédiation financière, à l'exclusion des assurances et des caisses de retraite	83,7%	82,7%	42,2%	57,4%	48,7%
66	Assurances et caisses de retraite à l'exclusion des assurances sociales obligatoires	100%	89,2%	8,9%	.	24,7%
67	Auxiliaires financiers et d'assurance	88,2%	83,8%	30,9%	29,3%	54,9%
70	Activités immobilières	86,5%	81,8%	71,0%	65,5%	75,4%
71	Location de machines et de matériel sans opérateur et d'autres biens mobiliers	90,2%	85,9%	83,3%	55,1%	71,6%
72	Activités informatiques	96,8%	81,7%	41,9%	34,9%	65,5%
73	Recherche et développement	68,6%	67,3%	100%	26,6%	60,5%
74	Autres services fournis principalement aux entreprises	88,3%	84,3%	59,5%	58,7%	70,4%
75	Administration publique, services collectifs généraux et sécurité sociale obligatoire	100%	33,8%	88,7%	77,4%	82,9%
80	Éducation	89,0%	88,2%	50,0%	.	82,4%
85	Santé et action sociale	83,5%	88,2%	80,8%	66,9%	84,2%
90	Assainissement, voirie et gestion des déchets	83,6%	76,5%	75,4%	60,7%	64,4%
91	Activités associatives diverses	83,0%	94,7%	0,0%	100%	93,7%
92	Activités récréatives, culturelles et sportives	92,1%	88,0%	70,6%	55,6%	80,4%
93	Autres services	88,7%	87,0%	69,8%	1,8%	85,5%
95	Activités des ménages en tant qu'employeurs de personnel domestique	89,2%	87,1%	.	.	88,9%
96	Activités indifférenciées des ménages en tant que producteurs de biens pour usage personnel	90,9%	73,9%	.	.	90,8%
99	Organismes extra-territoriaux	.	68,6%	45,7%	34,3%	44,5%
TOTALE		82,0%	81,0%	55,5%	47,6%	62,0%

Note: Les types d'entreprises sont: A: indépendants, B: petites sociétés, C: sociétés moyennes, D: grandes sociétés. Le degré d'utilisation est le rapport entre le montant de crédit prélevé et le montant de crédit accordé. Le degré d'utilisation s'élève dans ce tableau à maximum 100%. Un point fait référence au fait qu'aucun crédit n'ait été accordé. Source: CeFiP et Centrale des crédits aux entreprises de la BNB (23 mars 2007).

ⁱ Les crédits aux indépendants sont des crédits à buts professionnels accordés à des personnes physiques résidant sur le territoire belge.

ⁱⁱ A chaque sélection, on répartit les sociétés sur base du dernier dépôt des comptes annuels. Les moyennes et grandes sociétés doivent déposer le schéma complet et sont caractérisées par le fait que leur personnel annuel dépasse 100 personnes ou que plus d'un des seuils suivants est dépassé : (1) moyenne annuel du personnel : 50, (2) chiffre d'affaires annuel (hors TVA): 7,3 millions d'euros, (3) total du bilan: 3,65 millions euros. Les grandes sociétés doivent en outre satisfaire au critère suivant : un chiffre d'affaire annuel de plus de 37.185 millions d'euros pendant 2 années consécutives. Les autres sociétés sont des petites sociétés ou des sociétés qui, sur base de la définition de la BNB ci-dessus, ont déposé un schéma abrégé. Il est toutefois possible que des sociétés répondant aux critères d'une petite société déposent un schéma complet et soient considérés comme des moyennes entreprises. Le concept de "petite société" tel que défini par la BNB renferme selon la définition européenne les micro-entreprises (personnel < 10 et chiffre d'affaires ou total du bilan < ou = 2 millions d'euros) et une partie des petites entreprises (personnel < 50 et chiffre d'affaires et total du bilan < ou = 10 millions d'euros).

ⁱⁱⁱ La famille des données d'encours (outstanding amounts) ou montants nets correspond au stock des contrats vivants à la date de référence (il s'agit dans ce rapport de la fin du quatrième trimestre 2006). La famille des données de production (new business) ou montants bruts correspond à tous les nouveaux contrats conclus durant la période de référence (p.ex. quatrième trimestre 2006). Depuis juillet 2003, des chiffres agrégés de production sont publiés mensuellement dans le cadre de l'enquête MIR de la BCE (voir <http://www.nbb.be/belgostat/DataAccesLinker?Lang=F&Dom=4110&Table=10&Order=ASC>). Des chiffres agrégés de production par taille d'entreprise ne sont pas encore disponibles. On notera également que les montants publiés ici ne comprennent que des crédits de décaissement. Il s'agit de crédits plus grands ou égaux à 25.000€ (somme de tous les types de crédit par société/indépendant et par institution de crédit). Y sont repris:

1. Prêts à terme > 1 an
2. Prêts à terme < 1 an
3. Avances en compte courant
4. Leasing et opérations similaires.
5. Prêts hypothécaires
6. Prêts à pourcentage forfaitaire de charges
7. Crédits d'acceptation
8. Crédits d'escompte – fournisseur
9. Escompte forfaitaire
10. Crédit d'escompte - cédant

^{iv} La « croissance annuelle » est la croissance par rapport au même trimestre de l'année précédente.

^v La BNB possède également des chiffres sur l'octroi de crédit à une cinquième catégorie, les « autres personnes morales ». Sous cette appellation se trouvent toutes les personnes morales qui n'ont pas déposé de comptes normalisés à la BNB pendant les 5 dernières années (à compter du trimestre considéré). Cette catégorie comprend les institutions publiques, le secteur des soins de santé (pas complètement), les ASBL et les nouvelles entreprises qui n'ont pas encore déposé de comptes. Cette catégorie, les « autres personnes morales », n'est pas traitée dans ce rapport.