

La crise expliquée

Mercredi 1^{er} avril 2009, Bruxelles

CeFiP  KeFiK

Kenniscentrum voor Financiering van KMO
Centre de Connaissances du Financement des PME

Kristien Van Sweevelt
Economiste - CeFiP

Contenu

1. Introduction - origine de la crise
2. Indicateurs économiques
 1. Croissance économique et inflation
 2. Politique des taux directeurs
 3. Starters - Faillites
 4. Comportement de paiement
 5. Confiance des consommateurs / des entrepreneurs
 6. Octroi de crédits
 1. Chiffres octroi de crédits BNB
 2. Baromètre
3. Interventions pouvoirs publics
 1. Fédéral
 2. Régional

1. Origine de la crise

Octroi de crédits à des personnes non solvables (subprimes)

Traitement de prêts titrisés

1. Origine de la crise

Réformes après la Grande Dépression des années trente :

- Banque centrale comme « prêteur en dernier ressort »
- Assurance dépôts
- Scission banques commerciales et banques d'affaires (Glass-Steagall Act 1933)

1. Origine de la crise

Evolution après ces réformes :

- Introduction du hasard moral dans les banques
- Paradigme du marché efficace
- Innovations financières

1. Origine de la crise

Introduction du hasard moral dans les banques

Le fait que la banque centrale et/ou les pouvoirs publics se porte(nt) garant(e)(s) de l'engagement de la banque a pour conséquence que les banques sont prêtes à prendre plus de risques.

1. Origine de la crise

Paradigme du marché efficace

- Les prix reflètent les valeurs fondamentales
- Les marchés financiers peuvent s'autoréguler
- révocation du Glass-Steagall Act en 1999
- !!! bulles et crashes font partie du capitalisme
- inflation et bulles se glissent dans les bilans bancaires

1. Origine de la crise

Innovations financières

Titrisation : les prêts traditionnels sont répartis dans différentes classes de risques pour ensuite être vendus sur le marché financier

→ basé sur une répartition normale du risque

MAIS la répartition normale ne tient pas compte des bulles et des crashes

CONSEQUENCE risque systématiquement sous-estimé

1. Origine de la crise

Début du 21e siècle

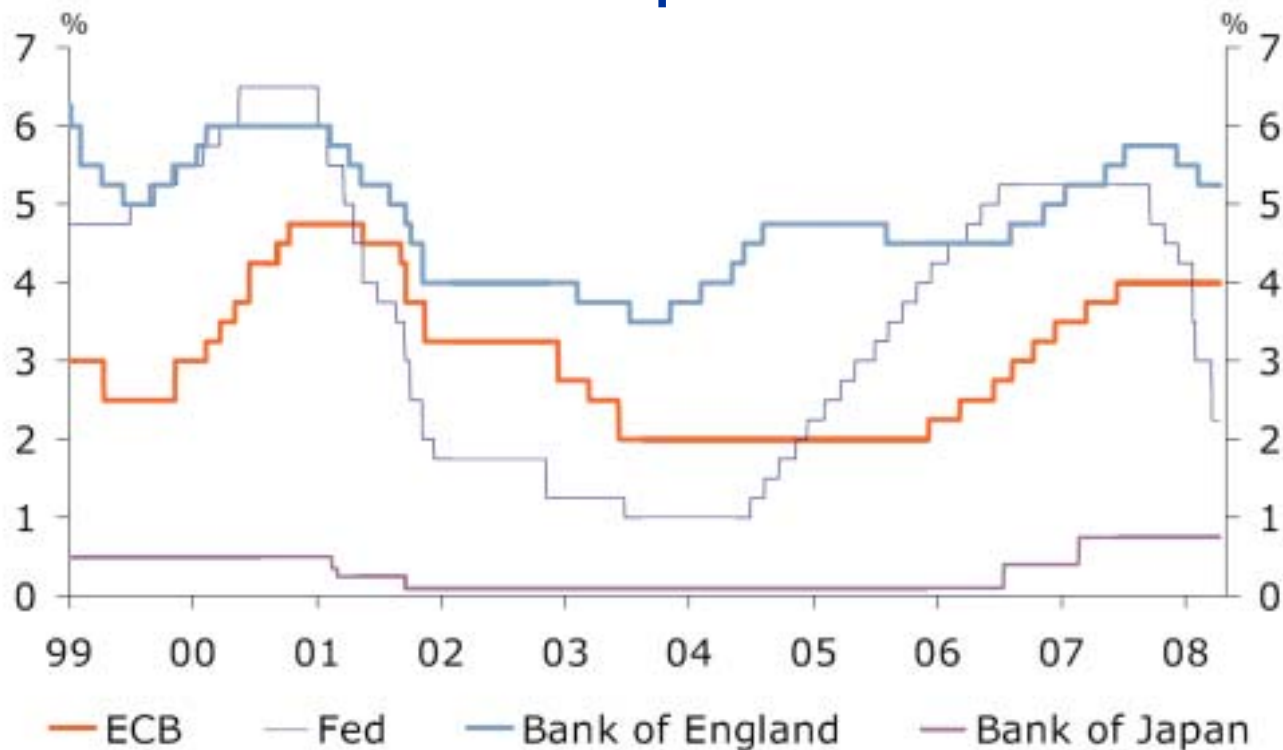
→ crainte d'une **récession**

- bulle Internet
- Attentats terroristes WTC, 11 septembre 2001

→ Taux bas

1. Origine de la crise

Taux directeurs bas partout dans le monde



Source : Reuters EcoWin

1. Origine de la crise

Début du 21e siècle

→ hausse sur le **marché immobilier**

- Taux bas → création d'argent
- Grande disposition à octroyer un crédit
- Habitations en propriété moins accessibles

→ Forte croissance du **segment des subprimes**

2. Indicateurs économiques

- a. Croissance économique et inflation
- b. Politique des taux directeurs
- c. Starters - Faillites
- d. Comportement de paiement
- e. Confiance des consommateurs / des entrepreneurs
- f. Interventions pouvoirs publics

2. Indicateurs économiques

a. Croissance économique

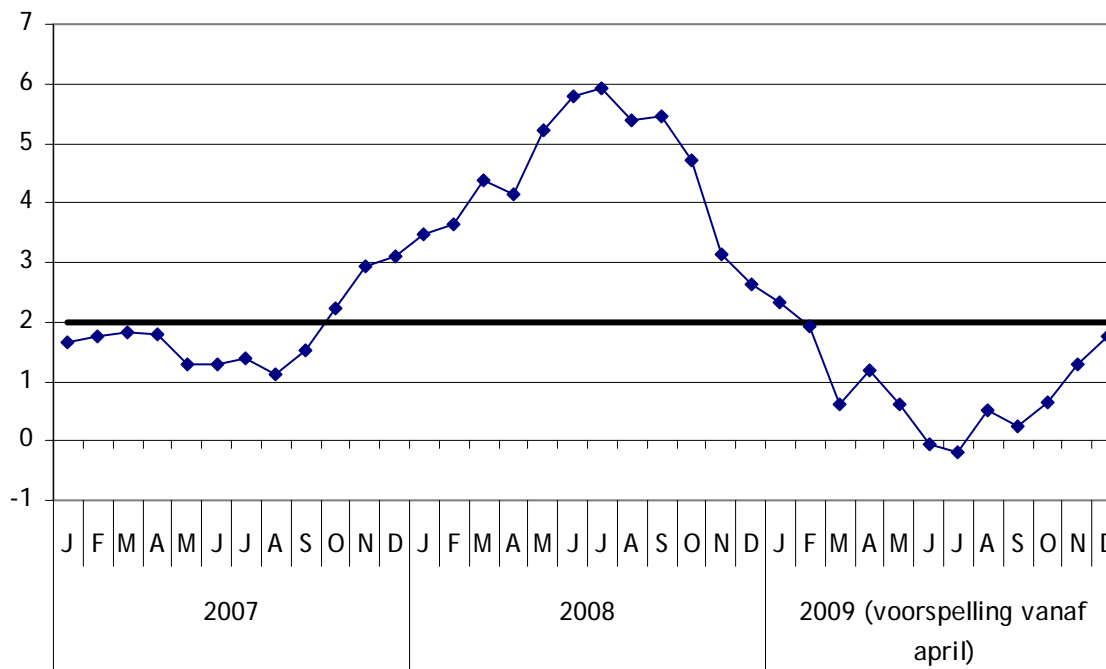
Variation en pourcentage du PIB par rapport à l'année passée		
Belgique	2008	2009
Bureau fédéral du Plan	1,1	- 1,9
Banque Nationale de Belgique	1,1	- 1,9
Commission européenne	1,3	- 1,9
OCDE	1,5	- 0,1
FMI	1,4	0,2

Source : Belgostat (BNB), 27 mars 2009; Bureau fédéral du Plan, 13 mars 2009

Variation en pourcentage du PIB par rapport au même trimestre l'année passée (Belgique)		
2006	Q3	2,8
	Q4	2,9
2007	Q1	2,9
	Q2	2,5
	Q3	2,7
	Q4	2,3
2008	Q1	1,9
	Q2	1,9
	Q3	1,2
	Q4	- 0,8

2. Indicateurs économiques

1. Inflation



Source : SPF Economie, PME, Classes moyennes et Energie ; Bureau fédéral du Plan

◆ Inflatie België — Inflatiennorm Europa

2. Indicateurs économiques

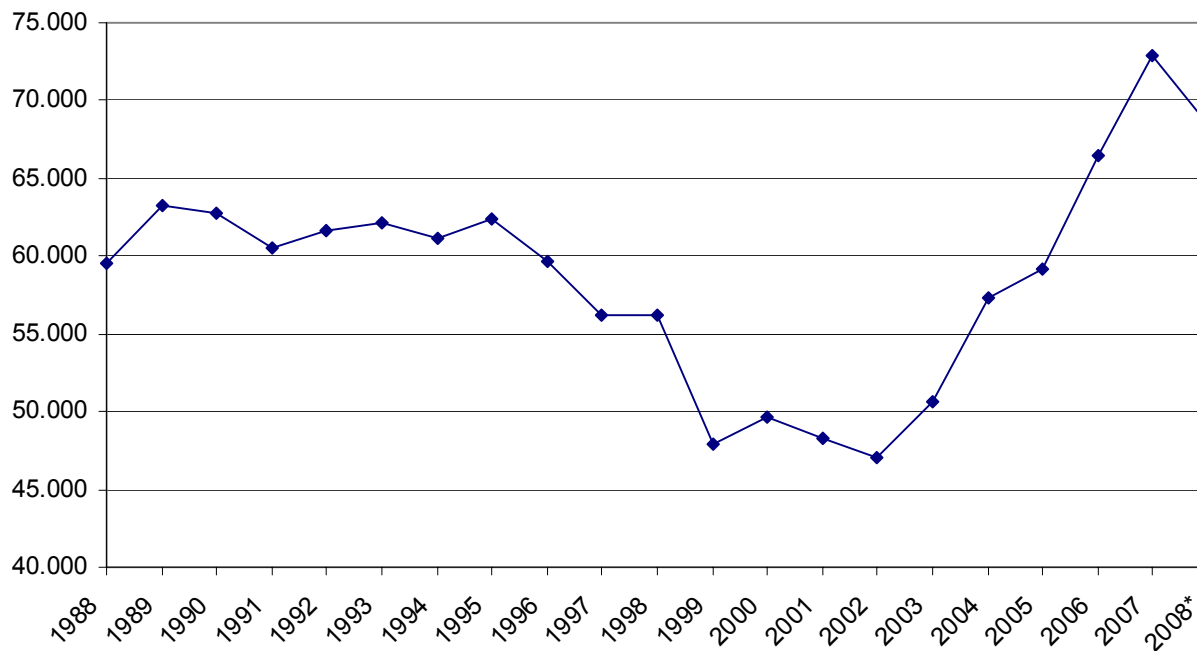
b. Taux – 11/03/2009

Banque centrale européenne	
Crédits marginaux	2,50%
Refinancement de base	1,50%
Dépôts	0,50%

Source : BCE, mars 2009

2. Indicateurs économiques

c. Starters – Graydon

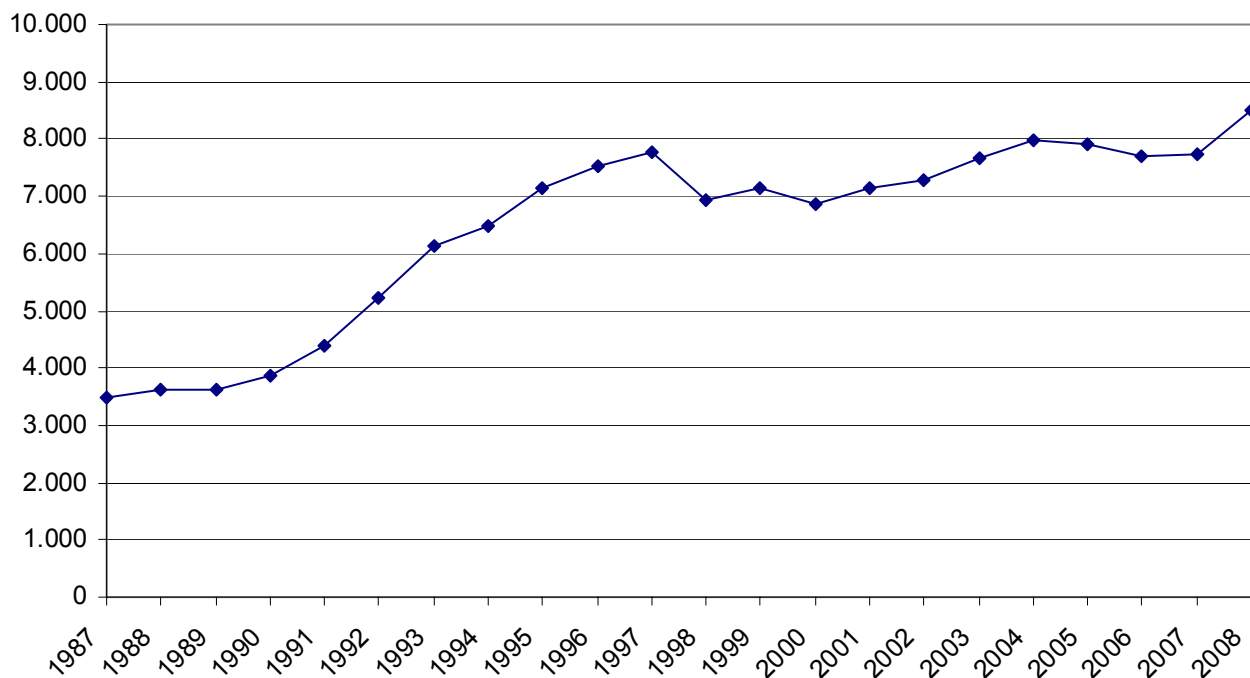


Source : Graydon, Communiqué de presse 31 décembre 2008

* Prévission Graydon

2. Indicateurs économiques

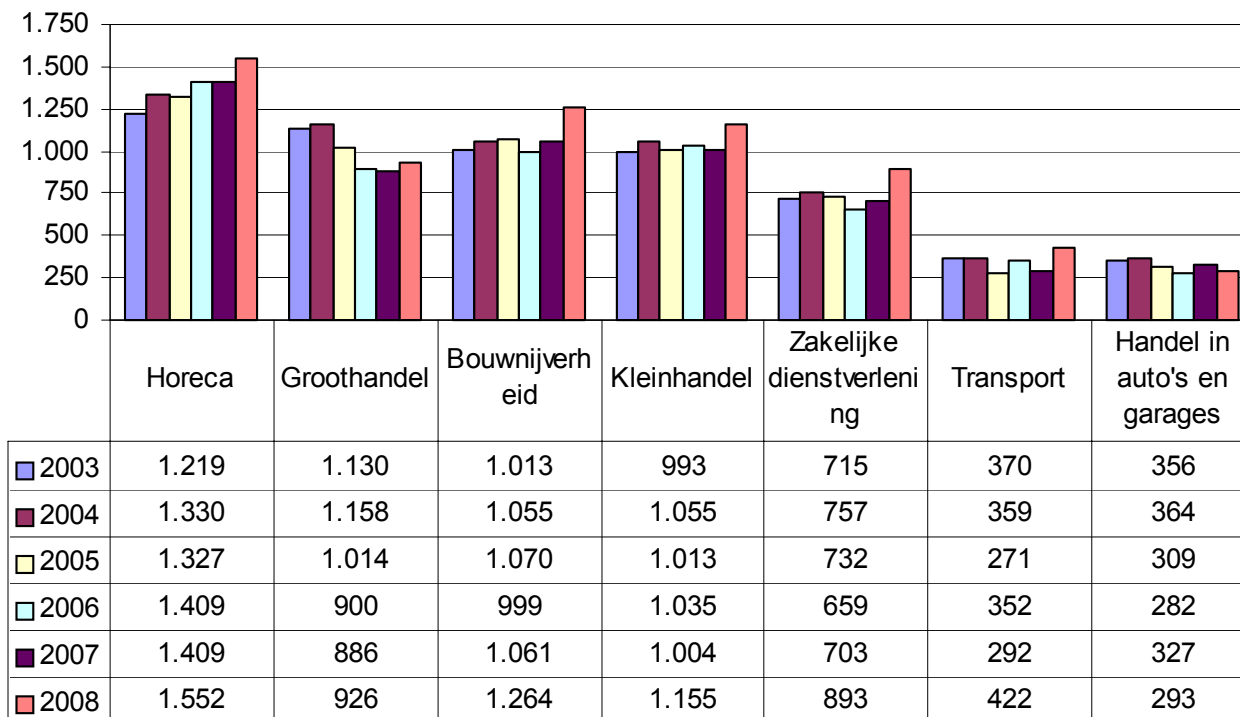
3. Faillites - Graydon



Source : Graydon, Communiqué de presse 31 décembre 2008

2. Indicateurs économiques

3. Faillites - Graydon

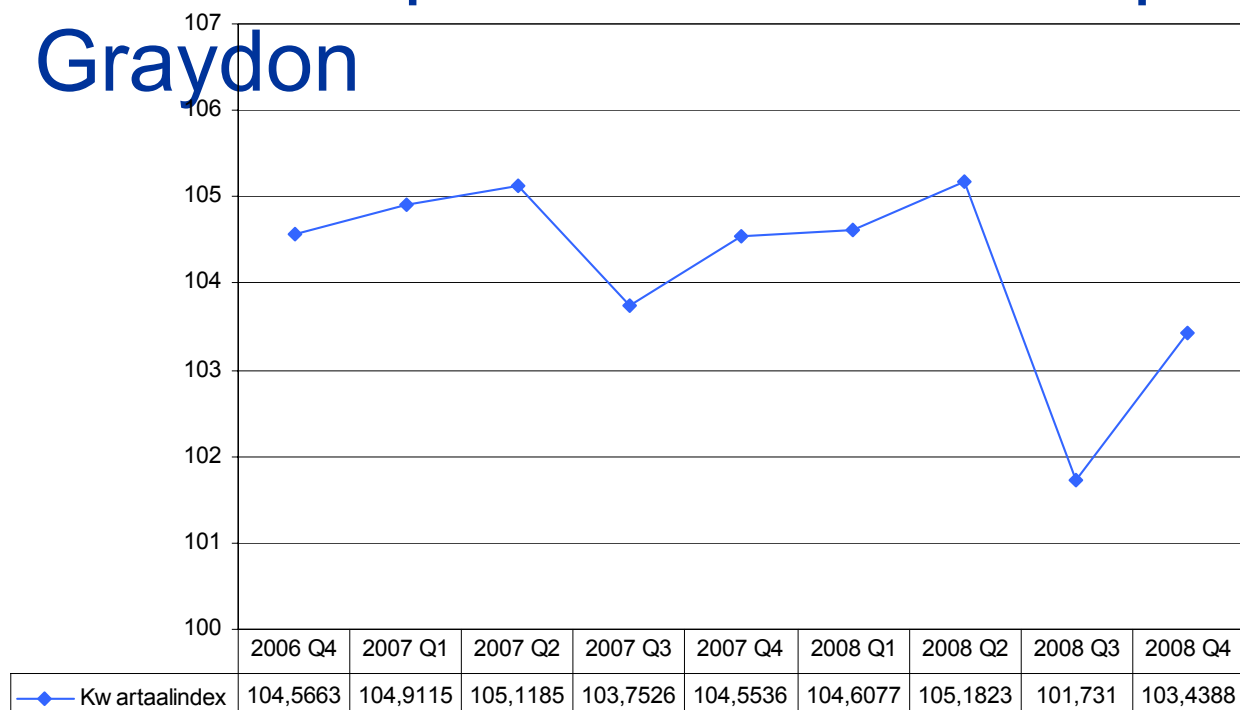


Source : Graydon, Communiqué de presse 31 décembre 2008

2. Indicateurs économiques

4. Indice de paiement des entreprises -

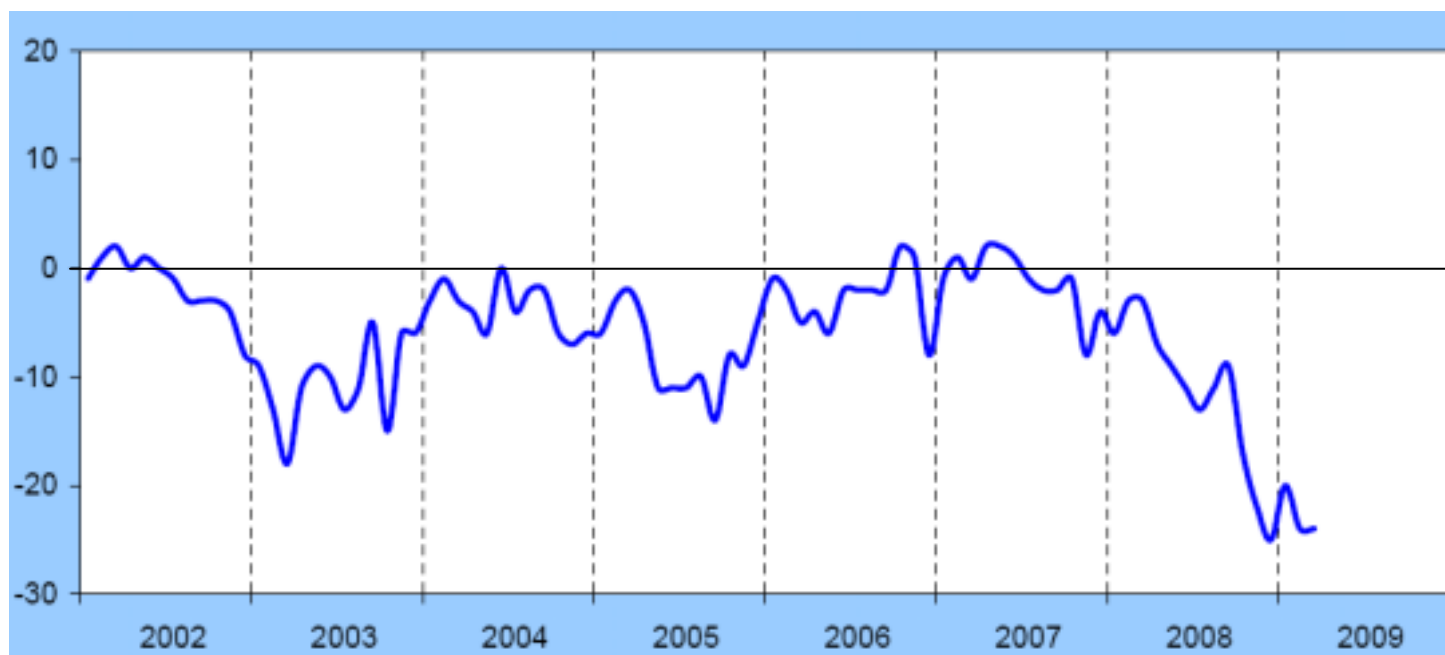
Graydon



Source : Graydon, Comportement de paiement des entreprises, 12 janvier 2009

2. Indicateurs économiques

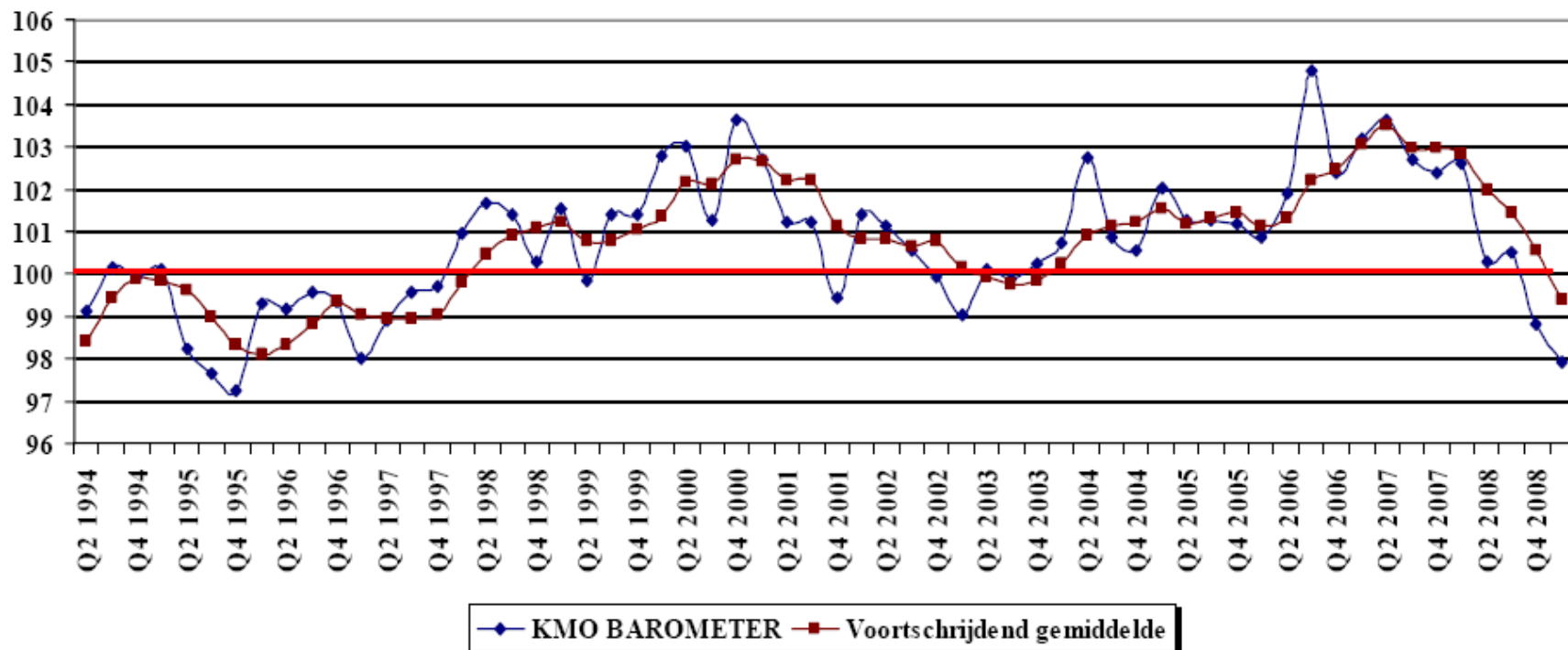
5. Confiance des consommateurs



Source : BNB, [Indicateur de la confiance des consommateurs](#), Janvier 2009

2. Indicateurs économiques

KMO-Barometer



Source : UNIZO, [baromètre PME 2009 Q1](#), Mars 2009

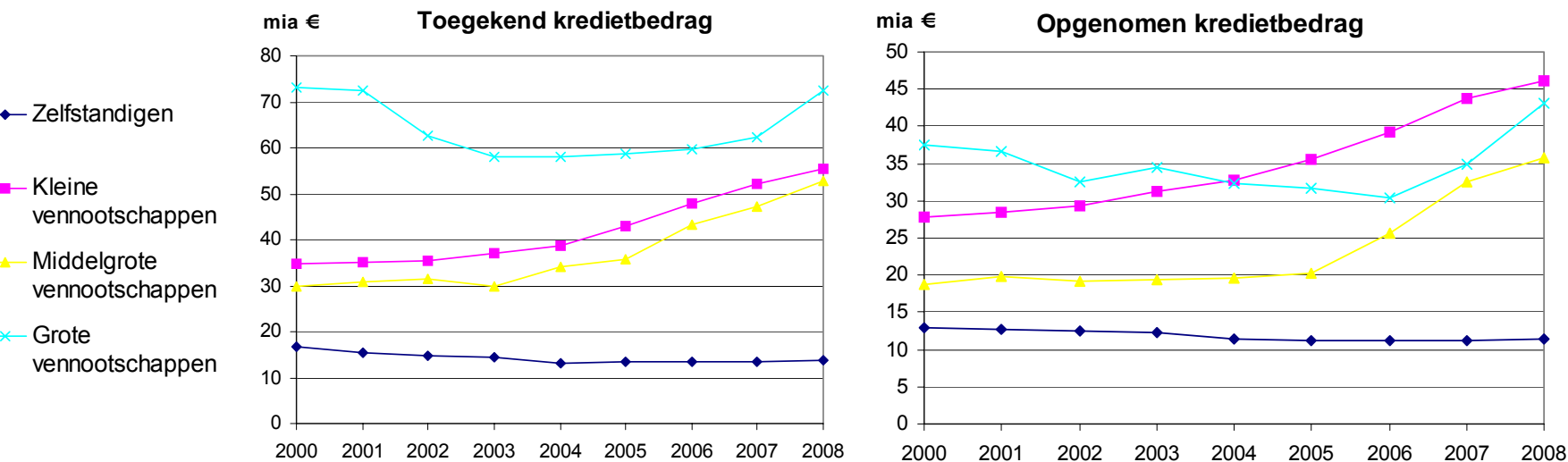
2. Indicateurs économiques

6. Octroi de crédits

1. Chiffres octroi de crédit BNB
2. Baromètre

2. Indicateurs économiques

a. Chiffres octroi de crédit BNB

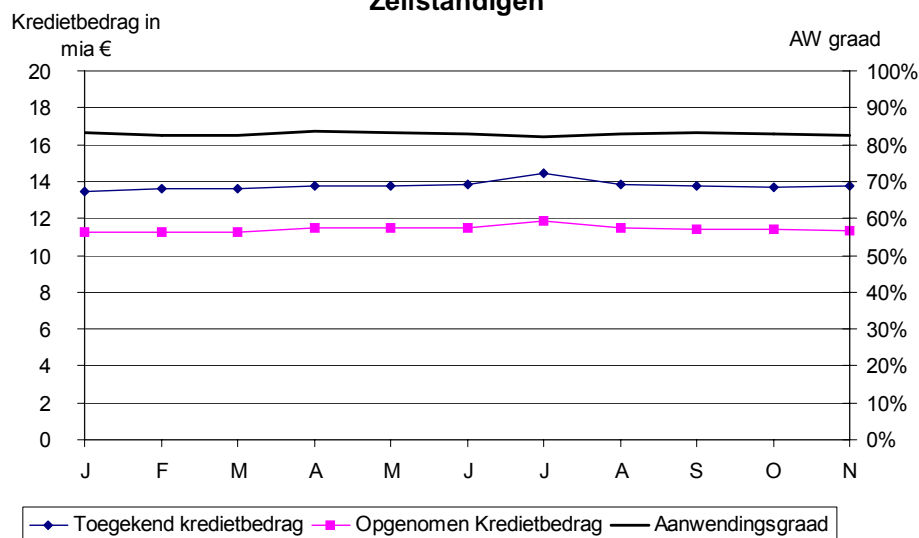


!!! Situation à la fin de l'année (Q4), excepté 2008 - novembre !!!

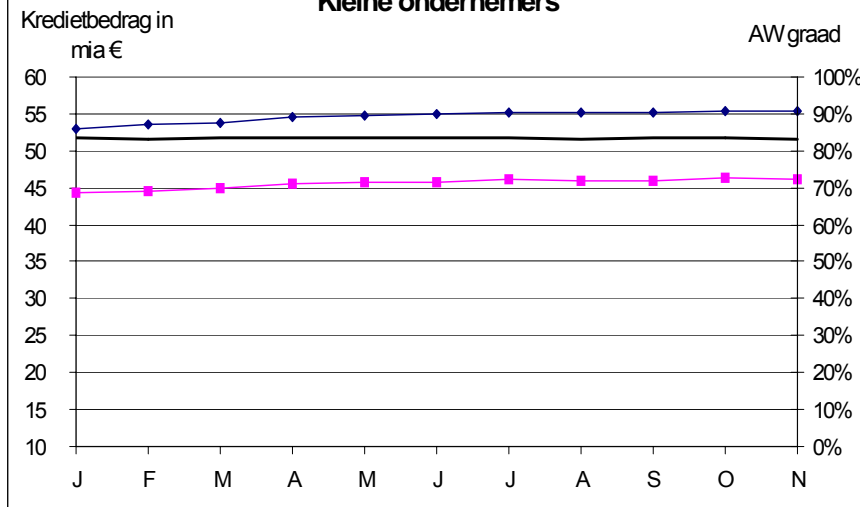
2. Indicateurs économiques

a. Chiffres octroi de crédit BNB - 2008

Zelfstandigen

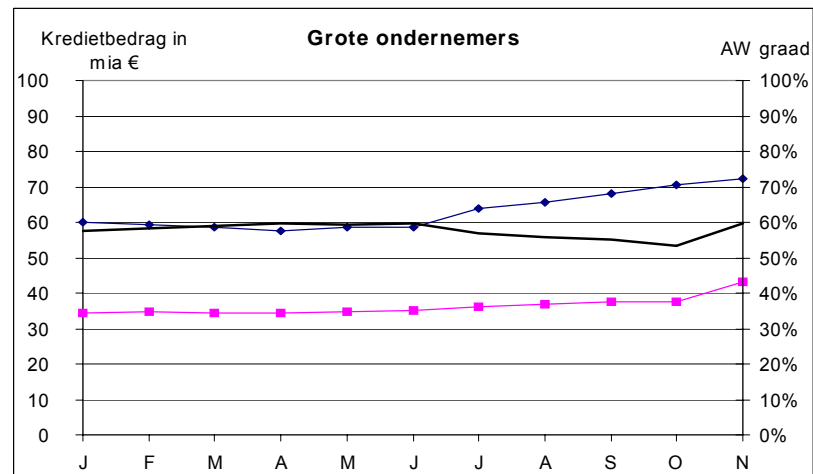
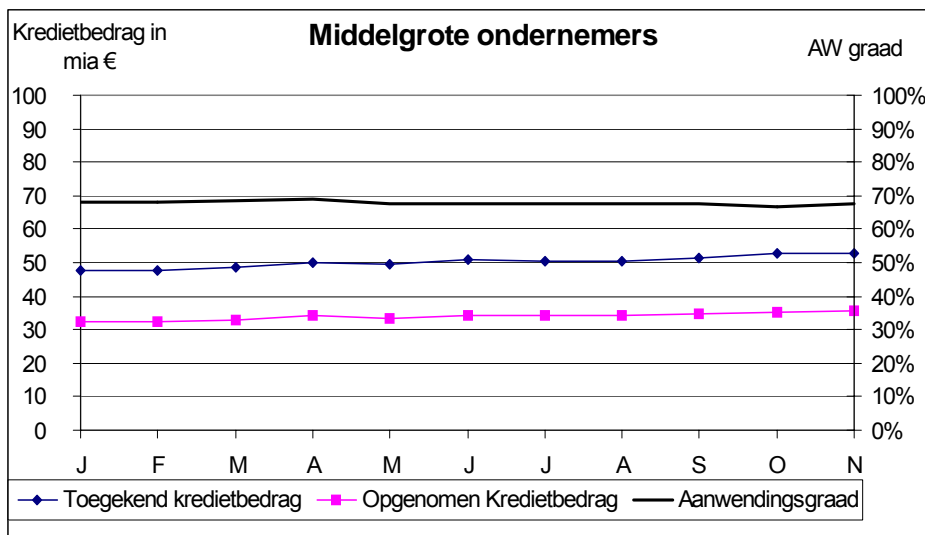


Kleine ondernemers



2. Indicateurs économiques

a. Chiffres octroi de crédit BNB - 2008



2. Indicateurs économiques

b. Baromètre

Accès au financement des PE

- Enquête téléphonique – 11 questions
- Mensuellement depuis novembre
- 600 entrepreneurs
- ≤ 10 travailleurs
- 62% - 68% sont clients d'une banque

2. Indicateurs économiques

2. Baromètre

Accès au financement bancaire des PE

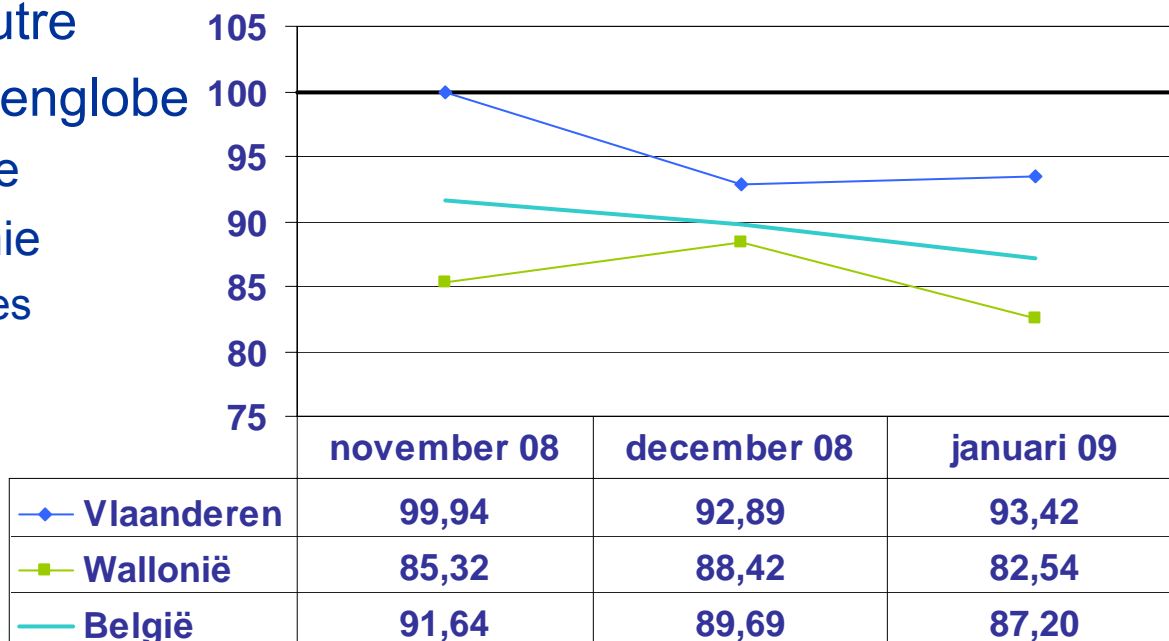
- Les prix des crédits ont augmenté
 - Crédits d'investissement (LT)
 - Crédits de caisse (CT)
- La demande de garanties a augmenté
- La demande d'informations a augmenté

2. Indicateurs économiques

2. Baromètre

Accès au financement bancaire des PE

- 100 = neutre
- Belgique englobe
 - Flandre
 - Wallonie
 - Bruxelles



3. Interventions pouvoirs publics

Fédéral :

- Initio, Fonds de participation
- Casheo, Fonds de participation
- Médiateur du crédit, CeFiP
- Circulaire aux caisses d'assurances sociales, INASTI

3. Interventions pouvoirs publics

Régional :

- PMV KMO, Flandre
- Sowalfin, Wallonie
- ABE, Bruxelles

3. Interventions pouvoirs publics

Fédéral : Fonds de participation

- Fonds Starters, € 300 millions
- Initio, prêt subordonné en collaboration avec la banque
- Casheo, une avance sur les créances publiques

www.fonds.org

www.fonds-starters.be

3. Interventions pouvoirs publics

CeFiP

- Médiateur du crédit
- Monitoring de la crise via le site web

www.cefip.be

www.mediateurducredit.be

INASTI

Circulaire aux caisses d'assurances sociales

3. Interventions pouvoirs publics

Régional :

Flandre

www.pmvlaanderen.be

ae.vlaanderen.be

Wallonie

www.sowalfin.be

Bruxelles

www.abe.be

Plus d'informations ?

La crise financière quelles conséquences pour les PME ?

www.cefip.be

- Informations de base
- Interventions des pouvoirs publics en faveur des PME
- Le CeFiP et la crise

Contact

Secrétariat CeFiP

rue de Ligne 1

1000 Bruxelles

Tél : 02/209 08 35

Fax : 02/209 08 34

e-mail : vanswevelt@cefip-kefik.be

site web : www.cefip-kefik.be